

# 专业型CCD相机 TCH-5.0

## 专业 CCD 您科学摄影的可靠工具

TCH-5.0是图森专业相机H系列中的一员，其搭载了SONY公司高品质的2/3英寸CCD图像传感器ICX282AQ，有效像素达507万。这台专业科学相机带来高分辨率、高解像度以及更大的画幅，为您展现更大的视野范围与更清晰的细节。

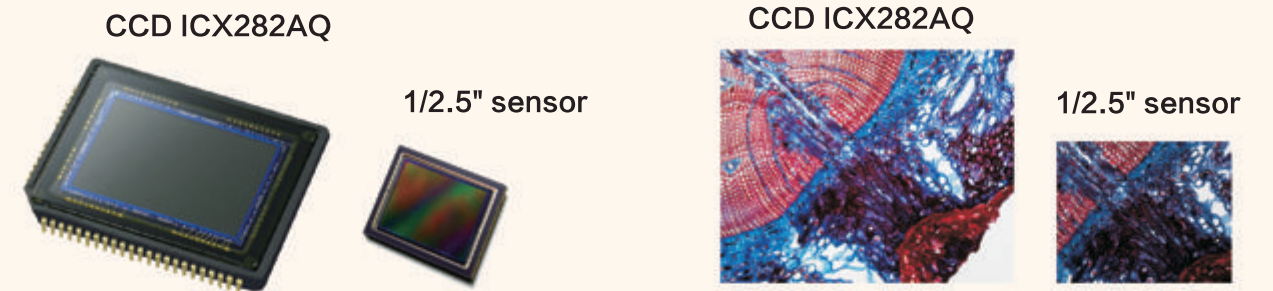


- ◆大面阵专业CCD
- ◆507万像素解像度
- ◆12位动态范围图像
- ◆丰富的软件选择

CCD Sony	2/3 英寸	507万 有效像素	12位 A/D转换	USB2.0 高速传输	ISCapture 分析测量软件	制冷(可选) ICE型号
-------------	-----------	--------------	--------------	----------------	---------------------	-----------------

兼容 Windows xp/Vista/7/8	兼容 Mac OS X 操作系统	兼容 Linux操作系统	支持 MediaCybernetics Image-Pro 系列软件	支持 µ-Manager Image J 图像处理软件	支持 Twain DirectShow 接口
----------------------------	---------------------	-----------------	--	-----------------------------------	---------------------------------

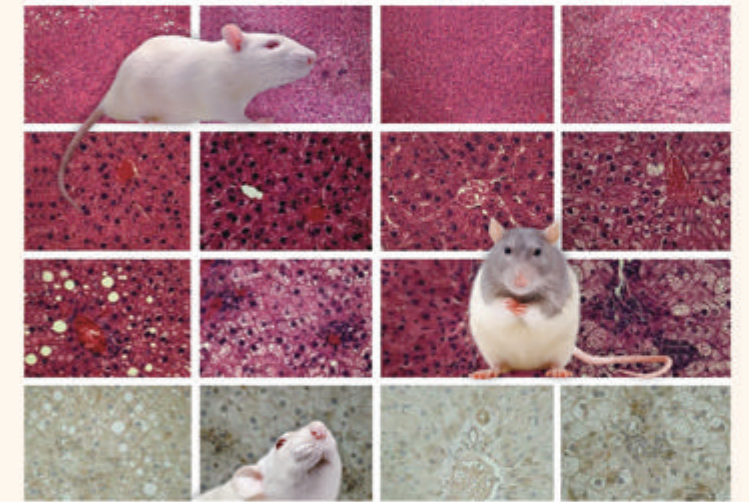
### 大面阵专业CCD 芯片



TCH-5.0搭载了SONY公司的大面阵的专业CCD图像传感器，芯片对角线距离2/3英寸，视野范围较1/2英寸的芯片多出80%。在507万有效像素分辨率下，大视野和图像细节同时呈现。是一款不可多得的大面阵高画质专业CCD相机。

### CCD带来优质色彩表现

TCH-5.0的CCD图像传感器拥有高保真的色彩还原能力。在改进后的解码算法配合下，色彩与清晰程度得到充分发挥。再配以可达12位的高质A/D模数转换器，为您呈现更逼真的画面动态范围影像表现。



### 丰富的软件选择



TCH-5.0自带最新版本的ISCapture3.0，其简便的操作界面和图像处理测量功能将帮助您轻松完成工作。不仅如此，TCH-5.0还是国内唯一一款支持美国MediaCybernetics旗下的Image-Pro系列软件产品，以及全球著名开源图像软件Micromanager和ImageJ的相机。让进行科学研究、工业检测工作的您有更大的软件应用拓展空间。

\*图森™ 是福州鑫图光电有限公司在中国区域品牌注册商标。