

KEM



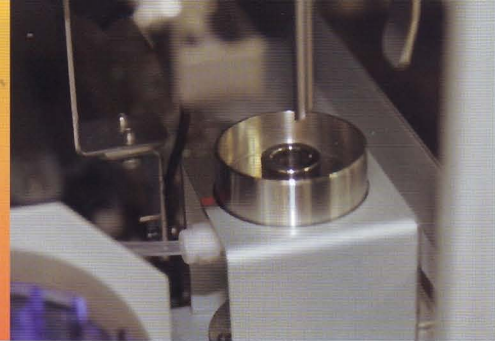
KEM
KYOTO ELECTRONICS
MANUFACTURING CO., LTD.
ASDA-5000

All in One 型全自動密度計

ASDA-5000

节省空间 操作简单 少量样品

**KYOTO ELECTRONICS
MANUFACTURING CO.,LTD.**



测量原理

如果体积是一定的容器，密度的大小和质量比例，因此，由于测量这个振荡周期，能够知道密度。

规格

项目	规格
名称	全自动密度比重计
型号	ASDA-5000
对象	饮料，酒类，挥发油
测量范围	0-3.0g/cm ³
温度调整	15-30℃ ±0.03℃
精确度	±0.00005g/cm ³
重复性	SD;0.00001g/cm ³
样品数	48个 (20ml vial瓶)
最少样品量	约5ml
样品搬运方式	电梯升降方式 ※可以用于测量中追加交换样品架
进样方式	吸引式进样
序列	1. 只测量样品(密度/比重) 2. 由干燥空气和脱气纯水校正后测量样品
安全对策	由紧急关停按钮紧急关停 由各种传感器判断异常(异常时;自动关停) 由开关门暂停
显示功能	背照光触摸屏液晶 STN单色液晶3.7寸 (160x64) 显示内容: 样品No., 测量结果 (密度/比重, 温度)
输出	打印机
使用环境	温度: 10-40℃, 湿度: 85%RH以下 (无结露)
保管环境	温度: -10-50℃, 湿度: 85%RH以下 (无结露)
电源	AC100V±10% 50/60Hz
消耗电力	最大140W
外寸	390(W) x 440(D) x 855(H) mm
重量	约45kg

电梯升降方式 & V-tilt系统

ASDA-5000用最新的机构实现了“灵活动作”。

由于采用「电梯升降方式」，能够把vial瓶立体地放在架子上，可以有效地利用空间。
 吸引样品的时候，根据「V-tilt系统」，稍微倾斜vial瓶可以没有浪费地测量试剂。

STEP 1
自stocker拉出已设定好vial瓶的样品架，插入管嘴进行测量。

STEP 2
结束测量在第1列样品架上的所有样品就拉出第2列样品架而开始测量。

STEP 3
结束测量在第1段设定的所有样品，样品架返还stocker，电梯升降机构一段上升，拉出第2段设定的样品架而进行测量。