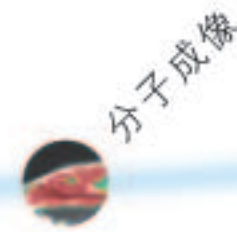
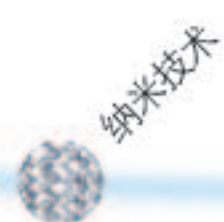
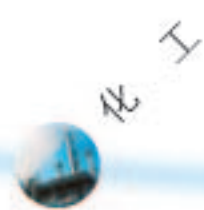
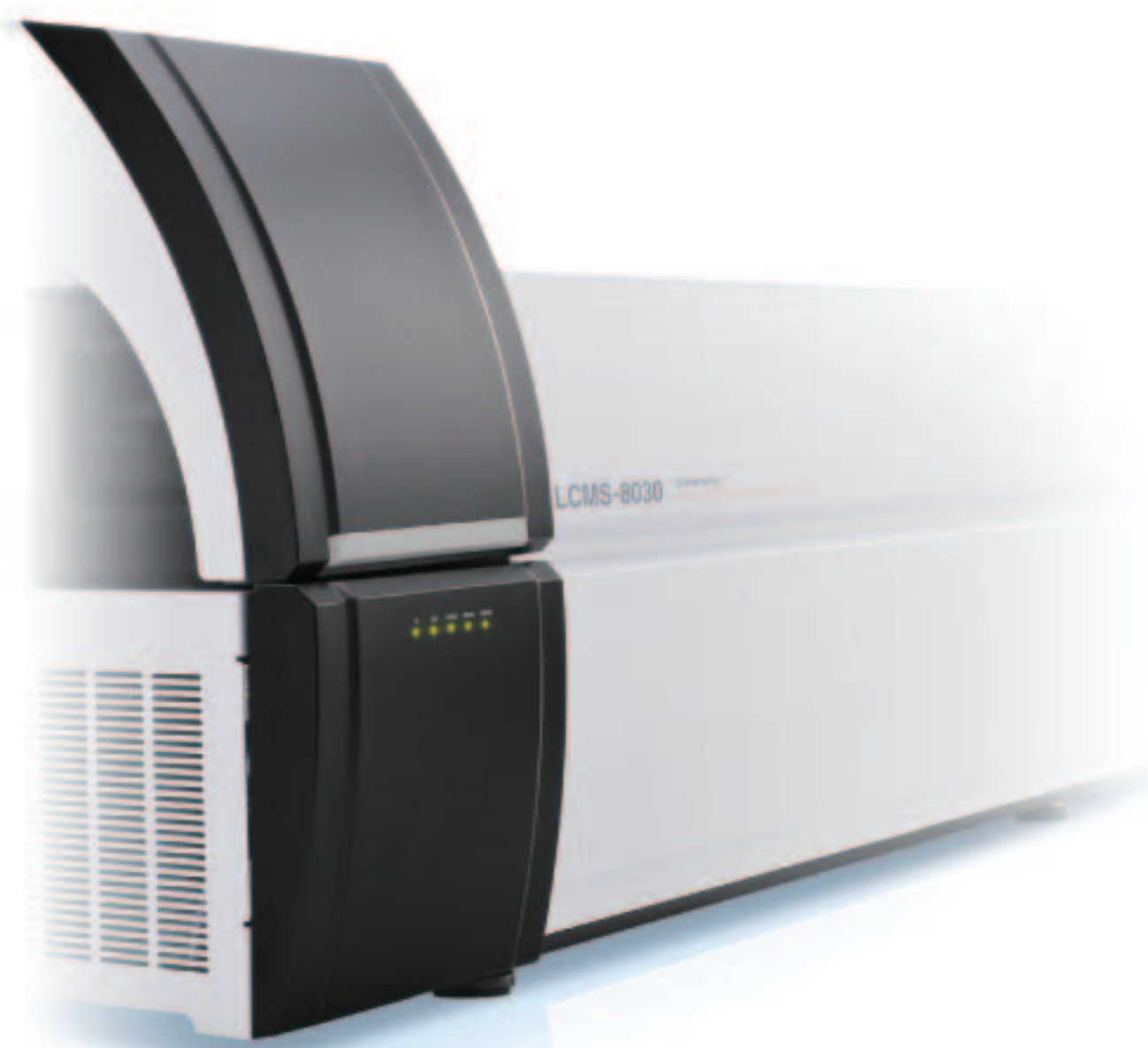


# 新一代的超快速LC/MS/MS

速度无可比拟



## Ultra-High Speed

### 超快速分析

- 融合超快速MRM测定和超快速极性切换技术
- 15000u/sec高速扫描提供前所未有的丰富信息
- UFsweeper® 实现500通道/秒超快速MRM测定

## High Reliability

### 可靠的数据

- 保持长期测定的可靠性
- UFsweeper® 技术实现串扰最小化
- 宽动态量程、出色的线性

## User-Friendly

### 操作简便

- 维护简单，减少停机时间
- 如同操作LC检测器，轻松操作
- 定量浏览器帮助高效率地进行多组分定量分析

# LCMS-8030

## Triple Quadrupole Mass Spectrometer

三重四极杆LC/MS/MS系统

# LCMS-8030

Triple Quadrupole Mass Spectrometer

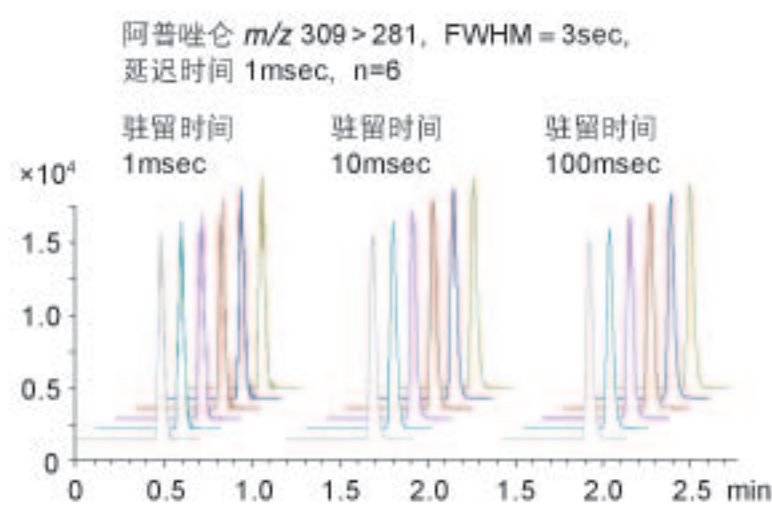
## ◆ 体验新一代的三重四极杆质谱技术

LCMS-8030优化设计，针对峰宽1秒以下的UHPLC色谱峰也可获得最适宜的定量数据。超快速MRM测定、超高速扫描、超快速正负离子切换，融合所有快速化技术，最大限度地发挥出UHPLC的超快速分离分析性能。



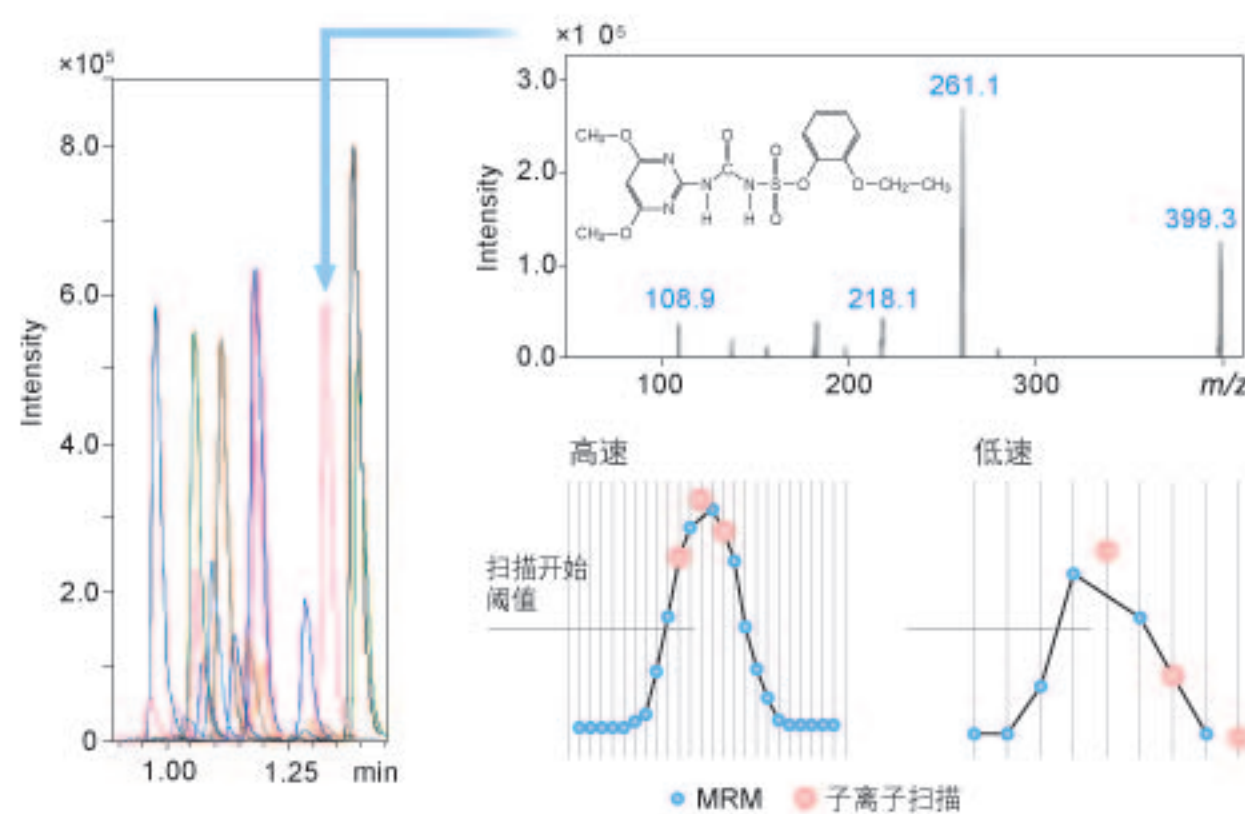
## ◆ UFsweeper® 实现500通道/秒超快速MRM测定

在运用UFsweeper® 技术的碰撞室内，即便是超高速扫描的情况下，也能够迅速除去产物离子，实现零记忆效应。并且，岛津独有技术缩短了测定通道之间电压设定所需的延迟时间。在不牺牲信号强度的情况下真正实现高通量分析。



## ◆ 15000u/sec的高速扫描提供前所未有的丰富信息

下图为使用前端配置Nexera LC-30A UHPLC系统的LCMS-8030，在1.5min以内快速分析29种农药成分。15msec超快速正负离子切换技术和超快速MRM测定能准确捕捉到UHPLC的窄峰，提供准确可靠的定量结果。此外，具有同步检查扫描功能，利用15000u/sec的高速扫描能力，在MRM测定的同时进行子离子扫描，可以获取丰富的定性信息，有助于化合物确认。



## ◆ 保持长期测定的可靠性

LCMS-8030出色的长期稳定性，使分析轻松省力。采用超高速脉冲计数检测器和转换打拿极系统，实现了宽动态量程的超快速分析。突破传统脉冲计数检测器的束缚，实现超高速正负离子切换。仪器在长期耐用性、数据稳定性方面具备卓越的性能。

## ◆ 操作、维护安心轻松

将MS和LC的软件无缝拼接在同一个用户界面，操作单流程化，实现了一元化管理，MS的操作如LC检测器般简单。在仪器发生故障时，通过软件的『简单维护』功能缩短停机时间等设计，处处都体现着全方位的用户友好型设计。

北京  
电话: (010)8525-2310/2312  
上海  
电话: (021)2201-3888  
沈阳  
电话: (024)2383-6735

乌鲁木齐  
电话: (0991)589-0271/0272  
昆明  
电话: (0871)315-2987  
南京  
电话: (025)8689-0278

成都  
电话: (028)8619-8421/8422  
广州  
电话: (020)8710-8603  
西安  
电话: (029)8838-6016  
<http://www.shimadzu.com.cn>

深圳  
电话: (0755)8340-2852  
重庆  
电话: (023)6380-6057/6058  
武汉  
电话: (027)8555-7910  
用户服务热线电话: 800-8100439  
400-6500439