

ADVANTEC®

Advantec Toyo Kaisha, Ltd.

馏分收集器

微电脑控制

CHF121SA



多功能的CHF121SA可以满足多种操作条件

微电脑控制的超级馏分收集器

容易使用

不用学习令人感到迷糊的指令

- 操作参数设定使用用户友好的清晰英语会话格式.
- 液晶显示 (LCD) 屏幕, 白天和黑暗房间情况也可容易读取.
- 表面凸出的按键容易操作.



更具灵活性

ADVANTEC的超级馏分收集器, 可用于收集微升至升的馏分容量, 并直接注入不同容器.

- 标准试管架, 双层可作为冰浴, 使用试管时能收集多至120馏分.
- CHF121SA有高度可调节系统, 容去使用高至180mm的试管或瓶.
- 自动调整末端逐渐变细的试管架可容纳从12 mm至直径的18mm的试管.



- 可使用试管托盘放置样品瓶, 和当收集大容量时, 可使用“Bottle Mode” (样品瓶模式)

“Bottle Mode” (样品瓶模式)

- CHF121SA的记忆可保存多至3个样品瓶的放置样式. 每个样式可设置100个按命令序列的任意位置.



运作模式

CHF121SA有七种运作模式:

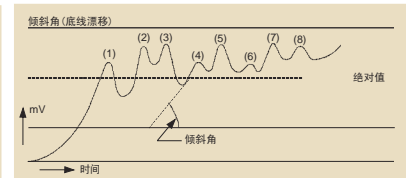
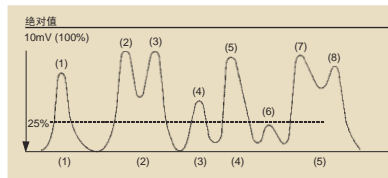
- 简单, 手动, 峰值, 视窗式, 简单样品瓶, 峰值样品瓶和样品瓶视窗式

简单模式

收集可根据: 时间, 滴数, 容量, 或外部信号.

峰值区别模式

CHF121SA的峰值区别可根据绝对值(阈值)或倾斜角(底线漂移)

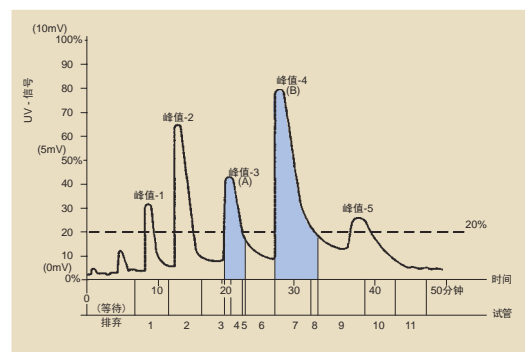


峰值模式

收集指定的峰值基于时间, 绝对值或倾斜角.

例子:

- 排弃从开始至第7分钟无效的容量
- 除第3和第4个峰值时, 对整个样品实施每管收集5分钟的运行.
- 对第3和第4个峰值, 当信号达到全范围的20%时, 每管收集2分钟的运行.



视窗模式

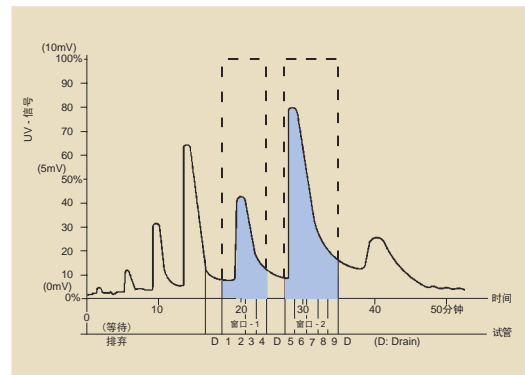
在指定时间窗口收集馏分

例子:

- 排弃从开始至第16分钟无效的容量
- 除在指定时间窗口, 对整个样品实施排弃.

(WINDOW-1: 19 分 30 秒 — 25 分 00 秒)
(WINDOW-2: 27 分 30 秒 — 34 分 30 秒)

- 在 WINDOW-1 和 WINDOW-2时间窗口. 每管收集1.5分钟的运行.



视窗+峰值模式

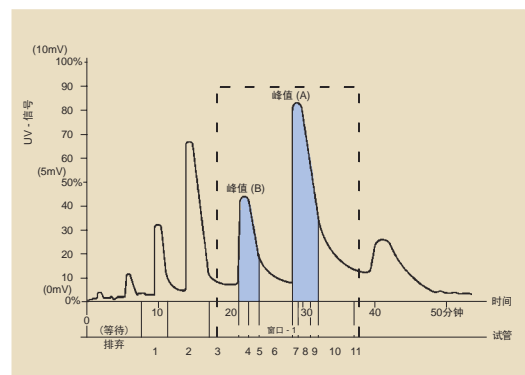
在指定时间窗口, 基于绝对值或倾斜角收集峰值.

例子:

- 排弃从开始至第7分钟无效的容量.
- 除在指定时间窗口, 对整个样品实施每管收集5分钟的运行.

(WINDOW-1: 19 分 00 秒 — 38 分 00 秒)

- 在峰值 (A) 和峰值 (B), 在时间窗口当信号达到1.5mV/分钟时, 每管收集1.5分钟的运行.



可选配件

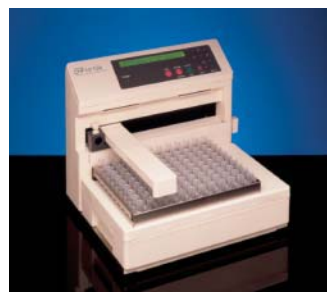
三通阀 (CH000050)

三通阀可用于防止样品滴出试管和收集容器. 当滴管组件移动时, 三向阀交换样品流向从试管方向变为排弃流向.



1.5ml 离心管架 (CH000090)

1.5ml 离心管架 (CH000090), 可放置1.5ml离心管作为收集容器. 当收集进行时, 管架可固定离心管和盖.



4 ml 小样品瓶架 (CH000206)

4 ml 小样品瓶架 (CH000206), 可用于收集复杂的小容量样品.



微孔板架 (CH000205)

微孔板架 (CH000205) 直接使用 96-孔板用于收集.

EPRM (8754025MP) 预设96-孔板位置对准样式

4位微孔板架也可以提供, 请与我们联系.

准备漏斗 (CH000160)

准备漏斗架 (CH000170)

准备管 (CH000180)

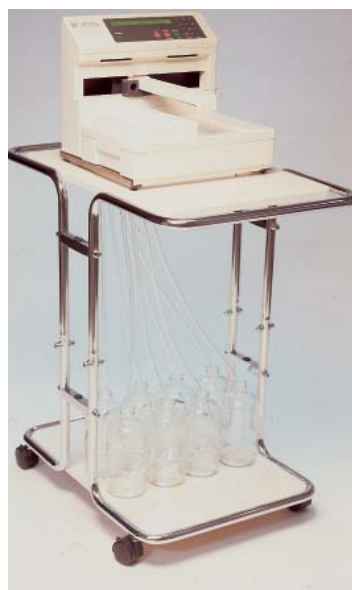
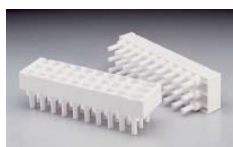
可移动推车 (CH000115)

准备漏斗 (CH000160) 和准备漏斗架 (CH000170) 允许用户使用大容量容器收集馏分.

准备漏斗简单来说是一个适配器, 引导馏分从设定点通过管道至收集容器.

每个准备漏斗可容纳多至30个馏分.

准备漏斗架最多能放置4个漏斗, 最多可收获120个样品.



规格

馏分

试管	120支试管 (12-18mm直径 x 90-180mm高)
模式	简单, 峰值, 视窗式, 手动, 样品瓶
喷嘴移动时间	典型0.1秒 (中心至中心)
样品瓶放置	所有任意位置. 存储三个放置样式 (100个位置/样式)

模式, 参数

简单 {常压色谱柱} 模式

时间	99 分钟 59 秒 / 试管
滴数	9999 滴 / 试管
信号	9999 计算 / 试管
容量	999.9 ml / 试管

峰值 {复杂样品} 模式

终止时间	999 分钟
馏分峰值	10 个峰值
馏分容量	99 分钟 59 秒 / 试管
排弃容量	99 分钟 59 秒 / 试管

视窗 {复杂样品 + 峰值} 模式

终止时间 (视窗)	999 分钟 59 秒 / 试管
馏分视窗	10 个视窗
馏分容量	99 分钟 59 秒 / 试管
排弃容量	99 分钟 59 秒 / 试管

手动模式

简单样品瓶模式 {参阅简单模式}

峰值样品瓶模式 {参阅峰值模式}

样品瓶视窗式模式 {参阅视窗模式}

等候时间设定 99 分钟 59 秒 (最大)

峰值参数

峰值水平	100% (最大)
峰值斜度	10.00 mV / 分钟 (最大)
喷嘴移动	
延迟时间	9 分钟 59 秒 (最大)

输入/输出信号

项目标记输出	一份馏分标记 ON-OFF
色谱信号输入	10 mV (全范围)
外置开始输入	ON 开始 (ON Start)
外置停止输入	ON 终止 (ON End)
外置信号输入	ON 计算 (ON Count)

数字信号	
信号界面	RS-232C (9 针接头)
	1200 BPS

电气和一般规格

时钟	石英晶体振荡器	使用温度	2 - 40°C
操作参数记忆	Ni-Cd 电池存储备份	尺寸	W 355 mm X D 340 mm X H 310 mm
电源供应	AC 90 V 至 260 V, 50/60 Hz	重量	大约 7.0 Kg



球興儀器行有限公司
KOU HING HONG SCIENTIFIC SUPPLIES LTD.

• www.kouhing.com •

香港

电话: (852) 2391 7783
传真: (852) 2789 2068
电邮: info@kouhing.com

广州

电话: (020) 3766 3378
传真: (020) 3766 3285
电邮: guangzhou@kouhing.cn

上海

电话: (021) 5854 0660
传真: (021) 5854 0663
电邮: shanghai@kouhing.cn

北京

电话: (010) 8262 5269
传真: (010) 5885 7248
电邮: beijing@kouhing.cn

厦门

电话: (0592) 2086 227
传真: (0592) 2086 217
电邮: xiamen@kouhing.cn