

专业的、坚固耐用的现场高性能XRF

Innov-X便携式XRF满足EPA 6200土壤分析, NIOSH 7702空气过滤物铅分析和OSHA ID-204空气过滤物/擦尘布铅分析。XRF非常容易地快速检测8种RCRA金属和优先控制污染金属。Innov-X便携式XRF: 被环境&消费者保护委员会, 能源和运输机构, 住宅&城市发展规划, 农业部, 食品&药品监督局, 国家边防&军队等广泛使用。

环境评估

- » 快速检测土壤重金属到PPM级
- » 建筑或废弃点实时金属检查——Pb, U, RCRA, 优先污染物
- » RCRA&优先污染金属评估
- » 棕色地块 I/II/III期
- » 铅(Pb)清除失败防控: 现场擦尘布
- » 光管型铅涂层分析



无损消费品安全检测

- » 油漆、涂层&塑料中有毒添加成分: Cd, Cr, Br, Sb
- » 家用电器PCB指示剂: Cl, Br
- » 缺陷干式墙指示剂: Sr, S
- » 汞(Hg)污染
- » CCA处理木材: Cr, As & Cu
- » 食品类重金属杀虫剂: Pb, As
- » 儿童玩具和首饰重金属: Pb, As, Cd, Hg



职业卫生检测

- » NIOSH 7702和 OSHA OSA1&OSS1法规
- » 作业工人的环境&健康评价
- » 空气中铅: 采矿、焊接、建筑、制造, 维护和维修、涂层清除和修复



有害废物筛选

- » TCLP测试中有害或无害碎片处理
- » HAZMAT&AML位点: 电线燃烧, 废液和射击场所
- » 恶劣天气造成的迁移碎片
- » 建筑或拆迁工程废物
- » 废液和油池
- » 工业和采矿周边环境



US EPA 6200方法: 现场便携式XRF检测土壤和沉积物元素含量

- » 改善数据质量
- » 经济地提供更多更好现场测试
- » 改善实时的位点评估
- » 通过增加测试样品数量和质量减少采样环节和成本
- » 验证校正曲线
- » 验证仪器精度、准确度和检测限
- » 5-10%的样品进行实验室ICP验证
- » 进行原位、袋装和全制备样品检测

德祥主要办事处



www.tegent.com.cn
客服热线: 4008-822-822

德祥总部
香港九龙官塘鸿图道26号威登中心2602-05室
Tel: (852) 2759 2182 Fax: (852) 2758 3830
Email: info@tegent.com.cn

北京办事处
北京市海淀区知春路9号坤讯大厦1506室 (100083)
Tel: (010) 8232 7383 Fax: (010) 8232 9551

上海办事处
上海市静安区北京西路1068号银发大厦18楼 (200041)
Tel: (021) 5261 0159 Fax: (021) 5261 0122

广州办事处
广州市中山五路219号中旅商业城1505室 (510030)
Tel: (020) 2227 3388 Fax: (020) 2227 3368

DELTA & XDD-5000
Dynamic XRF



便携式X射线荧光光谱仪 现场快速重金属检测

环境重金属污染监测

RCRA, 优先污染物&重金属检测

场地调查

修复&监控

污染追溯



DELTA&XDD-5000系列 ——全新坚固耐用的高性能便携式XRF

尖端XRF科技提供更好和更快检测, 从启动到结果显示都注入了最新科技元素



www.tegent.com.cn
客服热线: 4008-822-822

完整的产品方案: DELTA & XDD-5000

Innov-X为用户提供完整的便携式产品方案, 包括手持式DELTA系列和移动高精度型XDD-5000, 全面满足不同环境污染调查和评估项目的需求。Innov-X便携式XRF无损检测P(15)到U(92)范围内25种以上元素, 浓度范围覆盖PPM到100%, 检测样品包括土壤, 固体, 流体, 雪, 冰块, 泥浆, 混合废水&碎片, 木材, 袋装土壤, 塑料涂层, 过滤物, 擦尘, 涂层等, 可靠地搜索、监测、筛选和定量分析样品。



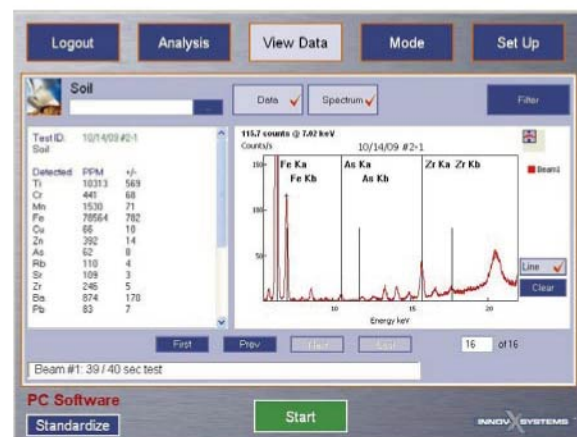
手持式DELTA

移动高精度型XDD-5000

智能数据管理系统

分析数据

- » 定性识别元素
- » 半定量分析元素
- » 湿度修正
- » 康普顿(Compton)标准化: “内标法”定量分析, 无需现场校正
- » 基本参数法(FP): 高浓度和低浓度样品的“无标准”多元素分析
- » 经验系数: 通过用户生成的特定位点修正因子(斜率, Y截距)改善工厂校正曲线
- » 增加元素, 新参数, 模型和校正曲线后重新计算储存数据



PC软件界面

采集和查看数据&生成报告

- » Innov-X直观的PC软件可以通过台式工作台远程控制DELTA分析仪
- » 综合分析结果, 快速生成报告, 查看和输出光谱



DELTA的移动工作站通过PC软件控制, 便于分析岩石, 袋装和全制备样品

Detected	PPM	+/-
Ba	760	59
Co	664	23
Hg	621	6
Cr	581	23
As	522	5
Se	497	3
Pb	439	4
Cd	303	7
Zr	295	2

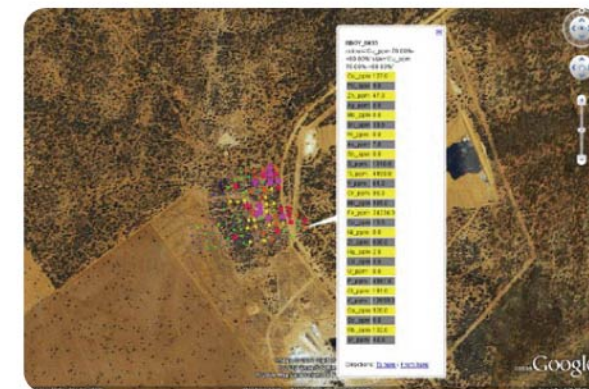
手持式XRF测试界面

“XPLOER” GPS-GIS工作站——实时地球化学分布图

大面积位点检测的最经济有效的工具箱

便携式XRF可以快速经济地生成大量地球化学数据, Xplorer提供有效的数据管理和评估, 现场测试过程中帮助确认采样程序的有效性和完整性, Innov-X首家开发了XRF/GIS数据自动集成, 满足了场所调查项目的需求。

- » 现场便携式XRF数据实时无线传输和空间定位到行业标准的移动GIS&尖端的Trimble GPS(ArcPAD或Discover Mobile)
- » 结果是现场实时的地球化学分布, GIS分布图可视化表达, 促进快速决策
- » 无缝集成到功能强大的地球化学分析软件如ioGAS, 提供一流的数据有效性和QA/QC
- » 减少XRF数据传输, GPS坐标拼合和GIS数据集成的人工操作失误



Google地球输出



使用遥控支架进行原位土壤分析



实时空间定位XRF数据



实时采集的XRF元素数据



移动GIS——现场处理所有数据

金属调查等高线图绘制

通过GPS-XRF得到大面积分布图快照, 瞬时可视化的数据趋势或综合数据报告, 从现场快速决策到指挥监控中心, 得到详细的特定场所化学数据或金属多维分形空间分布特征。

- » 优化采样计划减少实验室成本&位点评估时间;
- » 统计RCRA、重金属&优先控制污染物分布;
- » 划分金属污染高风险区域;
- » 检测钻核确定金属污染深度;
- » 追溯金属污染源;
- » 划定污染界限;
- » 实施预期的评估、修复&长期监测。

