

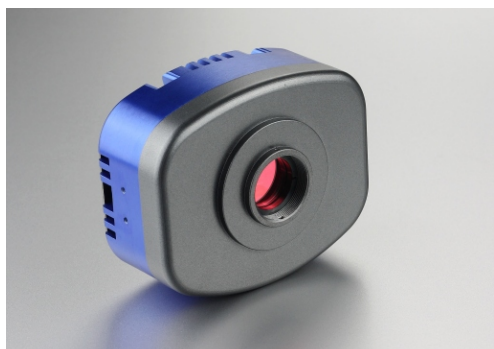
## TCC-1.4L/TCC-1.4CL

140万像素黑白/彩色CCD相机



## TCC-1.4H/TCC-1.4CH

140万像素黑白/彩色CCD相机(高灵敏度)



### 技术指标

	TCC-1.4L	TCC-1.4CL
CCD芯片	1/2" (IC×205AL)	1/2" (IC×205AK)
色彩	黑白, 12位 A/D	彩色, 12位A/D
像素	1360×1024 (140万像素)	
像素点	4.6微米×4.6 微米	
曝光时间	0.1毫秒-60分	
曝光模式	自动/手动	
参数调整	获取时间(1-40), 范围(0.10-2.50)	
数据接口	480Mb/s 高速USB2.0	
USB线缆	USB2.0电缆1.8米	
电源	直接来源于USB2.0电源	
驱动	标准驱动器和DirectX驱动器	
镜头接口	标准C接口	
速度	1360×1024 像素	
	12.5帧/秒	
图像	binning(680*512)像素	
	获取RAW缓冲区 另存为RAW, BMP, JPG	
操作温度	0-60° C	
操作湿度	10%-90% RH	

### 技术指标

	TCC-1.4H	TCC-1.4CH
CCD芯片	2/3" (IC×285AL)	2/3" (IC×285AK)
色彩	黑白, 12位 A/D	彩色, 12位 A/D
像素	1360×1024 (140万像素)	
像素点	6.45微米×6.45 微米	
曝光时间	0.1毫秒-60分	
曝光模式	自动/手动	
参数调整	获取时间(1-40), 范围(0.10-2.50)	
数据接口	480Mb/s 高速USB2.0	
USB线缆	USB2.0电缆1.8米	
电源	直接来源于USB2.0电源	
驱动	标准驱动器和DirectX驱动器	
镜头接口	标准C接口	
速度	1360×1024 像素	
	12.5帧/秒	
图像	binning(680*512)像素	
	获取RAW缓冲区 另存为RAW, BMP, JPG	
操作温度	0-60° C	
操作湿度	10%-90% RH	

### 每套相机包含:

TCC-1.4L/TCC-1.4CL CCD相机 (标准C接口、1.8米USB线缆)	1
驱动、软件光盘	1
合格证	1
铝箱	1

### 每套相机包含:

TCC-1.4H/TCC-1.4CH CCD相机 (标准C接口、1.8米USB线缆)	1
驱动、软件光盘	1
合格证	1
铝箱	1