

PID Analyzers 便携式气相色谱仪

Model 312 Portable Gas Chromatographs

环境保护

工业卫生

工业在线

烟气检测

室内安全



PID
ANALYZERS

ppb~%级挥发性有机物，硫化物，天然气，永久气体检测水平

PID ANALYZERS

Benzene, VC, H₂S, 1,3 BD, Methane, LNG, Nitro cpds, explosives, Sulfur & Phosphorus Cpds., Nerve gases, Hydrocarbons, SF₆, PH₃, AsH₃, NH₃, Air, Water, IH, Process, Stacks, & Building security

PID公司介绍

PID分析仪器公司提供的新型的轻量便携式气相色谱仪，主要应用于环境保护、质量控制、天然气、职业安全卫生等。配置7英寸VGA彩色触摸屏，使得这种仪器的操作非常简单。该仪器2G 智能卡具有超乎寻常的数据储存能力，根据您不同的应用，我们有5种不同的优良检测器为您提供选择。重量轻和充电电池的供电系统可以让312 型便携式气相色谱仪可用于任何地方进行分析测试。该仪器内置奔腾处理器，Windows XP 操作系统和PeakWorks专用色谱软件。



PID 公司还提供其他手持式分析仪，如102型手持式化学分析仪，最多可以配置3个不同的化学传感器。



运行原理:

运行原理是利用气相色谱的分离和一系列的先进检测器，该仪器可以广泛应用于不同领域，可以随意满足实验室或者现场测试要求。检测器的电子部件都是紧凑的模块化设计，检测器的更换只需移下色谱柱、接头、和两个螺丝，就可轻松实现。五种检测器只有三套电子部件，系统升级只需再购买一个或者两个检测器和一个电子部件。PeakWorks 色谱软件是双通道数据处理系统。

该仪器可以兼容安装任何制造商生产的填充柱(1/8" 或者1/16")和毛细柱(0.53或者0.32mm内径)以及PLOT柱。

可选配加热式进样口，以便分析液体样品。

数据处理的计算是由强大的PeakWorks色谱软件来执行。该软件直接安装在内置电脑上。

应用：

- ★ PID检测器：
挥发性有机碳，芳香类化合物，不饱和烃，硫类化合物，无机气体(H₂S, AsH₃, PH₃, NH₃, ...)。PID 具备低PPB级至%浓度的检出限水平，是用于环境分析和质量控制的理想检测器。也非常适合于阈限值、水质分析、土壤分析、以及现场测量等。
- ★ TCD检测器：
烃类化合物，无机气体和永久性气体，适合于质量控制，天然气分析，液化石油气分析，以及工业气体分析。其线性工作范围为ppm至100%。
- ★ FUV检测器：
烃类物质，无机气体和永久气体的检出水平比TCO检测器低10~100倍。H₂O, O₂, N₂O的测量分析范围也达到ppb~ppm的水平。
- ★ FID检测器：
响应所有的烃类化合物包括甲烷，用于环境现场分析，垃圾填埋气，油气生产检测等。
- ★ COD检测器：
响应几乎所有的可氧化化合物以及H₂, NH₃气体物质，测量范围ppm~%



GC Analyzers, Options & Applications

特点

内置奔腾处理器，7" 彩色监视器，Windows XP 操作系统。触摸屏编程，方便快捷，操作简单。无需鼠标 坚固外壳，适宜现场运行。可分析气体或者液体样品。使用电池或者交流电源。可置换检测器，扩展应用范围。可选配一个或二个检测器：PID, TCD, FUV, FID, COD 或者 FPD。

PeakWorks 色谱软件：积分，二次积分，峰面积或者峰高，切线法或者基线平行法。简单易学，是初学者最理想的分析仪器。

技术规格

检测器：PID, TCD, FUV, FID, COD, FPD,

测量方式：手动或者自动连续分析

电池使用时间：NiMH 3-4 小时

柱温箱温度：30-200°C以上

零点漂移：自动调零

量程漂移：<1% (每月校正一次)

宽响应范围：ppb ~ 100 %

显示：7" 彩色VGA 监视器，触摸屏

储存器：2G 智能卡；USB 储存条

操作系统：Windows XP

标配输出：1×RS 232；1×USB接口：

1.0-10 VDC 模拟输出

封装：抗压塑料

大小尺寸：18.75"长×13.75"宽×7.5"高

重量：27.5磅

电源：90 ~ 240 VAC 1 安培；12VDC

Model 312基本配置：

包括空气样品自动采集设置，注射进样口，

内置气瓶充气接口，柱温箱电源，

内置电脑，色谱软件。

选配：GHT ACE HK

检测器：PID, TCD, COD, FID, FPD,以及FUV

固液顶空样品的加热器。

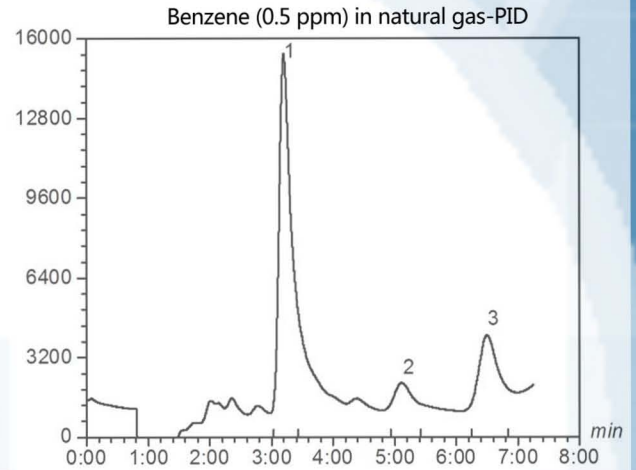
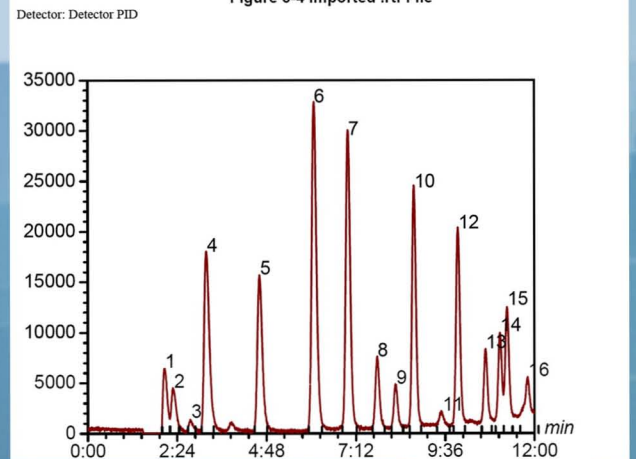
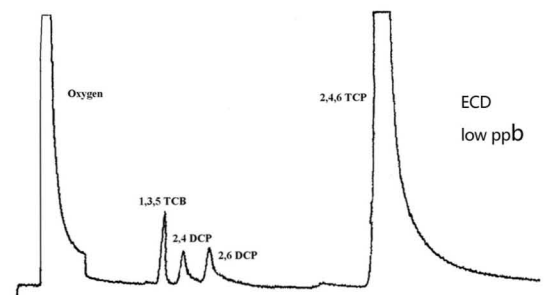


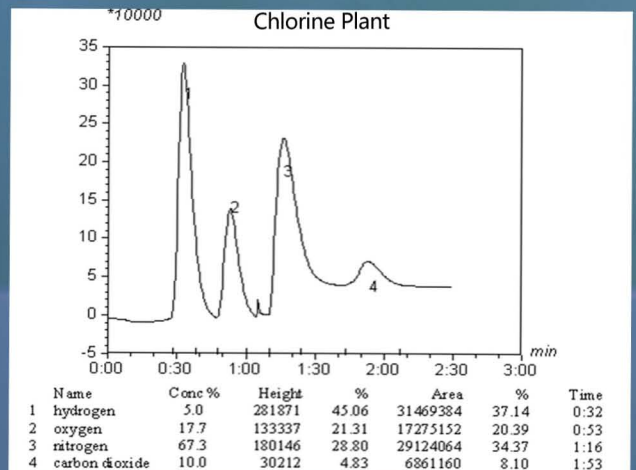
Figure 3-4 Imported .rtf File



Chlorophenols at remediation site



Chlorine Plant



PeakWork™是Model 312的色谱工作软件，校正图和检
测器/积分图如下所示。

PeakWorks™控制/功能

PeakWork™ 应用于我们的手提式气相色谱仪以及在线气相色谱仪已经有10多年的历史，它在windows XP 下运行， Model312有一个7" 触摸屏，可以进行自由编程。

检测器/放大器的模拟信号在ADC板那里转换为数字信号。

PeakWorks™通过处理这些信号以及保留时间和峰高/峰面积再确定化学物质的浓度。该软件有这些菜单选项：File(文档),Edit (编辑),View(视图),Method(方法),Run(运行),Options(选项),Window(窗口),Help(帮助)。

File—储存文件，色谱图为rtf格式文档，以及退出(exit)。

Edit—编辑。

View—放大视图，可以观察色谱图的一个或者多个色谱峰。

Method—设定检测器范围和积分参数，设定组分的保留时间，响应参数，色谱峰，设定校正-每个组分的单点校正或者4点校正。

Run—校正，采集，自动或者手动运行，遥控启动，储存校正结果。

Options—通讯设定

Window—定义窗口的纵向排列或者横向排列，表格数据或者图形显示

Help—为运行色谱分析提供帮助功能。

