

Diode Array 7200

DA7200 近红外成份分析仪



最新近红外检测技术

连续光谱固定光栅，铟镓砷二极管阵列检测器

概述

DA7200采用固定全息光栅和二极阵列相结合的光学设计，并行处理所有波长的信息，可连续采集近红外区域的光谱数据。光学系统完全固定。适用于快速无损分析整粒、粉状、液体、膏状等样品的一些物理和化学特性，如水分、蛋白、脂肪、淀粉、必需氨基酸、干物质、硬度、颗粒度等。并可以对玉米、小麦等谷物进行单穗单株的品质检测，完全能够满足育种单位的要求，节省育种周期。

使用特点

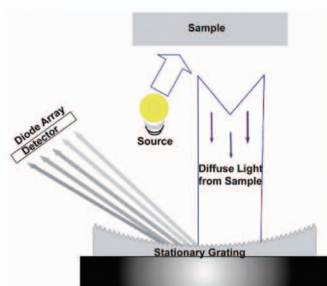


- 操作简便-非接触分析，无需样品前处理
- 分析快速-样品分析时间1-5秒
- 标准曲线-内置多条基本校准模型
- 模型兼容-在不同DA7200型仪器上无缝传输
- 设计精巧-光学系统全固定，内置计算机系统

技术特点



- 具有最稳定的光学系统，独特的固定全息光栅分光 and 铟镓砷二极管阵列检测技术（电制冷恒温）全光谱同时扫描，无波长漂移
- 自动基线校正，光学基底参照板，系统自动补偿环境光的影响
- 更换样品方便，适合检测各种形式的样品，粉状和膏状样品采用近红外漫反射术，液体样品采用近红外透反射技术
- 检测面积大，同时利用旋转样品盘扫描，更适合不均匀样品的检测
- 数据光谱收集速率100次/秒，测量速度快，灵敏度高
- 测样量1-300克，提供不同尺寸样品盘满足不同要求
- 仪器具有自诊断功能及自动故障提示功能
- 采用卤钨灯和汞灯光源，双光束同时检测，准确度更高
- 光源灯采用独特长寿命设计，无其他消耗品，长期使用成本低



检测原理图



固定光栅多通道检测
图像正常



移动光栅单通道检测
图像失真

功能强大的Simplicity NIR管理软件

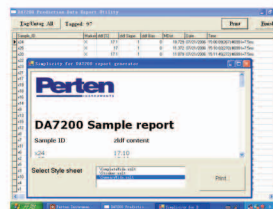
使用Simplicity软件进行日常分析，操作简便；采用专业化学计量软件建立仪器中的校准模型，功能强大可在不同的DA7200之间传递。



中文界面

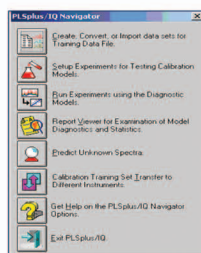


分析数据查看

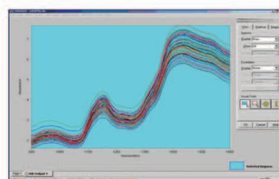


打印输出报告

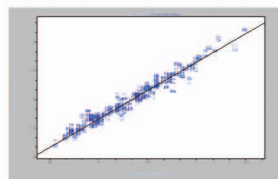
——简单易用，操作轻松自如！



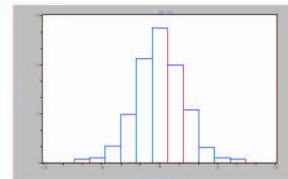
主界面



光谱图



相关系数图



偏差分布图

GramsAI®或Unscrambler 软件，用于标准曲线的开发

主要技术指标

技术参数

分析时间：1-5秒

样品重量：1-300g（固体）

样品体积：2-100ml.（液体）

检测面积：标准样品盘154cm²和44cm²

测定形式：非接触旋转样品盘

光学部分

波长范围：950-1650nm

带宽：0.1-10nm可调

检测器：铟镓砷阵列检测器

扫描次数：100次/秒

光源：F/3

光栅：镀金全息固定光栅

噪音：小于20uA

灯寿命：大于10000小时,易更换

内置计算机

处理器：1.0GHz

内存：2x512MB（可升级）

硬盘：80GB（可升级）

操作系统：正版Windows XP，多语言版

通讯端口：2USB、串并口、局域网、键盘、
鼠标、外置显示器等接口

数据输出：任何型号打印机（文本格式或excel通用格式）

常规参数

电源：115/230V, 50/60Hz

尺寸：556×375×370mm

净重：21kg

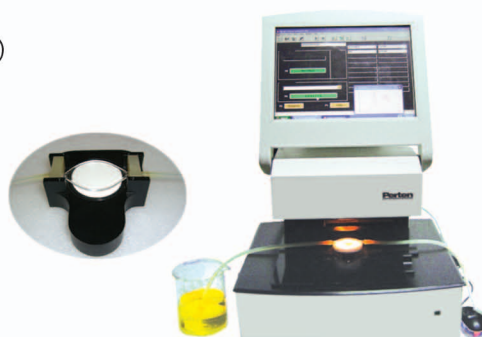
任选配置



DA7210配17英寸液晶显示屏



DA7250配小样品测定单元



液体测定系统

订货信息

DA7200 配12英寸触摸屏

DA7250 配小样品测定装置

DA7210 配17英寸液晶显示屏

液体测定系统(光程0.5-10mm样品池)任选

应用领域和解决方案

育种行业



一切都始于育种。

在筛选和评价新品种时，广泛的测试和分析是成功的关键。瑞典波通仪器公司和育种公司有多年的合作关系。我们在产品研发上，一直致力于保障分析的速度和质量，为育种工作者培育出革命性的新品种提供独一无二的工具，帮助他们在最早的时间内对种子品质作出判断。

这款新型近红外分析仪1-5秒内分析多种参数。检测样品量灵活，如选配小样品测定单元可以检测少量样品。采用先进的二极管阵列技术可以分析很多更有价值的参数，比如稳定时间和沉淀值。快速的分析和简单的操作使它在很短的时间内可以分析大量样品。

可测样品：高粱、谷子、燕麦等小杂粮等

小麦、玉米、水稻、甘薯、马铃薯等

大豆、油菜、花生、亚麻籽、红花籽、葵花籽等油料作物

可测成份：水分、蛋白、脂肪、纤维、直链淀粉、油酸、亚油酸、赖氨酸、面筋等

饲料和宠物食品加工

随着原料及其价格的不断变化，饲料加工者面临着如何在保证质量的前提下提高经济效益。波通仪器公司提供饲料及其各种原料快速成份分析仪，使您正确配料，优化添加剂和烘干过程。DA7200不需一年的时间就可以将您的付出得到回报。采用最先进的近红外技术使其在分析饲料配料和最终产品的营养成份时具有无与伦比的准确性——只需要5秒钟。无需研磨，干燥和其它的样品准备过程，是目前速度最快的一款近红外分析仪。

◎原料的质量控制

持久的高品质始于对原料的全面控制。使用波通公司的DA7200可以帮助您判断出进货质量，根据实际情况来设计生产。

◎快速混合

采用DA7200，可对样品进行无损分析。只需要几秒钟就可以按照配方完成配料的检测。

◎优化调质过程

DA7200可以帮助您控制调质过程的水分含量，提高产量，降低能耗。有利于饲料制粒和膨化成型，满足产品的要求。

◎优化喷脂过程

DA7200可以帮助您优化喷脂，满足营养的需求的同时又节省成本。

◎最终产品的质量控制

DA7200的快速分析和简便的操作使质量控制变得很方便。无论干的还是湿的产品，只需要简单放置到开放式检测盘，就可以分析了，无需分析前研磨和分析后清洗的过程。

可测样品：饲料原料、全价料、预混料、浓缩料、宠物食品

可测成份：水分、蛋白、脂肪、淀粉、纤维、氨基酸、灰分、酶活性、掺假鉴别、调质水分等

面粉加工

40多年来波通仪器公司不断为面粉行业提供优质完善的质量控制解决方案。从50年代末60年代初发明了降落数值法用于检测小麦或大麦中 α 淀粉酶活性后，波通仪器公司陆续为市场提供面筋指数测定仪和SKCS单粒谷物分析仪。我们能帮助你判断买进的谷物的质量，监控加工过程，提高效率，确保您的最终产品满足指标。

DA7200多功能近红外分析仪5秒钟内分析产品，无需研磨、烘干和其它的样品准备。为您的生产加工全过程提供最有价值和直接的指导。帮助您选择正确的原料和工艺生产出合适的产品，并对最终产品进行严格的质量控制，确保品质参数符合产品要求。

可测样品：面粉、小麦

可测成份：水分、蛋白、纤维、沉淀值、灰分、硬度、颗粒度、面筋、稳定时间、脂肪酸等

油脂行业

油料加工需要有效分离油料作物的成份。波通仪器公司已经在此行业中和很多大的企业有多年的合作，积累了丰富的经验来帮助您提高效率。



判断购买原料的质量，迅速做出购买决定，制定合理收购价格。

最大化油脂的榨出率和浸出率，及时结束榨取或浸出工序，提高效益。

检验最终产品的质量，测定粕类蛋白和脂肪含量，为定价做依据。及时给出成品油水分和酸价等重要指标，确保油品质量。

可测样品：大豆(粕)、菜籽(粕)、葵花籽(粕)、芝麻(粕)、花生(粕)、成品油

可测成份：水分、蛋白、脂肪、纤维、灰分、硫甙、尿素酶、氨基酸、碘价等

食品行业

当今食品加工领域，原料的有效利用和加工过程的优化是两个重要的因素。也是企业追求利润的迫切需求。有效的质量控制不但可以提高原料的使用效率同时可以优化加工过程。波通仪器公司可以提供一系列仪器用于实验室和在线快速准确的分析，可以实现生产的连续优化和监控。

DA7200在几秒钟内快速准确分析样品的重要质量指标。使您快速调整烘干时间、混合比例或添加剂等的加工设置，得到满意的分析结果。另外,还可以实现最终产品质量的控制和加工过程的优化，节省能量,提高产量,减少故障率和损耗。仪器操作简单，任何人几秒钟内就可以完成一个全分析。

乳品工业：奶粉、鲜奶、黄油、奶酪、乳清粉、豆奶粉

可测成份：水分、蛋白、脂肪、干物质、乳糖、非脂乳固体、酸度等

肉制品业：牛肉、猪肉、鸡肉、羊肉等畜禽肉和水产品

可测成份：水分、蛋白、脂肪和胶原蛋白等

膨化食品：薯条薯片等食品及其原料

可测成份：水分、蛋白、脂肪、纤维、灰分和淀粉等

麦芽和酿酒行业

波通仪器公司为麦芽制造者提供了30年的分析仪器。DA7200多功能近红外分析仪，可以帮助您检测原料的质量,控制麦芽加工过程，确保最终的麦芽产品满足规格。在酿酒行业，可以帮助您检测原料的淀粉和水分等含量的重要指标，实时监控整个发酵过程，对成品葡萄酒、白酒和工业乙醇等产品的质量进行精确控制，使整个生产过程实现从经验式控制向科学化控制的重要转变。

可测样品：麦芽、大麦、大米、葡萄酒、白酒、啤酒

可测成份：水分、蛋白、脂肪、直链淀粉、脂肪酸、浸出物、可溶性氮、库尔巴哈值、粘度、 β -葡聚糖、乙醇、糖度、原麦汁浓度等

其它应用：粮食仓储、淀粉工业、质量监督、检验检疫、燃料乙醇、石油化工

公司地址

瑞典波通仪器公司总部
Perten Instruments AB
P.O. Box 5101 S-141 05
HUDDINGE, SWEDEN
Tel: +46-888 09 90
Fax: +46-888 12 10
Email: info@perfen.com
Website: www.perfen.com

波通瑞华科学仪器(北京)有限公司
地址：北京市宣武区南滨河路
31号华亨大厦818室
邮编：100055
电话：010-63423835/6
010-63390704/10
传真：010-63420907
Email: beijing@perfen.com.cn

上海代表处
地址：上海市延安西路1088号
长峰中心828室
邮编：200052
电话：021-52371928/32200286
传真：021-32200286
Email: shanghai@perfen.com.cn

广州代表处
地址：广州市越秀北路222号
越良大厦909室
邮编：510050
电话：020-83642149/83642646
传真：020-83642149
Email: guangzhou@perfen.com.cn

网址：

www.perfen.com.cn