

高分辨率 快速分析



ICS-5000 HPIC

高压离子色谱系统

Thermo
SCIENTIFIC

离子色谱新境界

Thermo Scientific Dionex ICS-5000 HPIC高压离子色谱：世界上首款毛细管高压、“只加水”离子色谱系统

模块化设计，灵活性极大，功能更全面，操作更简便。ICS-5000HPIC兼有高压离子色谱和毛细管色谱的功能，其完美卓越的性能将色谱分析带入全新境界，分辨率更佳，分析速度更快。

- 支持小粒径色谱柱分离，大大提高了分辨率，结合快速离子色谱柱，分析速度可提升2倍，实现高分辨率、超快速分析

- 毛细管色谱模式下，淋洗液发生器可以连续使用18个月，一年仅消耗5.25L水，极大降低了试剂的消耗
- 兼容毛细管、微孔和标准体系，色谱分析更加灵活
- 支持多通道、多检测方式，支持多维色谱，具有更高的灵敏度
- 超强的联用功能，轻松实现IC和MS联用
- 时刻待机功能可节省大量时间，极大提高了分析效率，降低了实验室的日常消耗

你知道吗？

RFIC“只加水”系统利用去离子水电解产生精确浓度的淋洗液，在减少劳动力的同时大幅改善实验结果的重现性，有效降低污染。

ICS-5000系统应用范围

类型	毛细管型	微孔型	标准型
流速范围	0.001–0.100 mL/min 增量为0.1 µL/min 标准范围：5–20 µL/min	0.001–4.000 mL/min 增量为0.001 mL/min 标准范围：0.2–0.5 mL/min	0.001–10.000 mL/min 增量为0.001 mL/min 标准范围：1–2 mL/min
最高压力	5000psi（淋洗液发生器） 6000psi（泵压力范围）	3000psi（淋洗液发生器） 5000psi（泵压力范围）	3000psi（淋洗液发生器） 5000psi（泵压力范围）
柱内径	0.2–0.6 mm	1–3 mm	3–7 mm
每年溶剂消耗量（连续运行）	5.25 L	131 L	525 L

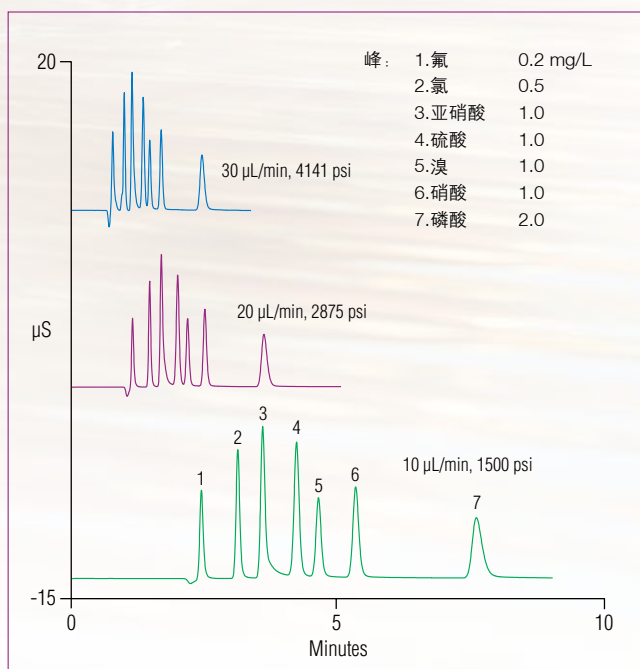
挑战分离极限

ICS-5000 HPIC高压毛细管离子色谱系统采用小粒径的色谱柱（比如4 μ m），在不增加分析时间的情况下提高了色谱分辨率。

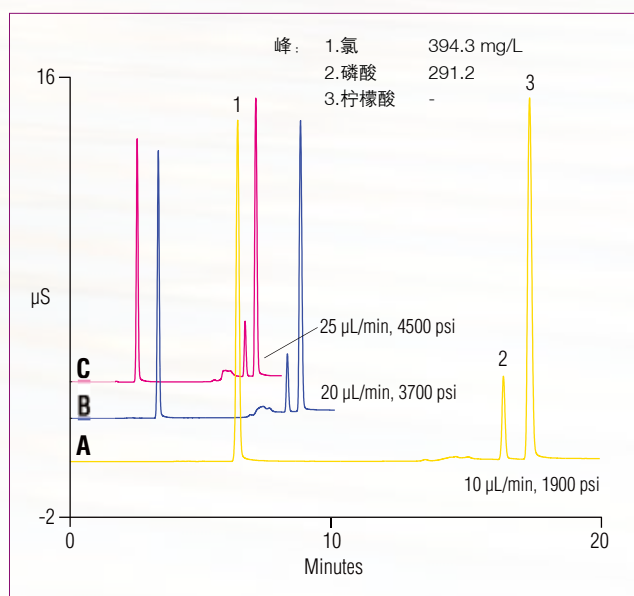
- 超强的耐高压能力，支持小内径、标准长度（250mm）的色谱柱
- 高效的色谱分辨率，提高了复杂样品分析的准确性
- 分离效果，超乎想象——在不增加分析时间的情况下，可以分离出先前难以分离的峰

通过优化色谱柱内径，支持高流速缩短分析时间，同时保持高分辨率。快速离子色谱柱有着较短的长度、较大的耐压性能和较小粒径的填料等特点，其分析速度要比常规色谱柱快2倍。

- 快速分离，增加样品通量
- 提高分析效率
- 紧急样品的快速结果筛查



可使用HPIC高压毛细管离子色谱系统，实现对无机阴离子的快速分离（配备Dionex IonPac AS18-4 μ m, 0.4 × 150 mm色谱柱）



可使用HPIC高压毛细管离子色谱系统，实现对运动饮料中的无机阴离子和柠檬酸的快速测定（配备Dionex IonSwift MAX-200毛细管柱）

Dionex ICS-5000系统特性

- 泵耐压高达6000 psi
- 支持多通道分离，兼容毛细管体系，时刻待机，随时进样
- 采用标准型或微孔型色谱柱进行第一维色谱分析，毛细管柱进行第二维分析，获取质谱级检出限
- 支持包括电导、电化学、紫外可见光吸收、质谱在内的多种检测技术
- 解放您的双手——利用去离子水在线电解产生精确浓度的淋洗液
- 颜色标记式管路，人性化设计
- 降低使用成本：您可以安排更多时间从事其他重要工作，提高生产率
- 新型PdH参比电极，重现性极佳，保证不同时间、不同操作者和不同实验室之间结果的一致性
- “谱立方”组件，预装式设计，“零”死体积，组件易于配置，具有单独控温区



“谱立方”组件

AS-AP智能样品处理系统



DC模块

为您量身定制样品制备和自动化解决方案

SP/DP泵模块



配置多样、灵敏度高，满足客户的不同应用要求

ICS-5000 HPIC高压离子色谱系统配置灵活，能够满足实验室的各种分析要求。

AS-DV全自动样品处理系统

- 精密机械加工，重现性高
- 支持样品在线过滤等样品前处理功能
- 随机取样和重叠进样功能



AS-AP全自动智能样品处理系统

- 支持满环、非满环、毛细管模式和微量样品进样
- 具备自动样品震荡“AutoTrayShake”及“Puncture Offset”穿刺侧移功能
- 全自动在线样品制备（稀释、预浓缩、基体消除、柱前衍生）
- 对热不稳定样品可进行温度控制
- 支持在线监测电导和pH功能，智能判断进样与否



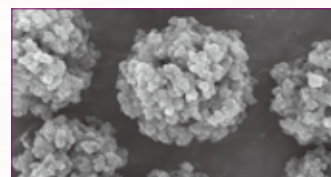
EG淋洗液发生器模块

实现高效分离的技术要诀

Thermo Scientific Dionex提供多种分离机理、不同选择性的离子色谱柱，能够满足阴离子、阳离子、有机酸、有机胺、糖类和氨基酸等不同的分析需求，抑制器、连续再生捕获柱（CR-TC）和二氧化碳抑制系统（CRD）可有效降低噪音，提高检出限。

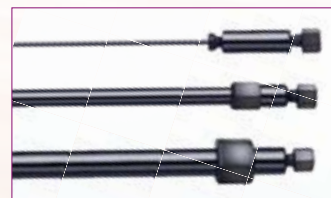
小粒径填料色谱柱使得柱子性能更佳

- 新型精细填料，峰容量大、分辨率佳
- 支持高流速下实现超快速分析



毛细管型色谱柱：阴阳离子、糖、氨基酸分析

- 大幅降低色谱柱内径，灵敏度极佳
- 小粒径精细填料粒径，分辨率高



淋洗液发生器：“只加水”

- 在线电解产生无污染的高纯淋洗液
- 基线波动极低，有效改善分离，提高灵敏度



全自动电解微膜抑制器：离子色谱的标志

- 电解再生，免试剂设计
- 无论阴离子抑制或是阳离子测定，均采用抑制电导法
- 支持4mm、2mm及毛细管体系



二氧化碳抑制系统

- 进一步抑制系统中的碳酸盐，降低背景
- 采用先进的膜技术，抑制效率极高



独树一帜

——我是数据库软件

强大的功能和卓越的使用性能

Chromeleon® 7变色龙软件是蜚声全球的色谱管理软件，也是世界上最早实现智能化、人性化、安全性、审计追踪及电子签名的软件之一。变色龙软件充分适应操作者windows的操作习惯，利用鼠标拖拽等进行程序编辑。

变色龙软件是世界上屈指可数的全面色谱管理系统，能够双向控制来自30多家公司的近300种离子、液相和气相色谱系统及相关部件。

D-Library数据库：通过搜索数据库，您可及时分享国外最新分析成果。

样品分析

装样

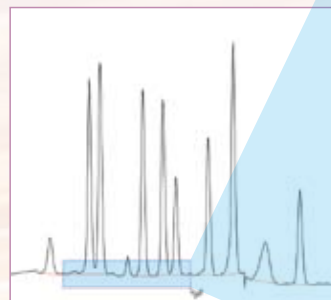
控制

数据处理

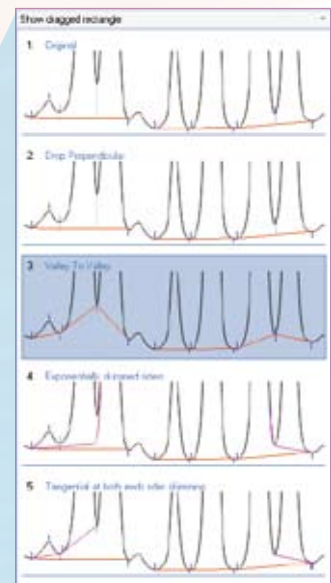
报告

Run	Sample	Method	Start	Stop	Status	Integration	Parameters	Integration	Integration
1	1	1	1	1	1	1	1	1	1
2	2	2	2	2	2	2	2	2	2
3	3	3	3	3	3	3	3	3	3
4	4	4	4	4	4	4	4	4	4
5	5	5	5	5	5	5	5	5	5
6	6	6	6	6	6	6	6	6	6
7	7	7	7	7	7	7	7	7	7
8	8	8	8	8	8	8	8	8	8
9	9	9	9	9	9	9	9	9	9
10	10	10	10	10	10	10	10	10	10

独具特色的动态数据链接，任何参数改变都一目了然



SmartPeaks™和Cobra™简化了检测和积分过程



不只是优秀的产品.....

我们的目标是解答并解决您在样品分析时遇到的问题，并提供完整的解决方案。我们提供完整的培训、服务、产品咨询、安装和质保服务以及综合性技术支持。



专业的应用支持

应用中心及下属的北京、上海、杭州、广州实验室以及雄厚的技术资源，为广大用户解决分析应用中的技术问题。



周到的用户培训

市场部及培训部每年举办各种不同型号仪器的近60期用户培训班，定期向用户寄发《产品通讯》，使用户及时了解和掌握最新产品信息。



及时的售后服务

技术服务中心及下属的上海、广州、成都、沈阳等多个维修站是确保用户仪器运转正常的重要保障。



全面的客户管理

随时有人接听的售后服务专线电话为用户提供一条与公司便捷沟通的服务渠道。



Applications:
Dionex Solutions to
Increase Your Productivity

丰富的技术资源

丰富的技术资料，应用文献库及中英文网站，可使用户及时了解多方信息。

赛默飞世尔科技

上海

上海浦东新金桥路27号6号楼
邮编：201206
电话：021-68654588
传真：021-63848294

北京

北京东城区安定门东大街28号
雍和大厦西楼F座7层
邮编：100007
电话：010-84193588
传真：010-84193589

销售热线

北京

电话：010-64436740/1
传真：010-64432350

上海

电话：021-68654588
传真：021-63848294

广州

电话：020-87684181
传真：020-87684169

成都

电话：028-65545388/29
传真：028-85032858

应用支持热线

北京：010-82384339
上海：021-58957001

服务热线

800 810 5118
400 650 5118

www.thermo.com.cn

欲知更多信息，请浏览我们的网站：www.thermo.com.cn