




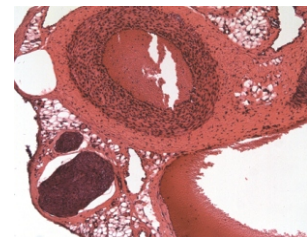
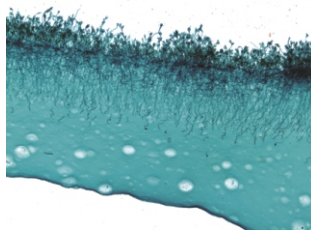
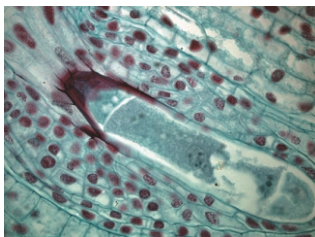
INFINITY系列USB2.0相机，提供从130万像素到3200万像素多种不同分辨率，可以应用于生物医学成像以及工业应用等多种图像采集领域。

## INFINITY1 CMOS相机


型号		色彩	芯片类型	读出速度	动态范围	位数
INFINITY Lite 150 万像素		彩色	1/2.5"CMO 芯片 1440x1080 4.2 微米像素	15f/s@全幅 60f/s@ 640x480	>60dB	8 位
INFINITY1-2 200 万像素		单色/彩色	1/2"CMOS 芯片 1600x1200 4.2 微米像素	20f/s@全幅 96f/s@ 640x480	>60dB	8 位/10 位
INFINITY1-3 310 万像素		彩色	1/2"CMOS 芯片 2048x1536 3.2 微米像素	12f/s@全幅 120f/s@640x480	>60dB	8 位/10 位
INFINITY1-5 500 万像素		彩色	1/2.5"CMOS 芯 片 2592x1944 2.2 微米像素	5f/s@全幅 60f/s@640x480	>60dB	8 位/10 位

## INFINITY2 CCD相机

型号		色彩	芯片类型	读出速度	动态范围	位数
INFINITY2-1 140 万像素		单色/彩色	1/2" Interline 芯片 SONY ICX205 1392x1040 4.65 微米像素	15f/s@全幅 >200f/s & ROI & Binning	>66dB	8 位/12 位
INFINITY2-2 200 万像素		单色/彩色	1/8"Interline 芯片 SONY ICX262 1616x1216 4.4 微米像素	12f/s@全幅 更快读出速度 ROI & Binning	>66dB	8 位/12 位
INFINITY2-3 330 万像素		单色/彩色	1/8"芯片 SONY ICX274 2080x1536 3.45 微米像素	5f/s@全幅 更快读出速度 ROI & Binning	>66dB	8 位/12 位



## INFINITY3 制冷型弱光检测CCD相机



型号		色彩	芯片类型	读出速度	动态范围	位数
INFINITY3-1* 140 万像素		单色/ 彩色	2/3" Interline 芯片 SONY ICX285 1392x1040 6.45 微米像素	15f/s@全幅 更快读出速度 ROI & Binning	>66dB	8 位/12 位
INFINITY3-1U		单色/ 彩色	2/3" Interline 芯片 SONY ICX285 1392x1040 6.45 微米像素	15f/s@全幅 更快读出速度 ROI & Binning	>66dB	8 位/12 位

\*制冷类型：TE制冷，比环境温度低25度。

## INFINITY4 大芯片高分辨率CCD相机

型号		色彩	芯片类型	读出速度	动态范围	位数
INFINITY4-11 1100 万像素		单色/ 彩色	35mm 芯片 Kodak KAI11002 4008x2672 9 微米像素	3.5f/s@全幅 >60f/s ROI & Binning	>65dB	8 位/12 位

## INFINITYX像素转移CMOS/CCD相机

型号		色彩	芯片类型	读出速度	动态范围	位数
INFINITYX-21 2100 万像素		单色/ 彩色	1/2" 芯片 1280x1024 5.2 微米像素	15f/s@全幅 >120f/s@640x480	>60dB	8 位/10 位
INFINITYX-32 3200 万像素		单色/ 彩色	1/8" 芯片 1616x1216 4.4 微米像素	12f/s@全幅 >25f/s@640x480	>66dB	8 位/10 位

