

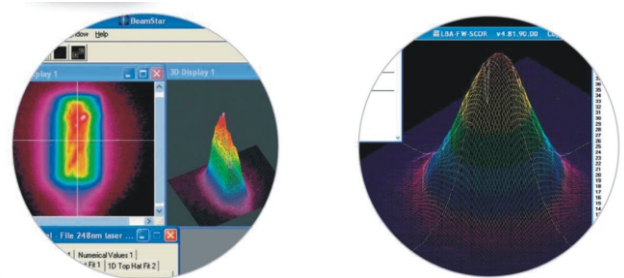


Spiricon Inc. 是一家生产专业的激光横模分析系统的公司，有20多年的研制生产经验，产品被广泛用于全球各大激光实验室和激光企业，于2006年被Ophir收归旗下，成为全球最大的激光量测设备研发和生产厂家。

SPiRiCON提供强大的激光光斑质量分析软件，丰富的光斑分析CCD型号选项，各种附件。为各种激光品质分析的应用用户搭建激光光斑质量分析系统、提供解决方案。目前国内已有近百家科研和工业用户使用Spiricon Inc.的激光光束分析系统。

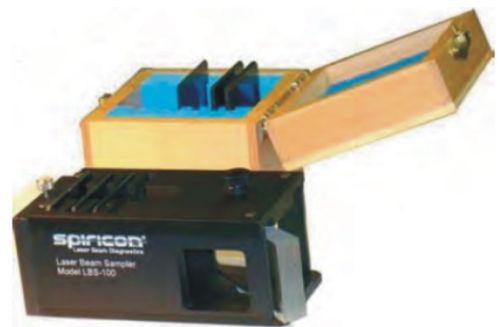
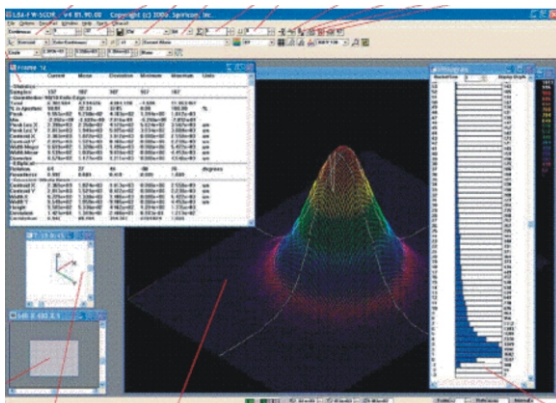
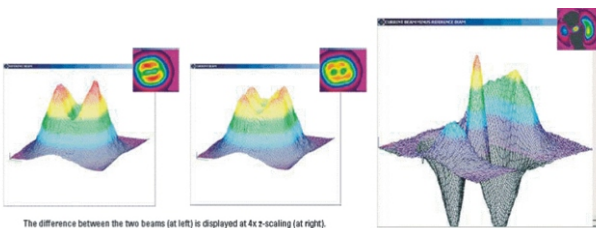
■ 连续、脉冲激光光斑品质分析系统

- ◆ 测试、分析激光横模结构、光斑直径、强度分布等，适用于157nm-3000um极宽光谱范围内的多种的激光
- ◆ LBA系列激光光斑分析仪，强大而友好的软件系统功能
- ◆ 工业激光光斑分析仪：测试大功率YAG，半导体，二氧化碳激光器
- ◆ 基于USB，火线接口经济型光斑分析仪
- ◆ 激光扩束，缩小匹配透镜
- ◆ 激光衰减激光采样组件



特征：

- ◆ 拥有世界最多的激光光斑分析CCD型号选项，可以测试脉冲激光和连续激光，成像速度快，可以获得激光模式变化，激光光斑指向稳定性等丰富数据。
- ◆ 根据用户的应用，可提供全面的激光衰减解决方案，系统可以测试纳瓦量级到千瓦量级的广泛的功率范围
- ◆ 对于过大或过小的激光光斑，匹配高质量激光光斑扩束或会聚系统或远程成像系统，可以适应从微米量级的超小光斑到厘米量级（甚至几十厘米量级）的超大光斑
- ◆ LBA与BEAMSTAR两种软件可选，满足不同客户需求

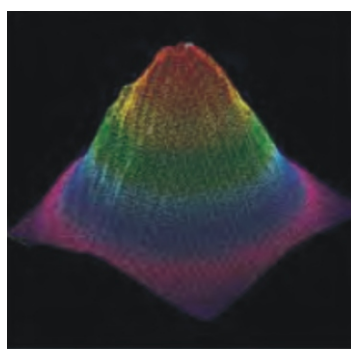
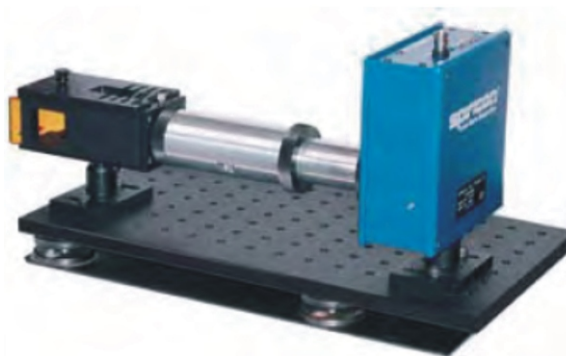




Member of the Ophir Group

PyrocamTM III系列相机

- ◆ 相应光谱范围13-355nm, 1.06-3000 μ m
- ◆ 可应用于CO₂激光器, 近红外激光器, 远红外激光器甚至THz光源
- ◆ 热释电阵列探测器1000:1线性动态范围
- ◆ 方便快捷的FireWire接口
- ◆ 可换滤光窗适应不同应用需要
- ◆ 功能强大的专业光斑分析软件LBA-PC-PIII



THz laser beam

M2-200光束质量分析仪

- ◆ 在2分钟内自动完成M2因子测量
- ◆ 直接得到M2因子、XY轴发散角、XY束腰半径/位置、光斑分布、对称性等参数
- ◆ 为用户将激光器调整在最佳工作状态提供支持
- ◆ 符合ISO标准
- ◆ 使用SPiRiCON特有的专利技术-UltracalTM获得更为精准的测试数据
- ◆ 自动衰减调节
- ◆ 适用于测量各种光斑大小、功率的脉冲或连续激光



哈特曼波前分析仪

对激光的相位进行专业的分析, 有多种规格可选

