

ChlodioXense

新型的独特传感器技术

百灵达 ChlodioXense 是基于 ChloSense 的成功技术发展而来的，采用类似的传感器技术来检测二氧化氯。

这款仪器是一款十分精确的仪器，为检测水中二氧化氯浓度提供了非常快速、简单的方法，无需使用任何化学试剂，排除了几乎所有对于操作技术的要求。

特点

- 使用简单方便
- 避免的比色法可能产生的任何问题
- 量程广泛，可精确测量 0.02 - 50mg/L
- 样品温度可达 40°C

技术参数

仪器类型	固定电压电位
显示	背光图显 LCD(42×22mm)，检测结果直读，单位 mg/L
用户可选项	时间日期设置，日期格式，显示语言以及重置样品编号
数据储存	可存 500 组检测结果，储存量快满时会有提示
数据传输	防水 USB 接口与电脑连接
供电	4 x 1.5V 'AA'碱性电池，5 分钟无操作自动关机设置，也可通过 USB 接口与电脑连接供电
尺寸	主机，170 x 126 x 116 mm
重量	975g



套件配置

- 主机
- 说明书
- 便携软包
- 干扰抑制剂
- 100 片传感器芯片
- 碾棒

订购信息

CS300	ChlodioXense主机及100片传感器
CS310	100片传感器替换包
CS350	500片传感器替换包
CS 190	二氧化氯检测标准芯片

百灵达中国代表处

地址：北京市朝阳区朝外大街乙12号
昆泰国际大厦 1601室，100020
电话：+86-10-51261868-809
传真：+86-10-58790155
Email: fred.fan@palintest.com
主页：www.palintest.cn

Palintest Ltd

Palintest House, Kingsway, Team Valley,
Gateshead, Tyne & Wear, NE11 0NS, England
Tel: +44(0) 191 491 0808
Fax: +44(0) 191 482 5372
Email: sales@palintest.com
Website: www.palintest.com

Palintest USA

21 Kenton Lands Road, Erlanger,
Kentucky 41018, USA
Tel: (859) 341 7423 Toll Free: 800 835 9629
Fax: (859) 341 2106
Email: info@palintestusa.com
Website: www.palintestusa.com

Palintest Australia

21/53 Lorraine Street,
Peakhurst Business Centre
Peakhurst NSW 2210, Australia
Tel: 1300 131516 Fax: 1300 131986
Email: palintest@palintest.com.au
Website: www.palintest.com.au



系统运行特征参数

	二氧化氯	水温
分析时间	< 1 分钟	< 1 分钟
准确量程	0.02 - 50 mg/L	0 - 100°C
分辨率	10mg/L 以下: 0.01mg/L 10mg/L 以上: 0.1mg/L	0.1°C
12°C时准确度	<5% CV @ 1.00	0.5°C
检出限	0.02 mg/L	/

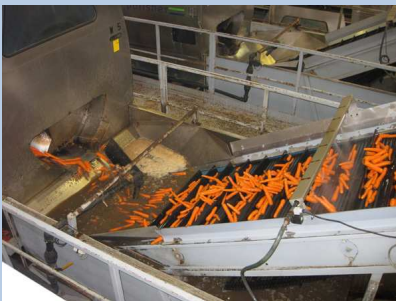


应用实例

饮用水



食品加工



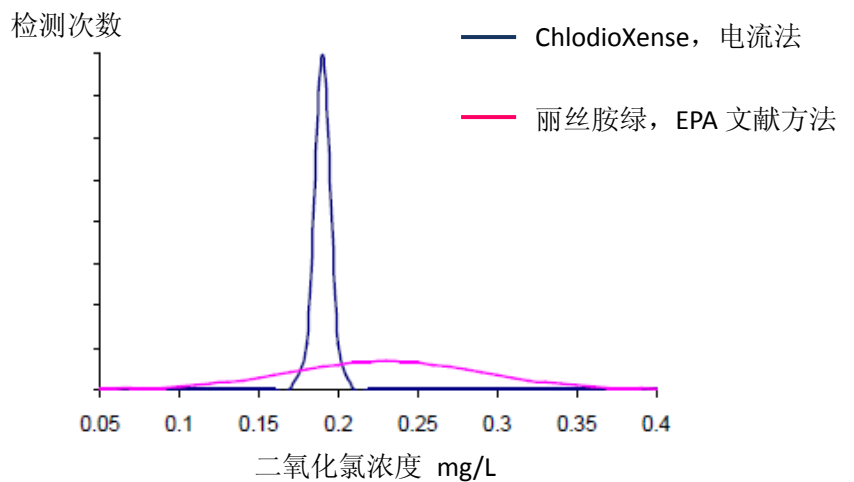
房屋设备

纸浆生产

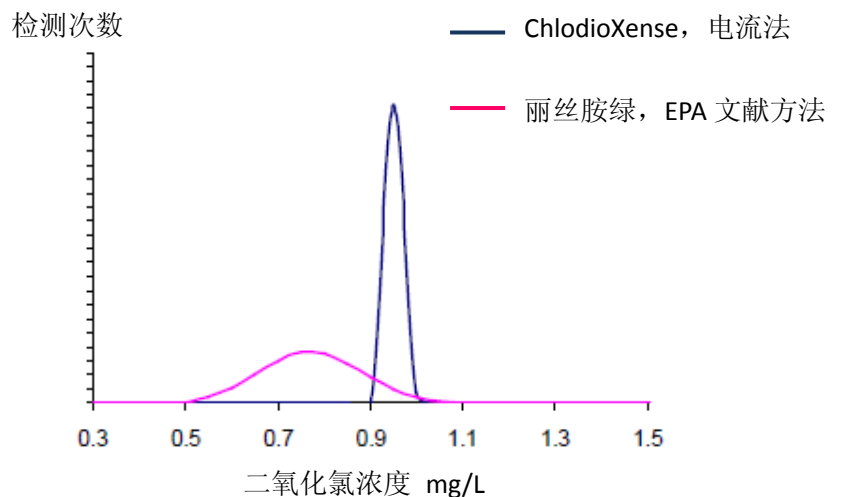
TIO - 有机作物专家
Sophie Hogg, 技术总监

“百灵达为我们提供 Chlodioxense 进行测试，结果非常令人满意。整套仪器使用方便，而且无论样品浊度有多高都不会受到影响。”

不同检测方法得到二氧化氯浓度值(0.2mg/l)的概率分布



不同检测方法得到二氧化氯浓度值(0.99mg/l)的概率密度



Scotmas - 药剂投加系统生产商
Alistair Cameron, 技术总监

“这款仪器最大优势在于使用方便。检测结果易得且非常稳定精确。使用 DPD 法进行检测时由于比色管划伤导致更换仪器，或水样本底造成干扰的问题都得到了解决。”