

DaqPRO 5300 八通道数据记录仪

- 独立操作的采样和显示
- 7.2V 可充电电池，长达近 40 小时的连续工作
- 8 个输入通道
- 16 位采样分辨率
- 仅一个输入时的采样速度高达每秒 4000 个样点
- 可用于 100 次采样会话的 512KB RAM 数据存储容量
- 大的图形显示屏可将采集的数据以测量值、图形或表格的形式显示
- 通过 DAQPRO 键盘进行设置
- 高速通讯通道：USB
- 可将读数定标为有意义的工程单位（如 bar、ppm）
- 内置时钟和日历
- 屏幕文本编辑功能可为所采集的数据添加更为详细的信息



主要技术指标：

<p>输入 8 个 差分输入通道。每个输入可选类型： 0~24mA，0~50mV，0~ 10V，NTC， PT-100，热电偶，脉冲和频率（仅输入 1）</p> <p>0~24mA 量程：0~24mA 分辨率：0.47 μ A 精度：满量程的±0.5% 回路阻抗：195 欧</p> <p>0~50mV 量程：0~50mV 分辨率：3 μ V 精度：满量程的±0.5%</p> <p>0~10V 量程：0~10V 分辨率：200 μ V 精度：满量程的±0.5% 输入阻抗：125 千 欧</p> <p>温度 NTC NTC：10/100 千欧电阻 量程：-25~150℃ 分辨率：0.05℃ 精度：满量程的±0.5%</p> <p>温度 PT-100 量程：-200~400℃</p>	<p>内部温度 量程：-25~70℃ 分辨率：0.1℃（1 μ V） 精度：满量程的±0.5%</p> <p>脉冲计数器（仅输入 1） 光耦合输入 量程：0~65,000 输入信号：0~5V 输入阻抗：470 欧 带宽：0~50Hz</p> <p>频率计（仅输入 1） 光耦合输入 量程：20~4,000Hz 输入信号：0~5V 输入阻抗：470 欧</p> <p>一般模数转换技术规格 噪声：30 μ V rms 内部线性误差：满量程的±0.08% 偏移误差：0.1% 开路集电极输出（输出 8） 最大接收电流：50mA，熔断器保护 输入阻抗：50 欧</p> <p>通讯： USB 1.1 兼容</p> <p>采样 容量：512KB 模拟采样速率：可变，</p>	<p>工作温度范围： 0~50℃</p> <p>符合标准： CE，FCC（点击查看证书）</p> <p>DaqLab 软件特点：</p> <ul style="list-style-type: none"> ·基于 Windows 的图形分析软件 ·从 DaqPRO 快速数据下载 ·数字或图形数据显示 ·在线检索和显示实时值 ·用于 DaqPRO 的设置大师 ·定义直至 20 个新的传感器 ·从 DaqPRO 读取被定义的传感器的单位 ·通过软件对 DaqPRO 的完整校准 ·在图表上定义报警值 ·输出到 Execl，数据合并处理功能 ·多达 30 种分析功能，满足专业的分析 <p>订购信息 DaqPRO-5300 DaqPRO 数据记录仪，操作手册，DaqLab Windows 分析软件，通讯电缆，便携箱，AC/DC 适配器，中文操作手册（光盘）</p> <p>选件、附件： SFTDAQ001：DaqLab 分析软件，</p>
---	---	--

<p>分辨率: 0.1°C (7 毫 欧) 精度: 满量程的±0.5% 提供最多 8 个 PT-100 2 线制通道 或 4 个 PT-100 3 线制通道</p> <p>温度热电偶 J 量程: -200~1200°C 分辨率: 0.1°C (1 μ V) 精度: 满量程的±0.5% 冷端补偿误差: ±0.5°C</p> <p>温度热电偶 K 量程: -250~1200°C 分辨率: 0.1°C (1 μ V) 精度: 满量程的±0.5% 冷端补偿误差: ±0.5°C</p> <p>温度热电偶 T 量程: -200~400°C 分辨率: 0.1°C (1 μ V) 精度: 满量程的±0.5% 冷端补偿误差: ±0.5°C</p>	<p>——仅 1 个通道时从 1 次/小时 ——到 4,000 次/秒 模拟采样分辨率: 16 位 人机界面 完全键盘操作 可对 DaqPRO 进 行手动编程 图形 LCD 64x128 像素</p> <p>电源供应 内部可充电电池 7.2V NiCa 电池 电池寿命: 充满后约 40 小时 内置电池充电器 外部 9V~12V DC 输入</p> <p>外壳 ABS 塑 料外壳 尺寸: 182x100x28 mm 重量: 450gr</p>	<p>USB 电 缆 DT177: 防 风雨箱 AC029: 12V 太阳能电池 DT267: 12V AC/DC 适配器 DT180: USB 通讯电缆</p>
---	--	---

输入

8 个 差分输入通道。每个输入可
选类型:
0~24mA, 0~50mV, 0~ 10V,
NTC,
PT-100, 热电偶, 脉冲和频率(仅
输入 1)

0~24mA

量程: 0~24mA
分辨率: 0.47μA
精度: 满量程的±0.5%
回路阻抗: 195 欧

0~50mV

量程: 0~50mV
分辨率: 3μV
精度: 满量程的±0.5%

0~10V

量程: 0~10V
分辨率: 200μV

内部温度

量程: -25~70°C
分辨率: 0.1°C (1μV)
精度: 满量程的±0.5%

脉冲计数器 (仅输入 1)

光耦合输入
量程: 0~65,000

输入信号: 0~5V
输入阻抗: 470 欧
带宽: 0~50Hz

频率计 (仅输入 1)

光耦合输入
量程: 20~4,000Hz
输入信号: 0~5V
输入阻抗: 470 欧

一般模数转换技 术规格

噪声: 30μV rms
内部线性误差: 满量程的±0.08%

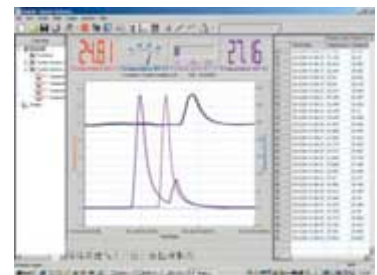
工作温度范围:

0~50°C

符合标准:

[CE](#), [FCC](#) (点击查看证书)

DaqLab 软件特点:



- 基 于 Windows 的图形分析软件
- 从 DaqPRO 快速数据下载
- 数 字或图形数据显示
- 在 线检索和显示实时值
- 用于 DaqPRO 的设置大师
- 定 义直至 20 个新的传感器

精度：满量程的 $\pm 0.5\%$

输入阻抗：125 千 欧

温度 NTC

NTC：10/100 千欧电阻

量程：-25~150°C

分辨率：0.05°C

精度：满量程的 $\pm 0.5\%$

温度 PT-100

量程：-200~400°C

分辨率：0.1°C (7 毫 欧)

精度：满量程的 $\pm 0.5\%$

提供最多 8 个 PT-100 2 线制通道
或 4 个 PT-100 3 线制通道

温度热电偶 J

量程：-200~1200°C

分辨率：0.1°C (1 μ V)

精度：满量程的 $\pm 0.5\%$

冷端补偿误差： $\pm 0.5^\circ\text{C}$

温度热电偶 K

量程：-250~1200°C

分辨率：0.1°C (1 μ V)

精度：满量程的 $\pm 0.5\%$

冷端补偿误差： $\pm 0.5^\circ\text{C}$

温度热电偶 T

量程：-200~400°C

分辨率：0.1°C (1 μ V)

精度：满量程的 $\pm 0.5\%$

冷端补偿误差： $\pm 0.5^\circ\text{C}$

偏移误差：0.1%

开路集电极输出 (输出 8)

最大接收电流：50mA， 熔断器保护

输入阻抗：50 欧

通讯：

USB 1.1 兼容

采样

容量：512KB

模拟采样速率：可变，

——仅 1 个通道时从 1 次/小时

——到 4,000 次/秒

模拟采样分辨率：16 位

人机界面

完全键盘操作

可对 DaqPRO 进 行手动编程

图形 LCD 64x128 像素

电源供应

内部可充电电池 7.2V NiCa 电池

电池寿命：充满后约 40 小时

内置电池充电器

外部 9V~12V DC 输入

外壳

ABS 塑 料外壳

尺寸：182x100x28 mm

重量：450gr

·从 DaqPRO 读取被定义的传感器的单位

·通 过软件对 DaqPRO 的完整校准

·在 图表上定义报警值

·输 出到 Execl，数据合并处理功能

·多 达 30 种分析功能，满足专业的分析

订购信息

DaqPRO-5300

DaqPRO 数据记录仪，操作手册，
DaqLab Windows 分析软件，通讯电
缆，便携箱，AC/DC 适配器，中文操
作手册（光盘）



选件、附件：

SFTDAQ001: DaqLab 分析软件，USB
电 缆

DT177: 防 风雨箱

AC029: 12V 太阳能电池

DT267: 12V AC/DC 适配器

DT180: USB 通讯电缆