

产品技术参数

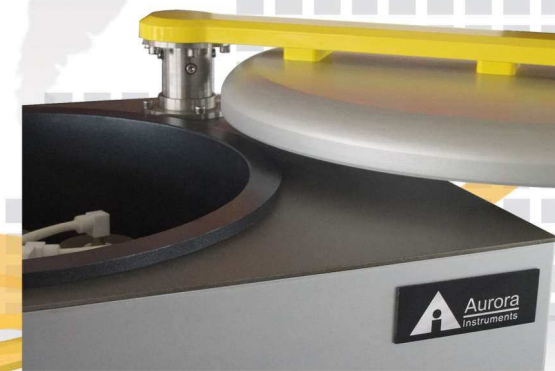
	TRANSFORM 680	TRANSFORM 800
外型尺寸(mm)	480(L)x 430(W)x 430(H)	550(L) x 490(W)x 490(H)
电源	220V, 50Hz, 10A	220V, 50Hz, 10A
重量(kg)	36	50
微波功率(W)	1200	1200
腔体容积(L)	30	35
防爆安全炉门	三重防爆安全门	三重防爆安全门
样品装载方式	顶部装载, 机械控制安全门	顶部装载, 全自动电子控制安全门
温度控制系统	参考罐内铂电阻温度传感, 测温范围: 0-300°C, 精度 ±1°C	参考罐内铂电阻温度传感, 测温范围: 0-300°C, 精度 ±1°C
压力控制系统	无	参考罐内 压电晶体压力传感, 控压范围: 0-10MPa (1500psi), 精度 ± 0.01MPa
最大批处理样品数	6	10
冷却方式	风冷	风冷+水冷
样品反应罐外罐	PEEK	PEEK
样品反应罐内罐	PTFE	TFM
每个消解罐容积(ml)	80	50
最高承受压力(Psi)	1600	3000
最高承受温度(°C)	300	300
最高工作压力(Psi)	400	800
最高工作温度(°C)	250	250

Aurora保留对产品规格进行更改的权利, 恕不另行通知



TRANSFORM Series Microwave Digestion Systems

微波消解产品系列



亚洲商务技术服务中心



我们专业的技术团队将向客户提供售前和售后技术支持和样品测试服务。
欢迎广大用户和代理商通过来电来访咨询, 洽谈合作。



Aurora Biomed Inc.
1001 East Pender Street Vancouver BC Canada V6A 1W2
Phone: 1.800.883.2918; 604-215-8700
Fax: 604-215-9700
Email: info@Aurorabiomed.com
website: www.Aurorabiomed.com

亚洲商务技术服务中心
电话: 86-757-22320298
传真: 86-757-22320293
地址: 广东省佛山市顺德区德胜东路2号
奥罗拉顺德科技园
公司网站: www.Aurorabiomed.com.cn
联系邮箱: market@Aurorabiomed.com

华东地区展销和服务中心
电话: 86-21-63211028
传真: 86-21-63237692
地址: 中国上海黄浦区四川中路553号
中心网站: www.mylab17.com
联系邮箱: Aurora@mylab17.com



石化



环境



食品



农业

TRANSFORM 微波消解系统

Aurora 公司在创新、制造高品质元素分析仪器方面一直是行业的领导者。我们提供一整套完备的元素分析的解决方案包括原子吸收光谱仪 (AAS)、原子荧光光谱仪 (AFS) 和微波消解系统 (TRANSFORM 系列)。

TRANSFORM 系列密闭微波消解系统采用由仪器上方装载消解罐，在高压下消解样品，实现消解的重现性，拥有无比的安全性和操作的简便性。TRANSFORM 系列可以为 AAS, AFS, Hg 分析仪, CP-OES 和 CP-MS 等各种分析仪提供样品消解。

应用和方法

- | | |
|---|---|
| 食品工业
• 海产品
• 动物副产品

制药
• 药片

冶金
• 岩石和矿石
• 钢铁和合金

临床医学
• 血液
• 尿液

电子
• RoHS 法规 | 环境
• 废水
• 土壤
• 石油

生物学
• 动物组织与体液
• 植物

农业
• 种子
• 家禽

纺织业
• 棉花

采矿
• 金属 |
|---|---|

符合相关标准及规范

TRANSFORM 系列符合各种 EPA 方法和 ASTM 相关标准。为方便用户，软件已预安装了几种 EPA 方法。只需点击就可调用任一种方法以适应不同类型的样品准备。

美国 EPA 方法

- EPA 3015
水溶液样品的微波辅助消解
- EPA 3051
沉积物、淤泥、土壤和石油的微波辅助消解
- EPA 3052
有机样品、硅土的微波辅助消解

标准与认证

- 符合 RoHS 和 WEEE 标准
- 通过 ISO9001 认证

技术优势

- 缩短消解时间 (与传统方法相比)
- 减少挥发性元素损失
- 消除由环境造成的样品污染
- 减少溶剂消耗
- 无人看守的操作
- 在线 EPA 方法
- 高安全性标准

安全性

TRANSFORM 系列提供高安全性能。其先进的综合技术为使用者在进行高温、高压操作时提供完善的安全保障。

- 三层特氟隆防腐表面处理, 316 不锈钢腔体, 防爆性能强
- 顶部装卸, 定向开盖设计, 确保操作人员安全
- 双层炉腔门, 内层腔门弹簧装置能够有效吸收爆破冲击波、缓冲爆破压力
- 自动监控腔门开/关状态和门轴状态, 双重措施确保运行前腔门关闭
- 高强度 PEEK 塑料外罐, 承受上限压力高达 3000 psi, 另有消解罐卸压装置, 压力超过 800 psi 时主动释放压力, 避免爆破, 确保消解过程顺利完成
- 实时、连续温度压力监控, 压力超过设定上限时, 自动停止微波加热



TRANSFORM 800
俯视图

TRANSFORM 680 & 800

主机性能特点:

- 重型炉体采用仪器上方自动开闭顶盖
- 圆形、耐高压、特氟隆喷涂、不锈钢炉腔
- 微波场在整个炉腔内的均匀分布保证对每个消解罐的均匀加热
- 内置 EPA 方案和方法指南



TRANSFORM 800

- 同时装卸 10 个高压消解罐 (800 psi)
- 实时监控消解罐内温度与压力
- 自动旋转开闭的微波腔门
- 更适合石油和塑料等物质的处理



TRANSFORM 680

- 同时装载 6 个中高压密闭消解罐 (400 psi)
- 直接测量样品温度, 温度精密 $\pm 1^{\circ}\text{C}$
- 适用于食品、冶金、电子方面的领域

消解罐技术特点:

TRANSFORM 系列的罐体积与数量已考虑到用户使用习惯和应用特点, 大体积的中压罐和中等体积的高压罐能让大多数用户的使用要求得到满足。同时, 测试的样品数量在 10 个左右, 有效保证了样品的消解质量。

消解罐的主控罐采用直接测量的方式, 实时直接反应温度和压力, 自动调节微波功率输出。

插头式传感器, 安装和卸除非常简便。金属喷涂的保护外套有效隔绝了干扰信号和腐蚀气体, 有效延长了传感器的使用寿命。



外罐 PEEK 内罐 TFM



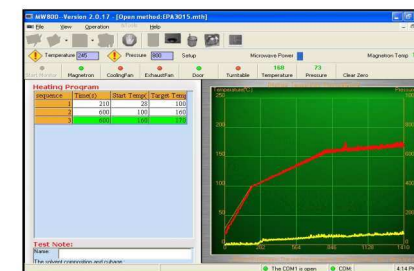
TRANSFORM 800 消解罐



主控罐的连接

操作软件特点:

- 外部 PC 控制, Windows 界面, 方便的仪器控制工具栏按钮直接控制磁控管、冷却风扇、样品旋转盘等工作状态
- 实时显示消解过程温度与压力变化曲线
- 实时显示消解过程微波发射功率与磁控管温度变化, 监控仪器工作过程
- 方便用户更改样品消解程序, 如消解程序步骤添加与删除
- 方便用户追溯样品消解方法与消解过程的历史记录



- 预先安装 EPA 方法和参数使得各种样品的消解更便捷
- 消解方法的无限储存能力