



# T931 库仑水分测定仪

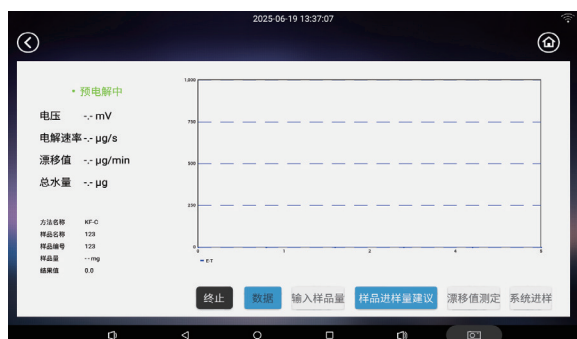
# T931 库仑水分测定仪



T931 库仑水分测定仪采用卡尔费休库仑法，可用于准确分析固体、液体中的水分，结果可靠，测定范围宽（0.0001%-100%）。搭载10寸超大触摸屏，易于操作。采用多重安全设计，避免操作人员与有毒试剂的接触。可广泛应用石油、化工、食品、化妆品、药品等领域。



## 10寸超大TFT安卓触摸屏



- 人性化的人机交互设计，接近日常手机平板的使用方式，易于操作，可灵活点击需要设置和更改的参数，可左右滑动查看更丰富的数据内容，提高工作效率。
- 模块化菜单栏，可快速准确进入各个分界面。
- 在样品测试中，实时显示测试曲线、仪器参数、分析结果等信息，可以实时监控整个滴定过程。
- 多种结果单位显示：mg、%、ppm、mL、mg/mL、mg/g、mg/kg、mg/L等。
- 8G海量存储空间，可用于储存实验方法、数据、溯源文件等内容。具备U盘备份和自动备份功能。
- 具备开机向导及软件内置说明书。

## 密闭安全的试剂管理系统

- 无需打开反应杯即可实现试剂的自动更换，防止空气中的水分进入滴定杯，更换试剂后平衡时间更短，减少操作人员与有毒试剂的接触。
- 耐穿刺进样隔垫，满足反复多次的进样需求。
- 具备废液防溢装置，防止废液瓶满后溢出。
- 标配磁力搅拌器，支持手动、自动搅拌。
- 插板式试剂瓶防倒架，可自由组合兼容250mL、500mL、1000mL试剂瓶。





控制屏



反应杯



磁力搅拌器



试剂瓶架

## 内置多种方法，一键快速操作

仪器预设多个分析方法，空白值、水分、溴价、溴指数等一键即可快速开始测定，且无需手动启动水分测定，样品加入后，设备可自动感应样品，开始测定。也可根据样品实际情况自定义分析参数。

## 溴价、溴指数的测定

溴价：0~300gBr/100g 准确度： $\pm 3\% \pm 0.2\text{gBr}$

溴指数：0~1000mgBr/100g 准确度： $\pm 3\% \pm 0.2\text{mgBr}$

测量精度：0.01mgBr，检测下限：0.1mgBr

## 多种电解电流

具备多种电解电流，可根据水分含量不同自动切换电解电流进行实验。

## 多种判断逻辑

具备相对漂移停止、绝对漂移停止、延时判断、最大时间停止四种判断逻辑，可进行更多的疑难样品准确测试。

## 符合FDA21CFR Part11要求

- 具备审计追踪溯源功能，所有对仪器进行的有效操作后台都有记录。
- 具备四级权限管理功能，每个级别亦可自定义勾选相应权限。
- 具备电子签名、数据防篡改输出等功能。具备数据检索功能，可快速查阅历史数据。
- 具备密码安全设置，可设置密码有效期，到期后可要求强制更改密码后才可继续使用仪器，也可设置密码复杂程度及密码老化时间。
- 具备屏保功能，可设定时间锁定屏幕，锁定屏幕时仪器后台仍可工作。
- WiFi、USB、RS232、BNC等多种接口，可连接Wi-Fi打印机远程打印，也可连接鼠标键盘对仪器进行操作，支持WiFi打印及串口打印。



## T9301卡氏样品加热器

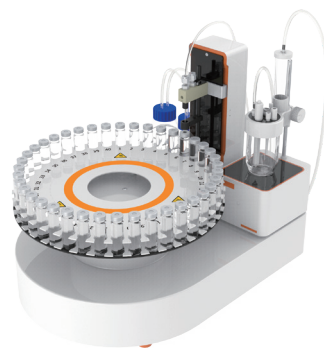
- 4寸彩色TFT触摸屏独立控制
- 可适配T930全自动水分测定仪和T931库仑水分测定仪
- 可兼容10mL/20mL、钳口/ 螺纹口顶空瓶
- 连通管路具备保温功能，防止气体提前冷凝
- 具备5梯度升温功能
- 温度范围：50-300℃，精度±3℃，分辨率0.1℃、稳定性（30分钟内）±0.5℃
- 升温速率：15℃/min（50-200℃），5℃/min（200℃以上）
- 内置空气泵，也可连接钢瓶气体
- 气体流速范围：0-200mL/min，精度±10mL/min



T9301卡氏样品加热器

## T9340全自动卡氏样品加热进样器

- 水分主机直接反控自动进样器
- 可在自动实验时根据计数器自动更换溶剂和排出废液
- 40位自动进样器（包含1位停止位），批量处理大量样品
- 可适配T930全自动水分测定仪和T931库仑水分测定仪
- 可兼容10mL/20mL、钳口/ 螺纹口顶空瓶
- 连通管路具备保温功能，防止气体提前冷凝
- 具备5梯度升温功能
- 温度范围：50-300℃，精度±1℃，分辨率0.1℃、稳定性（30分钟内）±0.5℃
- 升温速率：15℃/min（50-200℃），5℃/min（200℃以上）
- 内置空气泵，也可连接钢瓶气体
- 气体流速范围：0-200mL/min，精度±2mL/min



T9340全自动卡氏样品加热进样器

## 技术指标

测定方法	卡尔费休库仑法（电量法），溴价溴指数测定
水分测量范围	0.093 $\mu$ gH <sub>2</sub> O~200mgH <sub>2</sub> O/0.0001%~100%
推荐水分测量范围	10 $\mu$ gH <sub>2</sub> O~200mgH <sub>2</sub> O
极化电流范围	1~24 $\mu$ A
极化电流分辨率	0.01 $\mu$ A
极化电流误差范围	0.05 $\mu$ A
电压量程	0-1999mV
电压分辨率	0.1mV
电压误差范围	$\pm$ 0.2mV
发生电极电解电流	1m A, 2 mA, 5 mA, 10 mA, 20 mA, 50 mA, 100 mA, 200 mA and 400 mA
最大电解速率	37.35 $\mu$ g H <sub>2</sub> O/s (2241 $\mu$ g H <sub>2</sub> O /min)
电解精度	$\leq$ 0.2%
测试分辨率	0.1 $\mu$ gH <sub>2</sub> O (0.093 $\mu$ gH <sub>2</sub> O)
显示分辨率	0.001 $\mu$ gH <sub>2</sub> O
导出格式	Excel, PDF
显示方式	10寸TFT电容屏
图谱显示	E-T
漂移校正功能	手动、自动、关闭
符合FDA21 CFR pat11	是
审计追踪	是
权限管理	四级权限（超级管理员、主管、操作员、IT）
储存空间	8G
样品池	200mL
通讯接口	WiFi, USB, RS232, BNC
搅拌方式	磁力搅拌
可用打印机	无线激光打印机、有线微型打印机
电源	100-240V $\pm$ 10%, 50-60Hz

海能技术 920476

400 618 6188 [www.hanon.cc](http://www.hanon.cc)

济南市经十路7000号汉峪金谷A3-1栋4层