

车厢空调空气过滤器测试系统 (微粒过滤) PAF-111
Cabin Air Filter Test System (Particle Filtration)



PAF-111 车厢空调过滤器测试系统 (微粒过滤)

Topas 近 20 年来一直致力于开发、制造和安装符合标准以及用户定义的测试和试验设备。用于车厢空调空气过滤器 (车辆内部空气过滤器) 的颗粒物过滤器测试台 PAF-111 可用于在进行定义的粉尘加载的同时确定分级过滤效率。

该测试设备和测试流程完全符合 DIN 71460-1 和 ISO/TS 11155-1 标准的要求。

系统主要组件

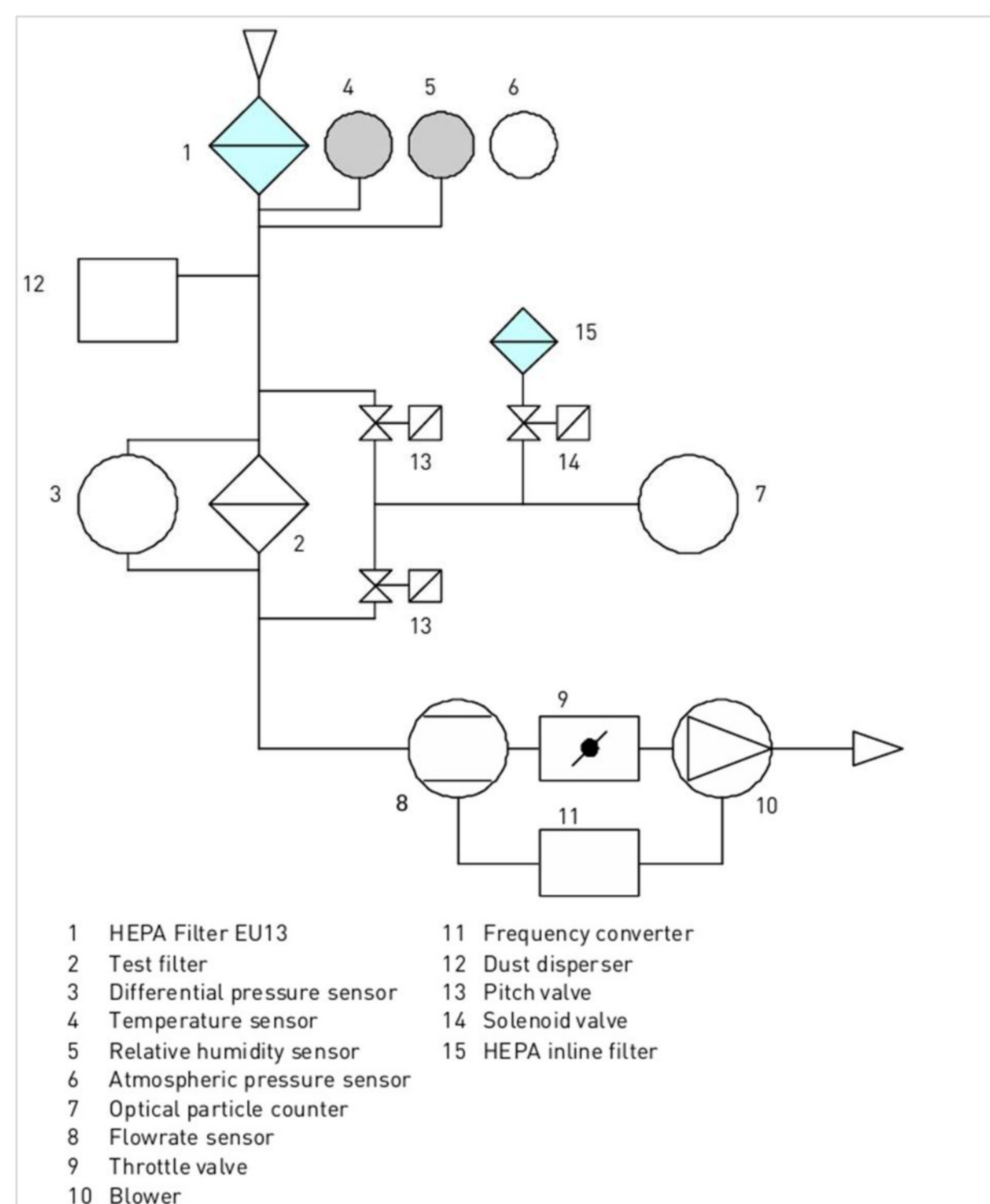
- ※ SAG-410 粉尘气溶胶发生器
- ※ LAP-322 激光气溶胶粒径谱仪
- ※ ATM-220/221 雾化气溶胶发生器
- ※ 精密传感器 (压力、湿度、温度)
- ※ 符合标准的测试通道, 包括体积流量生成
- ※ EAN-581 气溶胶静电中和器, 用于粉尘中和和电荷调节
- ※ 软件 PAF111Win 用于测试设备控制、数据采集和处理

特殊优势

- ※ 高度自动化
- ※ 模块化设计
- ※ 多功能应用
- ※ 符合标准的测试
- ※ 安全且可追溯的测试文档
- ※ 适用于过滤器和滤料的适配器

应用领域

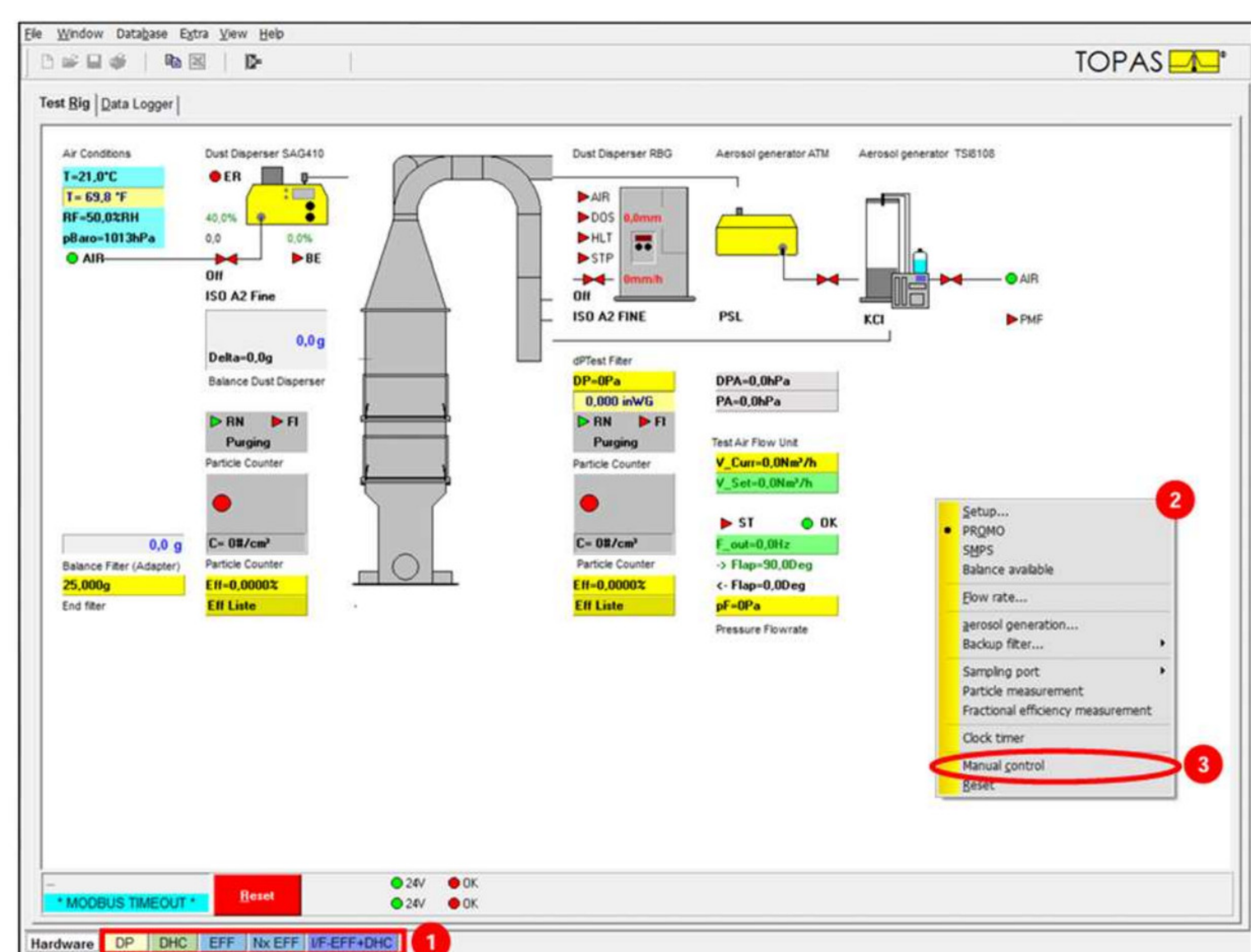
- ※ 压差测试
- ※ 分级效率测试
- ※ 粉尘容尘量测试
- ※ 用户自定义的测试
- ※ 根据 DIN 71460-1 (ISO/TS 11155-1) 进行组合测量



微粒过滤测试台系列 PAF 的示意图

控制与数据采集软件 PAFWin

- ※ 测试粉尘和测试气溶胶数据库
- ※ 过滤样品和类型的数据管理系统
- ※ 图形和表格数据展示及统计功能
- ※ 多语言界面 (德语、英语、法语)
- ※ 数据监控器用于独立数据记录 (长期试验)
- ※ 自动化测试程序符合现有标准和规范的要求
- ※ 数据复制和粘贴, 动态数据传输到Excel工作表
- ※ 手动控制用于校准、单个组件维护或研究任务



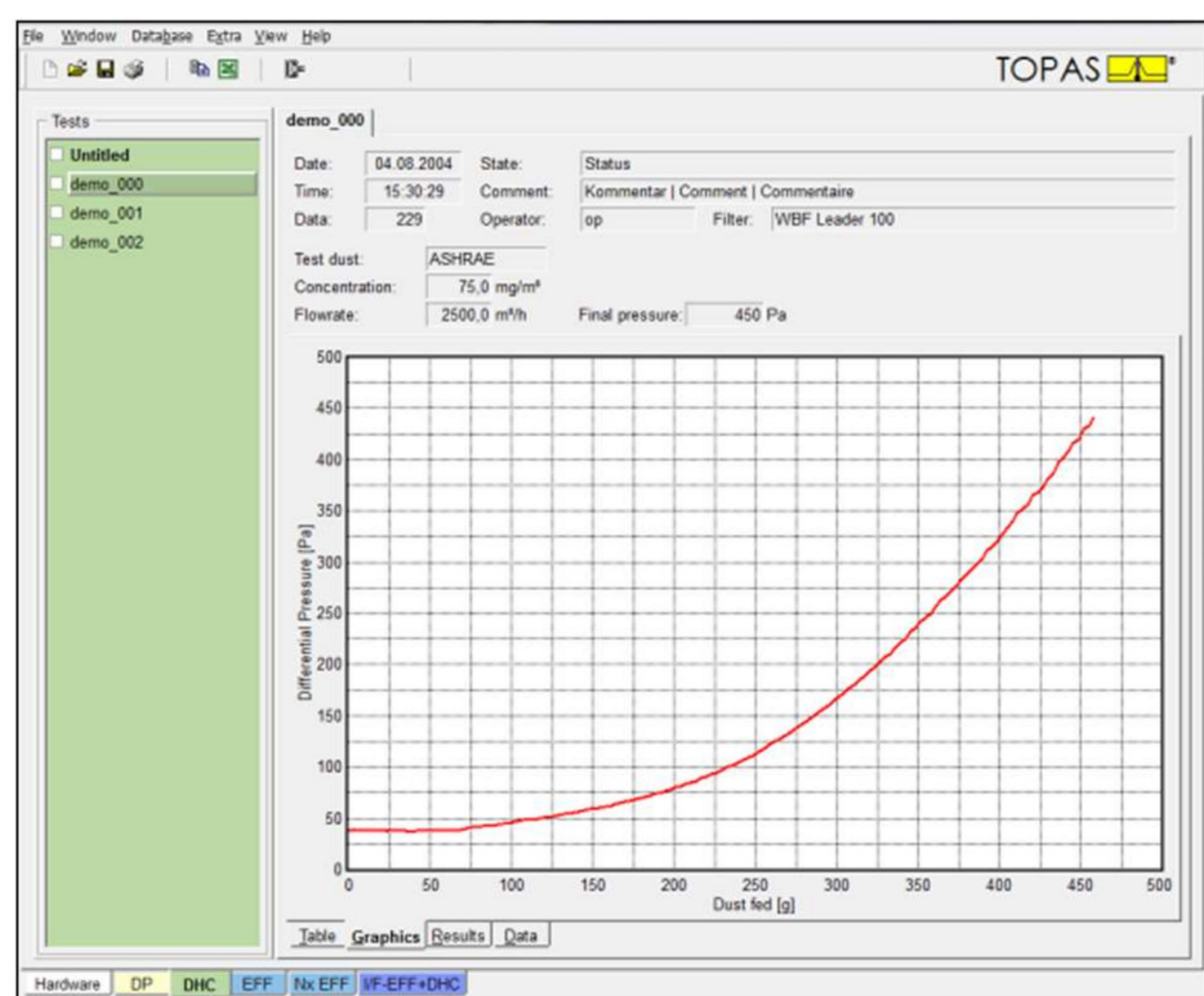
PAFWin 主窗口界面-测试设备可视化

技术规格

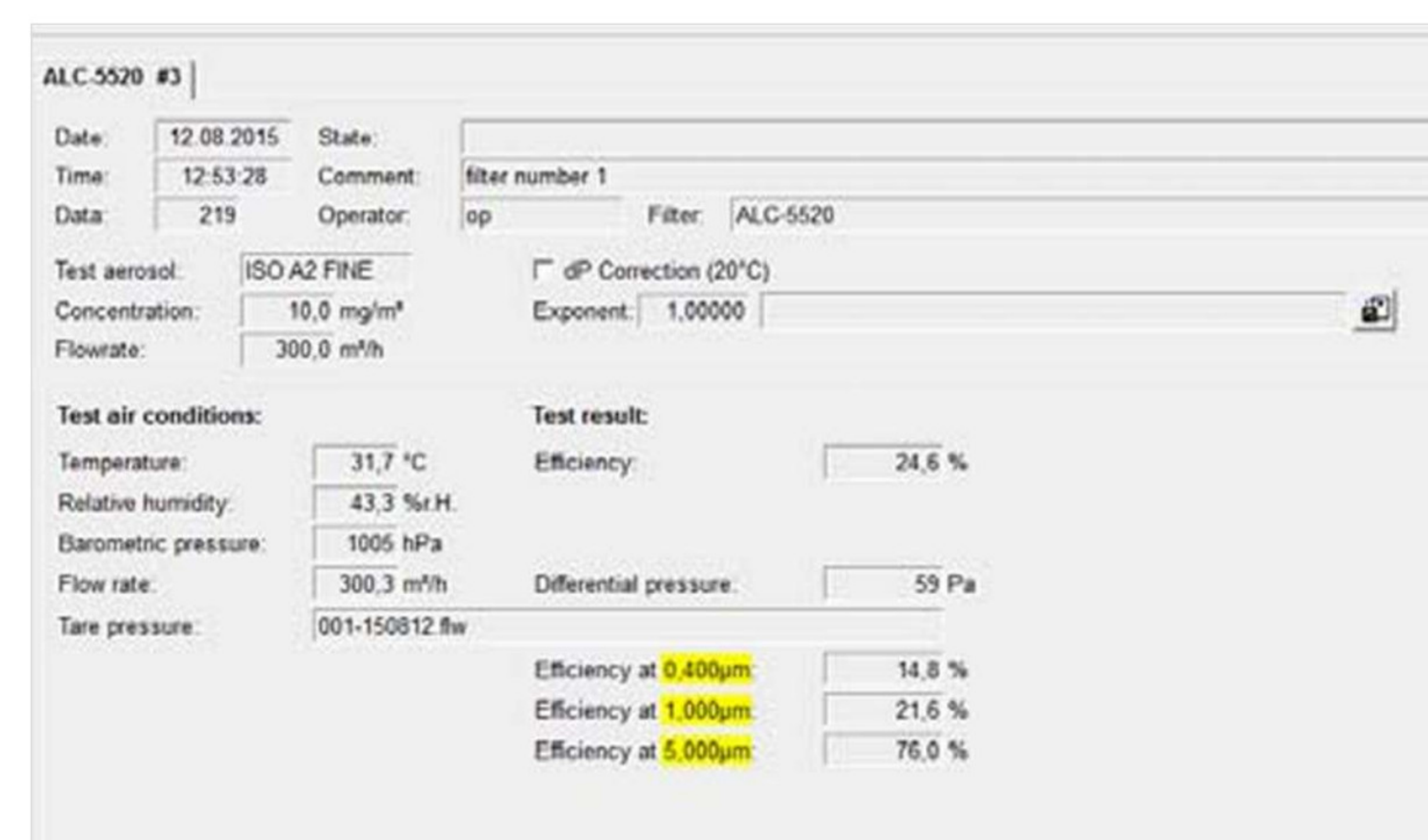
风量范围 ¹⁾	70 ... 700 m ³ /h
压差范围	0 ... 1000 Pa
适配器	300 x 600 mm
平面滤料	180 cm ²
传感器	温度、相对湿度、大气压力
粉尘发尘	SAG-410/L (2 ... 245 g/h)
雾化气溶胶	ATM-220
静电中和	EAN-581
颗粒测量 ²⁾	粒径谱仪 LAP-322, Topas
电源需求	400 V AC, 16 A
外形尺寸	460 x 120 x 340 cm

¹⁾ 根据客户需求, 可以提供更高风量测试台设计;

²⁾ 其他型号可按客户需求提供



粉尘量测试示例



ISO 11155-1 测试的分级效率

※ 更多应用需求或进一步详细信息, 请与多普勒销售人员联络了解