

HEPA / ULPA 过滤器手动扫描测试台 AFS-152

Manual HEPA/ULPA Filter Scanning Test System acc. to EN1822-4/5, ISO29463-4/5



手动 HEPA / ULPA 过滤器扫描测试台

主要用途和操作原理

该高效过滤器测试系统的主要用途是根据生产要求确定 HEPA 和 ULPA 空气过滤器的质量。

手动过滤器扫描台可以集成到现有的测试系统中，气溶胶由 Topas 气溶胶发生器 ATM-230 使用标准测试液 DEHS 生成。

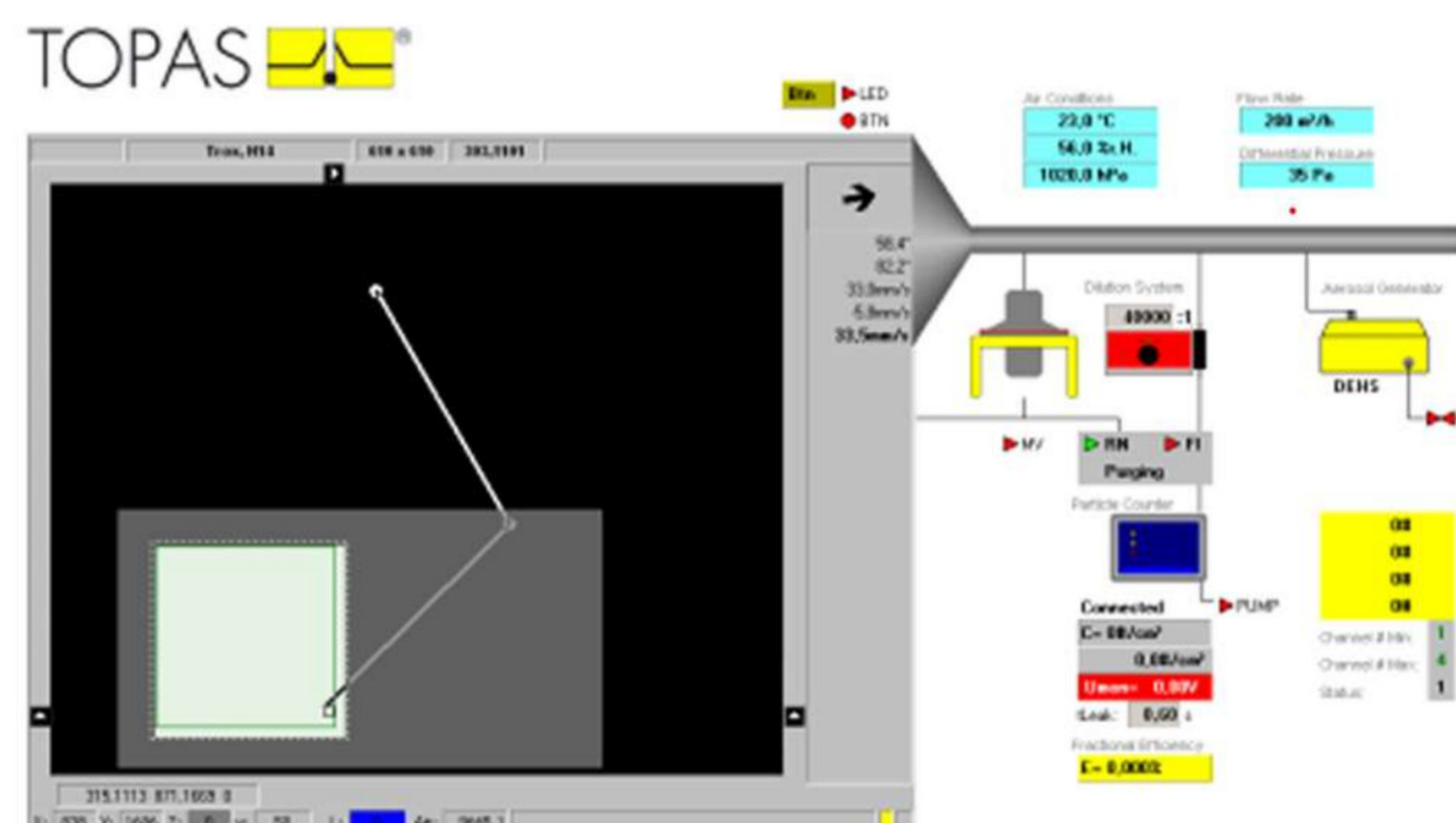
采样探头手动移动到整个过滤器和过滤器框架上，在整个测试过程中，使用激光粒子计数器测量原始空气和净化空气（上游和下游）的浓度，对于后者，激光粒子计数器与采样切换单元 SYS-520 结合使用，软件确定并记录净化空气侧（下游）的颗粒浓度、取样探头的协调和扫描速度。

特殊优势

- ※ 先进的气溶胶测量技术
- ※ 集成的过滤器框架扫描
- ※ 100% 可追溯的过滤器扫描区域文档
- ※ 成本低廉的测试方法，通过手动 x-y 扫描过程
- ※ 测试协议完全符合 EN 1822-4/5 & ISO 29463-4/5 标准（局部和整体效率）
- ※ 全自动气溶胶生成，上游/下游颗粒计数，测试数据采集
- ※ 高空间 x-y 分辨率和快速颗粒计数显示用于精确泄漏定位
- ※ **可选**：过滤器进风单元、通过流量罩测量实现整体效率、滤料测试仪 AFS-153

应用领域

- ※ HEPA 和 ULPA 过滤器生产的质量控制与保证
- ※ **EN 1822-3 / ISO 29463 -3**:
滤料的最易穿透粒径- MPPS 的确定 (**可选**: AFS-153)
- ※ **EN 1822-4 / ISO 29463 -4**:
局部过滤效率的测定，泄漏检测
- ※ **EN 1822-5 / ISO 29463 -5**:
整体过滤效率的测定 (**可选**: 流量罩测量)



AFS-152测试系统在软件 AFS152Win 中的显示

操控软件

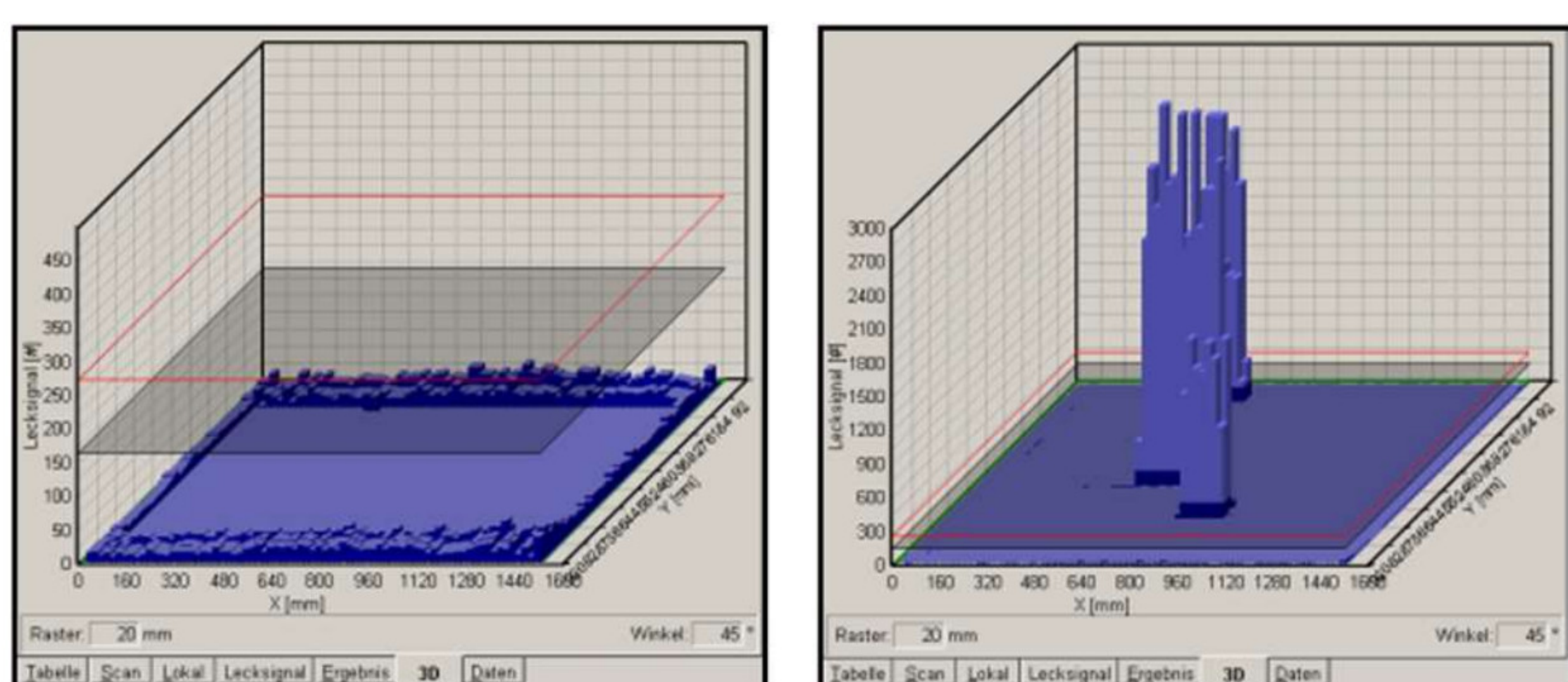
所有实施的仪器的控制，包括数据采集，均由 Topas 开发的软件 (AFS152Win) 负责处理，该软件引导操作员完成整个测试过程，并生成符合 EN 1822-4 / ISO 29463-4 标准的测试报告；所有进行的测试结果都存储在一个数据库中，以便在过滤器制造过程中进行可追溯的质量保证。

局部效率

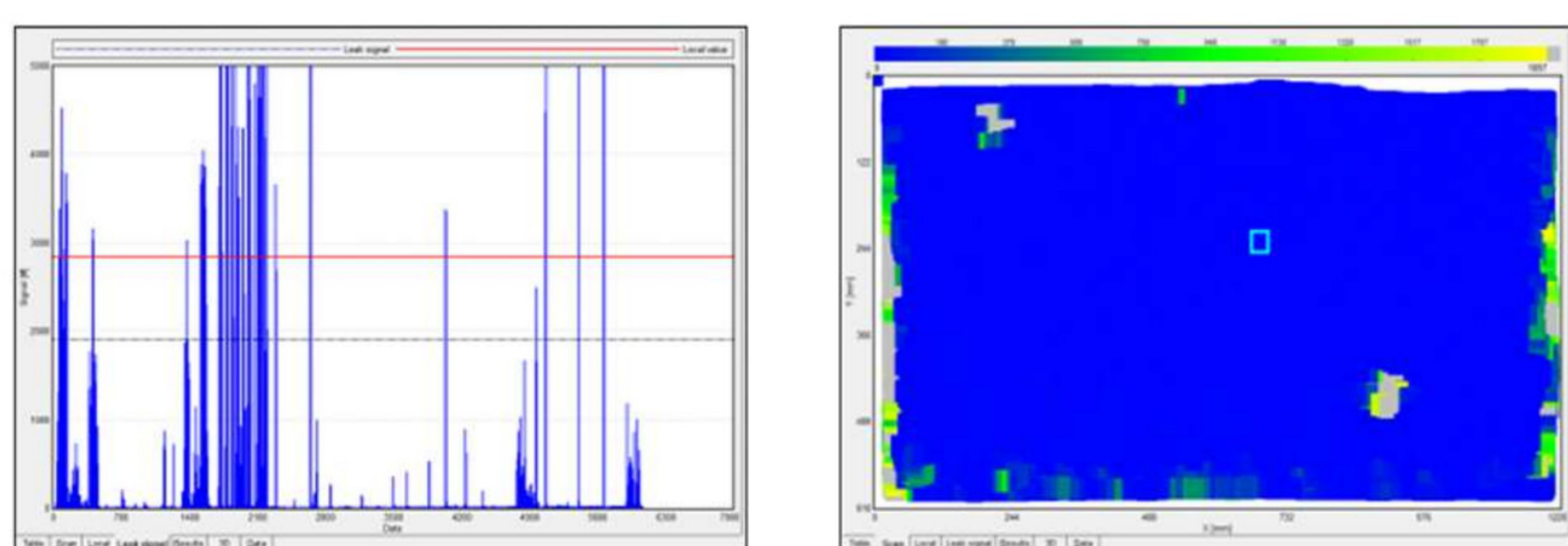
EN 1822-4
ISO 29463-4

整体效率

EN 1822-3/5
ISO 29463-3/5



局部过滤效率测试期间泄漏测试的表现，泄漏信号值（左），瞬态过程（右）



局部过滤效率测试期间泄漏测试的表现，泄漏信号值（左），瞬态过程（右）



AFS152 with big inflow unit
1830 x 915 mm



AFS 153
media tester



Small inflow unit
1220 x 610 mm

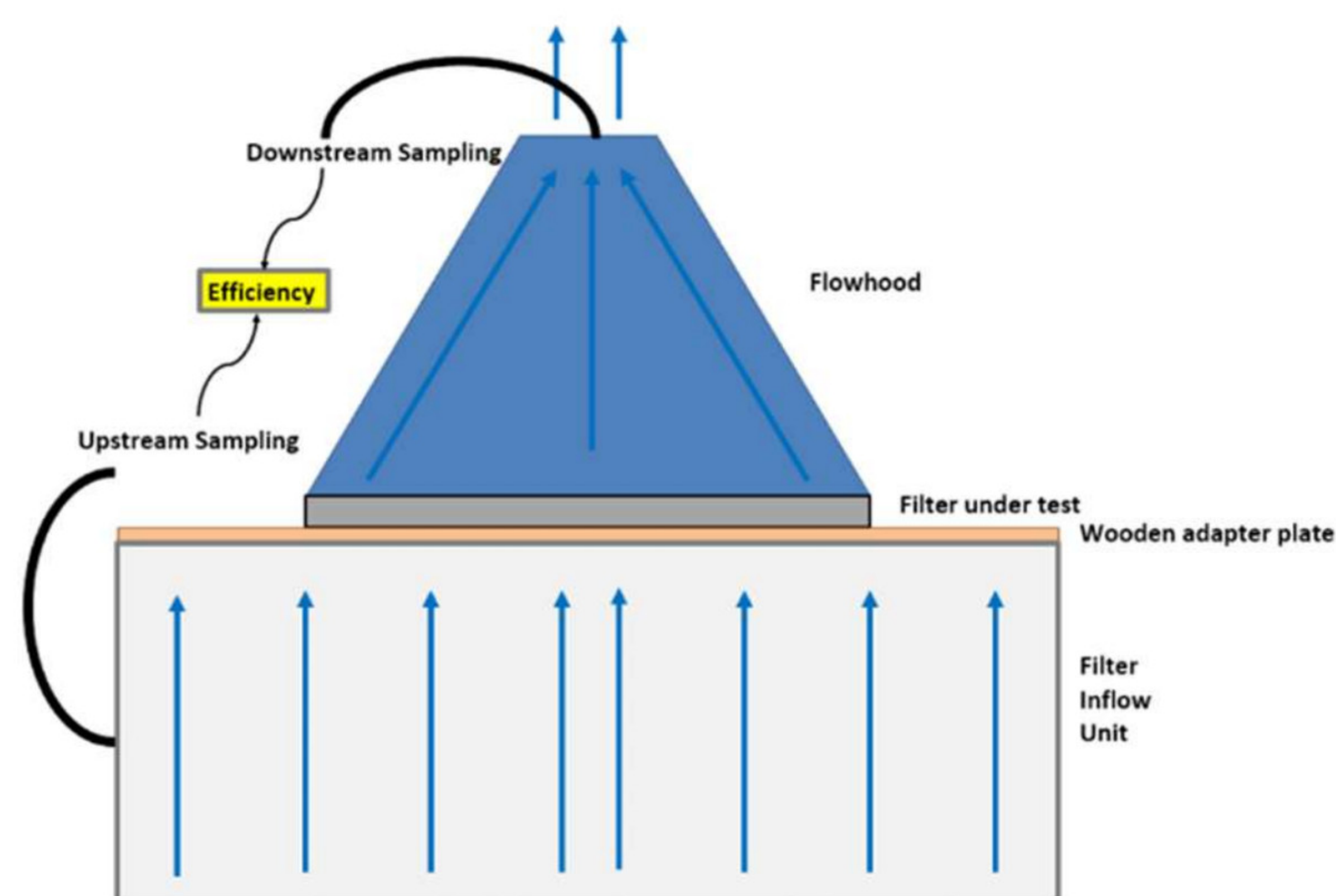


Integral flow hood
measurement

可选项

可根据要求提供用于安装测试过滤器的过滤器进气单元以及用于生成过滤气流的过滤介质支架，以便平面介质效率的测定。

一项重要的创新是可用进气单元的不同最大尺寸，以及现在可用的风量罩，用于确定各种尺寸过滤元件的整体效率。



使用流量罩根据 EN 1822-5 / ISO 29463-5 确定整体过滤器效率示意图

技术规格

-手动过滤器扫描台 AFS-152

测试台尺寸	min. 1400 x 1800 x 1100 mm max. 2500 x 1800 x 2350 mm
过滤器尺寸	min. 305 x 305 x 30 mm max. 1830 x 915 x 300 mm
过滤等级	H13 - U16
气溶胶物质	DEHS, PSL
气溶胶生成	ATM-230
稀释系统	2 x DIL 540/B 1:100 1 x DIL 540/B 1:10
压缩空气	6000 hPa (~6 bar)
电源供应	230 VAC, 50Hz, 10 A
设备重量	约 100 kg

技术规格

-AFS-152 流量进风单元

进风单元	1400 x 750 x 850 mm (small) 1900 x 750 x 1000 mm (big)
过滤器尺寸	max. 1220 x 610 mm (small) max. 1830 x 915 mm (big)
迎面风速	0,45 m/s
流量	min. 150 m ³ /h (small) max. 2000 m ³ /h (small) min. 300 m ³ /h (big) max. 4000 m ³ /h (big)
过滤器压差	max. 400 Pa
电源供应	230 VAC, 50Hz
设备重量	100 kg (small) 150 kg (big)

版权声明: © 2022 Topas GmbH。规格如有更改, 恕不另行通知。

* 更多应用需求或进一步详细信息, 请与多普勒销售人员联络了解