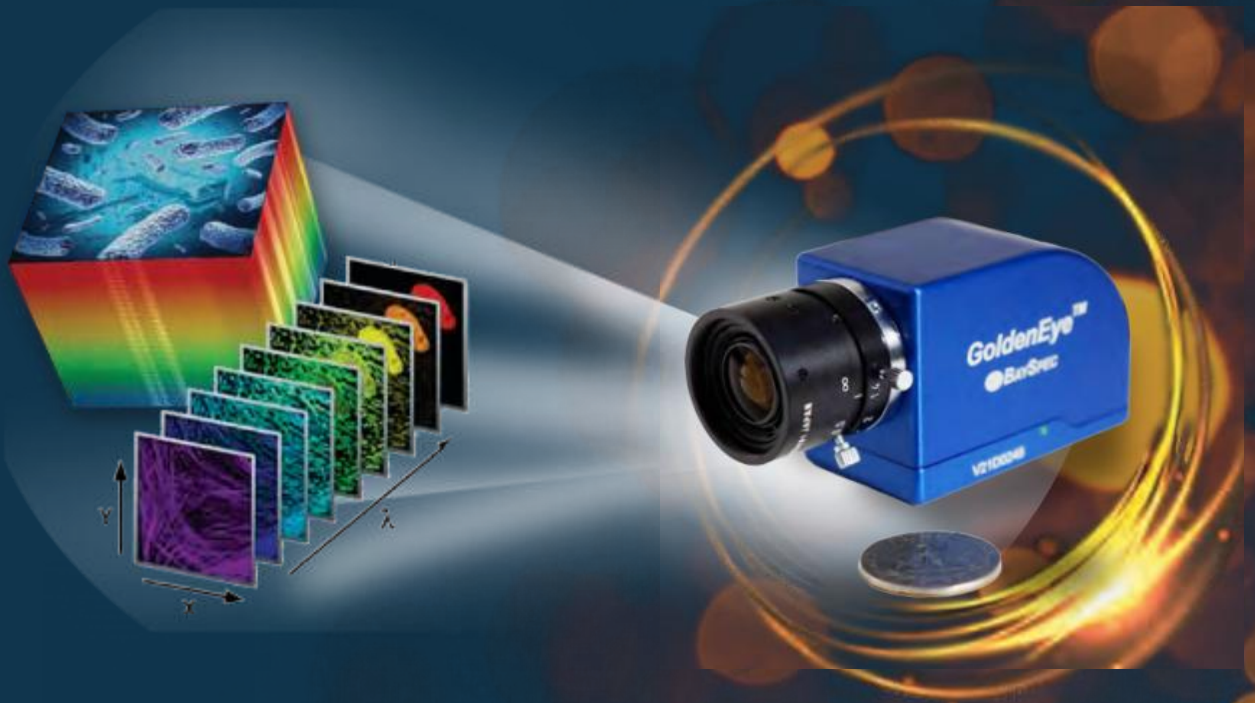


# Golden Eye™ 绝佳的快照成像仪

## 一次性捕捉所有可见光/近红外图像

BaySpec的GoldenEye™是唯一一款覆盖400到1100纳米波长的快照式高光谱成像仪。这种新型成像仪采用BaySpec的FT-PI专利技术，灵敏度高，最适合荧光成像等低光照度应用。



### Golden Eye™的特点:

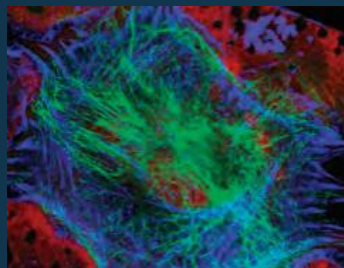
- FT-PI 专利技术
- 快拍成像仪，可进行单次操作
- 光谱范围400-1100nm
- 高灵敏度，适用于微光测量
- 外部触发器
- 超小型

# 关键参数

操作模式	快照式
波长范围	400-1100nm
频谱波段数	约140个可用频段
光谱分辨率	8-60 nm FWHM (分辨率是 $\lambda$ 的函数)
帧频	每秒生成约一个高光谱立方体
传感器类型	CMOS
像素	二维阵列, 640x512 像素, 高分辨率模式下为 1280x1024 像素
物镜接口	C接口
物镜选择	8, 16, 35和50mm或任何C接口, 默认8mm(47°FOV)
波长校准	工厂校准
温度范围	10-50°C
尺寸	6.0×3.3×4.3cm(不包括镜头)
重量	180g (不包括镜头)
电源	USB 3.0, 5V直流电
PC规格	500GB SSD, 16GB RAM, Intel Core i5或者更高, USB 3.0接口, Windows 10
软件	定制化GUI应用(付费可选择SDK)
动态范围 (数据分辨率)	输出 10 位格式的数据
数据格式	二进制, 与 Scyven、ENVI、MATLAB、Python、ImageJ 或其他数值或科学图像处理软件兼容



机器视觉



荧光成像



医疗诊断



药物

## 关于BaySpec公司

BaySpec公司成立于2000年, 100% 在美国(加利福尼亚州圣何塞)生产, 是一家垂直整合的光谱传感公司。公司设计、制造和销售先进的光谱仪器, 从紫外-可见光谱仪、台式和便携式近红外和拉曼分析仪、高光谱成像仪到共焦拉曼显微镜, 广泛应用于生物医学、制药、化工、食品、半导体、国土安全和电信行业。