

药物制剂分析专家

PHARMA
TEST

- 自动和手动溶出度仪
- 取样系统
- 数据分析软件
- 溶媒制备系统



制药行业的质量和安全标准要求都非常高，满足这些高标准需要使用可靠的测试设备与系统。作为全球知名的药物测试设备的制造商和供应商，Pharma Test致力于满足和突破这些标准，我们不断地开发和优化我们的产品，为我们的客户提供先进的技术和最严格的产品质量标准。质量是一切的根本。

我们所有的产品都体现我们对质量的承诺。每一件产品都是由坚固的、高品质的材料制造，并且符合所有相关安全标准的要求，关键部件材质选用不锈钢而非塑料，这表明我们的产品没有胶轴固定件和轴承，对日常实验室来说，更易清洁、卫生，并持久耐用。

精密测量

制药行业中，绝对精度至关重要。测量过程中任何测试错误都可能造成严重后果，无论如何都要避免错误出现。Pharma Test是全世界可呈现准确结果的高质量测试设备的代名词。我们力求完美，给您最准确的测试结果。

产品灵活性

虽然实验室的应用都不尽相同，但实验空间都非常珍贵，我们的设备越来越多的被设计成横向或纵向两种形式，并且可互换的控制单元允许设备安装在不同的环境，实现最大化的安装灵活性。

一体化解决方案

任何药品生产线都需要定期检测物理性质和活性药物成分的含量。30多年来，Pharma Test已成为高品质测试设备和系统的代名词，用于片剂、胶囊剂、栓剂、安瓿瓶、散装材料和其它固体药物的质量测试。我们提供完整的产品系列，从用于物性测试的手动工具，到分析固体制剂活性成分的全自动化的分析测试系统。

30多年来，Pharma Test已成为高品质测试设备和系统的代名词，用于片剂、胶囊剂、栓剂、安瓿瓶、散装材料和其它固体药物的质量测试。所有产品均在德国设计，研发和制造。



致力于持续发展

Pharma Test无论在生产过程还是产品的生命周期都不断提高发展，我们只选择耐用的材料和开展全面的维护计划来确保我们的产品稳定工作，高标准的质量成为我们对可持续发展的承诺的一个组成部分，因为产品的耐用和可靠不仅提供了经济利益，也减少了对环境的影响。

丰富的产品

我们的产品非常丰富，可满足日常实验室和质量控制的需要,从高品质的测试设备到软件系统、应用解决方案、维护和服务，我们几乎涵盖了所有需求。您的需求将由培训合格的Pharma Test团队专业人员负责处理。赶紧联系我们告诉我们如何能帮助您。



PTWS 1420 溶出度仪 14杯位

- 完全符合EP<2.9.34>和USP<711/724>以及中国药典的要求
- EPE自动取样器在取样点自动进入溶媒中并自动定位取样位点，取样结束后自动回位等待下一次取样
- ITM可实时监测每个杯位温度，TMA可自动投药
- Monoshaft™设计，在更换USP1、2、5、6法装置时，无需重新定高度
- 每个溶出杯单独编号，14个搅拌杯位，2个加热杯位
- 具有方法管理和用户管理功能，SD卡自动储存无限种方法
- 手动测试具有步进启动功能，左右双电机配置
- 极低挥发性的溶出杯盖
- 1500W快速水浴升温功能，水浴槽可以简单的进行拆除清洗，水浴扩散器可保证温度的均一性
- 减震静音水循环泵设计
- 运行前系统自检，通过光和声音信息通告运行状态
- 内置OQ/PQ认证提醒功能
- 通过USB接口进行远程控制,通过RS232接口连接外置打印机



PTWS1420有14个搅拌杯位



ADS-L 1420可实现在线测试功能



PTWS 820-MA 溶出度仪 8杯位

- 完全符合EP<2.9.34>和USP<711/724>以及中国药典的要求
- 溶媒更换可以无人值守，溶媒更换装置的流速为500ml/min
- EPE自动取样器在取样点自动进入溶媒中并自动定位取样位点，取样结束后自动回位等待下一次取样
- ITM可实时监测每个杯位温度，TMA可自动投药
- Monoshaft™设计，在更换USP1、2、5、6法装置时，无需重新定高度
- 每个溶出杯单独编号，8个搅拌杯位
- 具有方法管理和用户管理功能，SD卡自动储存无限种方法
- 手动测试具有步进启动功能
- 极低挥发性的溶出杯盖
- 水浴槽可以简单的进行拆除清洗，水浴扩散器可保证温度的均一性
- 减震静音水循环泵设计
- 运行前系统自检，通过光和声音信息通告运行状态
- 内置OQ/PQ认证提醒功能
- 通过RS232接口连接外置打印机

PTWS820-MA溶媒更换可以无人值守





PTWS 120S 溶出度仪 6杯位

- 完全符合EP<2.9.34>和USP<711/724>以及中国药典的要求
- 每个溶出杯单独编号,6个搅拌杯位, 三点定中心设计
- Monoshaft™设计, 在更换USP1、2、5、6法装置时, 无需重新定高度
- 水浴槽可以简单的进行拆除清洗, 水浴扩散器可保证温度的均一性
- 减震静音水循环泵设计
- 具有方法管理和用户管理功能, SD卡自动储存无限种方法
- 极低挥发性的溶出杯盖

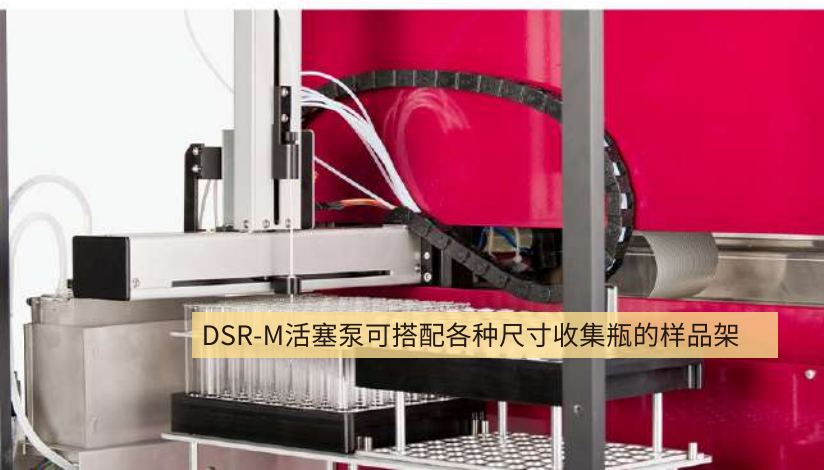


DSR-M 活塞泵自动取样器

- 高精度活塞泵, 带LCD显示功能, 取样精度< 1%, 可自动取样
- 13个通道, 20次采样, 流速0.15-20ml/min
- 可搭配MFC过滤装置, 用于HPLC检测
- 可配多种尺寸HPLC小瓶和试管架
- 可支持第三方溶出度仪



PTWS120S 每个杯位转速都独立可调

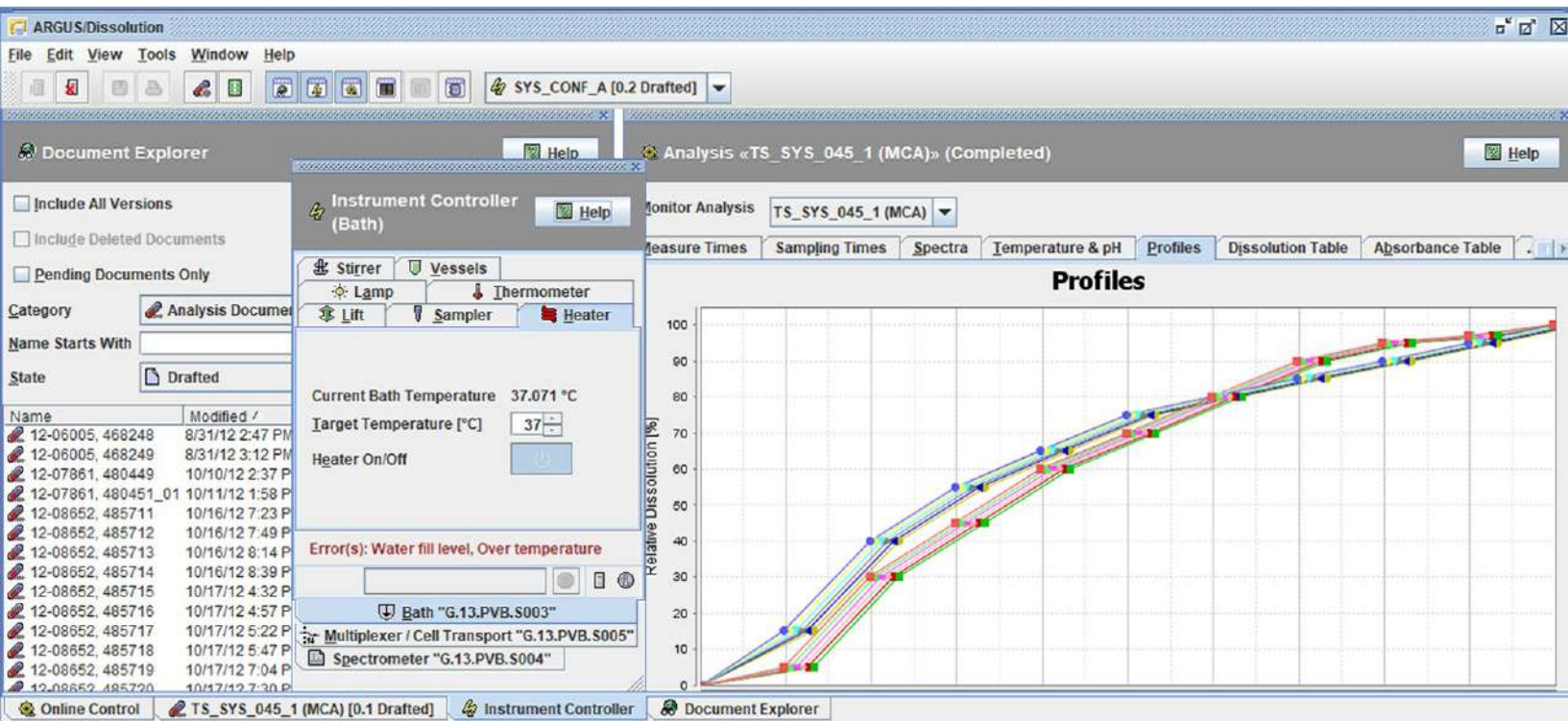


DSR-M活塞泵可搭配各种尺寸收集瓶的样品架



WinDiss ARGUS溶出仪数据分析软件

- 多溶出仪的数据中心管理
- 兼容21 CFR Part 11电子签名和数据库功能，可查询、审核、批准、发布带有电子签名的溶出方法和测试结果
- 数据库备份和恢复功能，数据库兼容格式MariaDB, MySQL, Microsoft SQL Server, Oracle
- 支持多权限用户管理，带密码保护功能
- 支持系统日志和系统自检
- 数据输出兼容LIMS系统和EDMS系统
- 用户可通过浏览器访问数据
- 兼容多品牌溶出仪，泵，进样器和紫外检测仪器



PT-DR 纳米溶出装置

PT-DR纳米溶出装置是一种基于透析原理的配件装置，用于在标准溶出度测试仪内进行纳米药物、脂质体和半固体剂型的释放测试。它主要由存放特殊剂型样品的腔体组成，该外壳周围配有透析膜。这个腔体由连接到USP2法的桨式搅拌器搅拌。

- 提高了脂质体，纳米颗粒等混悬剂剂型或复杂剂型样品溶出过程中的一致性
- 增加了溶出过程中的样品通过量
- 可搭配Pharma Test溶出度仪使用，可搭配26-32mm宽度的半透膜使用







T70紫外分光光度计

- 高重复性和稳定性
- 内置8流通池切换器，波长范围190-1100nm
- 多权限的用户管理
- 符合GLP标准的软件，数据结果可导出为Word, Excel 或者TXT格式
- 可连接PharmaTest溶出仪或者独立使用



PT-DDS4 溶媒制备系统

- 溶媒按照各成分比列混合，自动脱气
- LCD高清显示屏，内置打印机
- 制备后残氧量含量低于5ppm
- 重力法溶媒加料精度 $\pm 0.8\%$ ，体积法精度 $\pm 0.5\%$
- 900W加热功率，30-45分钟可脱气加热24L样品
- 可直接将制备好的溶媒分装到溶出杯中



PharmaTest溶出度仪，为您提供更多选择

- 6杯、8杯、12杯和14杯可选
- 标配全自动抬升电机，且方法可编辑
- 选配自动取样器，自动投药板，自动溶媒温度检测系统
- 左右双电机控制
- 彩色触控大屏
- 方便清洁和安装



PTWS 1420
14杯位溶出仪



PTWS D620
6+6杯位双电机溶出仪



PTWS 1220
6+6杯位溶出仪



PTWS 620
6+2杯位溶出仪



PTWS 820D
8杯位溶出仪



PTWS 120S
6杯位溶出仪 带独立转速



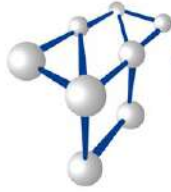
PTWS 120D
6杯位溶出仪



PT-DT70
6+1杯位溶出仪



PT-DDS4
溶媒制备系统



Tegent
德祥

www.tegent.com.cn
info@tegent.com.cn
客服热线:400-006-9696

总部

香港九龙观塘巧明街100号
友邦九龙大楼36楼3605室
Tel: (852) 3910 1500 Fax: (852) 2758 3830



扫描二维码了解德祥

亚太地区

香港办事处
香港九龙观塘鸿图道14-16号
志成工业大厦5楼全层

越南胡志明办事处
DP 29, Dragon Parc 2 Villa, Nguyen Huu Tho Street,
Phuoc Kien Commune, Nha Be District, Ho Chi Minh City.

北区

北京办事处
北京市东城区南竹竿胡同2号
银河SOHO D座50921室
Tel: (010) 82327600

西安办事处
陕西省西安市长安区郭杜街道文苑中路
长安双创中心B座

东区

上海办事处
上海市长宁区天山路1717号
SOHO天山广场T2幢1002室 (200050)
Tel: (021) 5261 0159 Fax: (021) 5261 0122

武汉办事处
湖北省武汉市东湖高新佳园路2号
高科大厦18楼F1801(430074)

南区

广州办事处
广东省广州市黄埔区茅岗村坑田大街32号
鱼珠智谷E-PARK创意园A09 (510730)
Tel: (020) 3256 8788 Fax: (020) 3256 8700

长沙办事处
湖南省长沙市经济技术开发区向阳路1号
金科时代中心3A-1904(410015)

海南办事处
海南省海口市海秀东路29号
融创精彩天地B2620房(570203)

西区

成都办事处
四川省成都市高新区
都会路55号3单元25楼2506号

昆明办事处
云南省昆明市五华区北京路1079号
欣都龙城2栋1101室(650041)

重庆办事处
重庆市渝北区新溉路保华大道
仁安龙城国际1期1栋1单元21-1室(400020)

南宁办事处
广西省南宁市民族大道141号
中鼎万象东方C座601室 (530028)