

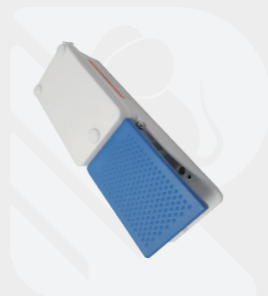
## 可选配件



固定式吸热块  
FS800-F3



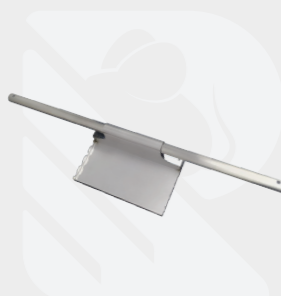
脚踏板组件  
FS800-F13



脚踏开关  
S700A-F3



刀架组件  
FS800-F2



前储物架组件  
FS800-F14



储物仓组件  
FS800-F21



φ20/φ30/φ40/φ55样品托  
FS800-F4/F5/F6/F7

## 技术参数

切片厚度范围：0.5 - 100 μm  
0.5 - 5μm 以 0.5 μm为增幅  
5 - 20μm 以 1μm为增幅  
20 - 30 μm 以 2μm为增幅  
30 - 60μm 以 5μm为增幅  
60 - 100 μm 以 10 μm为增幅

样本回缩：0-250um，可调  
水平行程：28mm，垂直行程：70mm  
样本定位：8°（X和Y轴），样品托360°旋转  
电动进样速度：0-1800μm/s  
冷冻箱温度范围：0~-35°C  
样品头制冷（选配）温度范围：-10°C~-50°C  
速冻架最低温度：箱室温度-35°C时，可低至-42°C  
速冻架样品位点：15  
电动模式下支持切窗功能，脚踏开关

修片厚度范围：1 - 800 μm  
1- 10μm 以 1μm为增幅  
10- 20μm 以 2μm为增幅  
20- 50μm 以 5μm为增幅  
50- 100μm 以 10μm为增幅  
100- 800μm 以 50μm为增幅

快速制冷点温度：箱室温度-35°C时，  
可3分钟内降到-50°C~-60°C  
快速制冷样品位点：2  
除霜：自动除霜，手动除霜  
紫外消毒：30或180分钟，用户自行选择  
切片模式：电动切片，手动切片  
电动切片模式：Single、Cont.、Int.、Multi.四种  
电动切片速度：0.5~450mm/s

## 按需定制

用户可根据自身情况和需要，选择不同配置和功能

型号	名称	紫外消毒	负压抽吸/展片	样品头制冷	自动切片
FS800	紫外款	√			
	双制冷款	√		√	
	展片款	√	√	√	
FS800A	自动款	√		√	√
	全能款	√	√	√	√



深圳市瑞沃德生命科技有限公司

电话：400-966-9516 售前邮箱：rwd@rwdls.com 售后邮箱：service@rwdls.com 官网：www.rwdls.com  
地址：深圳市南山区打石1路深圳国际创新谷7栋A座9、19、20层

RWD | 瑞沃德

稳定 | 高效 | 安全

# Minux® 冷冻切片机

FS800A/FS800



## 病理耗材



### 一次性病理刀片PB-2

#### 产品特点

- 采用PLASMA技术，锋利度更高，切出更优质切片。
- 耐用，增加刀锋的强度和耐力，使用寿命更长。
- 适用于石蜡切片和冷冻切片。

型号	规格	包装	角度
PB-2	80*8*0.25mm	50pcs	35°

## 稳定高质量切片

### 智能恒温

① 压缩机采用变频温控模式，温度波动范围小，温度控制更精准，稳定低温环境利于切出高质量片子。

### 防卷功能

② 选配的负压切片辅助功能可节约切片的准备时间，并防止切片打卷。

### 样品头主动制冷

③ 样品头主动制冷(选配)通过压缩机、载冷剂、半导体制冷等多重方式，实现样品头温度控制，创造最佳的切片条件以满足各种不同类型样品的需要。

### 精准的进样系统

④ 顶级十字交叉导轨和精密丝杆，搭配五相高分辨率进样电机和航空铝材质的水平进样滑块，组成高精度进样系统，保证切片质量。  
⑤ 精密电机及编码器，保证自动切片稳定顺畅。



防卷功能



精准的进样系统



智能恒温



样品头主动制冷

## 高效便捷



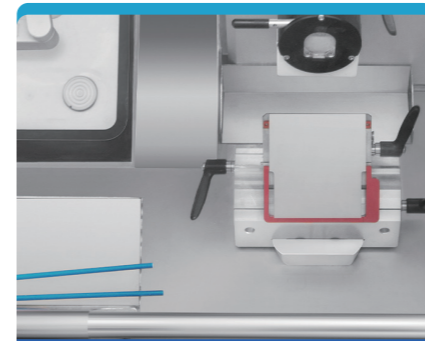
直观快捷操作

① 触摸屏设计，直观易懂，轻松操作。  
② 辅以操纵杆和控制按键，多种方式，满足使用者不同操作需求。



快速定位

③ 专利可视化指针标识<sup>①</sup>，角度调整数据直观可视，调节不同倾斜面组织角度时，精准控制样本头方向，避免组织样本浪费。



冷冻箱宽敞，防结霜

④ 冷冻箱宽敞且照明充分，处理多个标本得心应手。  
⑤ 设备可自动除霜，也可手动除霜，确保良好制冷效果。



自动切片

⑥ 自动切片(选配)确保不同类型的样品都能得到连续一致的切片。  
⑦ 进一步提升使用的便利性。



自动休眠与唤醒

⑧ 根据设定时间自动进入休眠，休眠模式下可预约自动唤醒，无需人工操作，需要使用时立即可用。



样品安装与标记

⑨ 卡扣式设计，安装便捷，固定牢靠。  
⑩ 独有样品托标签设计，便于记录和识别每个样品，防止弄混。

## 安全保障



紫外消毒

① 设备内部配备了无臭氧紫外消毒系统，降低受传染性材料污染的风险。  
② 紫外消毒可以在任何时间和任何温度下进行。



符合人体工程学的设计

③ 设备外部边缘采用圆弧设计舒适的工作高度设计符合人体工程学。  
④ 高度可调的脚踏板(选配)让每位使用者倍感舒适。



废屑清除系统

⑤ 废屑清除系统(选配)可直接抽吸清理切片过程中产生的废屑。



废液管理系统

⑥ 实现废液瓶不在位、瓶满溢出告警管理，防止废液流出，污染地面。

① 专利号：ZL 2018 1 1300286.X, ZL 2018 1 1300291.0