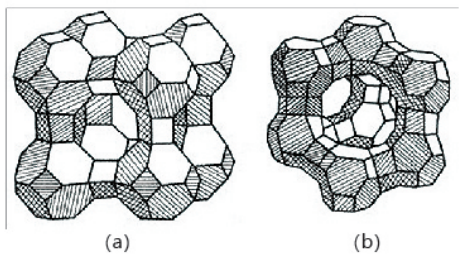


VOCs 沸石分子筛转轮

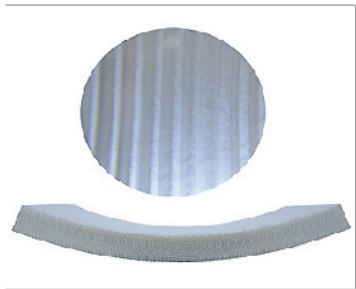
产品概述

沸石是一种多微孔硅酸盐或硅铝酸盐晶体，由硅氧四面体或铝氧四面体通过氧桥键相连而形成尺寸大小均匀的内部孔道和空腔体系。依靠物理吸附（范德华力），能把比其直径小的分子吸附到孔腔的内部，可以把极性程度不同，饱和程度不同，分子大小不同及沸点不同的分子分离开来，即具有“筛分”分子的作用，故又称分子筛。

为了增加分子筛接触的比表面积，增加吸附能力，工程中将分子筛均匀的涂覆在蜂窝状载体上，将载体做成圆盘状，形成 VOCs 吸附沸石转轮。



A、X和Y型分子筛晶体结构 (a) A型，(b) X型、Y型

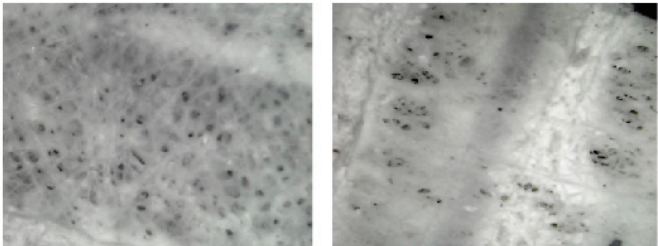


蜂窝状沸石转轮胚体结构

可以处理的 VOCs		谨慎处理的 VOCs	目前不能处理的物质
正己烷	环己酮	乙醇	氯化氢
正庚烷	乙酸乙酯	二氯甲烷	硫化氢
异丙醇	乙酸丁酯	苯乙烯	二氧化硫
正丁醇	甲苯	苯	甲醛
甲基乙基酮	二甲苯	环己烷	丙烯酸
甲基丁基酮	三甲苯		异氰酸酯
原则上能被转轮吸附和脱附的 VOCs 都可以进行处理			

产品优势

- 吸附能力高
- 不可燃
- 耐化学性高
- 热稳定性强
- 使用寿命长



蜂窝状沸石转轮胚体电镜图

产品生产



产品型号

序号	规格型号	转轮直径 (mm)	厚度 (mm)	分子筛类型	处理风量 (Nm³/h)
1	SMSF800	800	400/500/600	1\2\3\4\5	3000-5000
2	SMSF1220	1220	400/500/600	1\2\3\4\5	10000
3	SMSF1525	1525	400/500/600	1\2\3\4\5	15000
4	SMSF1730	1730	400/500/600	1\2\3\4\5	20000
5	SMSF1940	1940	400/500/600	1\2\3\4\5	25000
6	SMSF2190	2150	400/500/600	1\2\3\4\5	30000
7	SMSF2450	2450	400/500/600	1\2\3\4\5	40000
8	SMSF2650	2650	400/500/600	1\2\3\4\5	50000
9	SMSF2950	2950	400/500/600	1\2\3\4\5	60000
10	SMSF3250	3250	400/500/600	1\2\3\4\5	70000
11	SMSF3400	3400	400/500/600	1\2\3\4\5	80000
12	SMSF3550	3550	400/500/600	1\2\3\4\5	90000
13	SMSF3750	3750	400/500/600	1\2\3\4\5	100000
14	SMSF3950	3950	400/500/600	1\2\3\4\5	110000
15	SMSF4250	4250	400/500/600	1\2\3\4\5	120000
16	SMSF4500	4500	400/500/600	1\2\3\4\5	140000

注：处理风量按照风速 3m/s 计算，按照处理气体的浓度和成分不同实际处理风量会有不同。