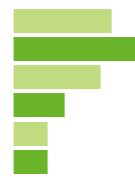


PreeKem
屹尧科技



TOPEX+

全能型微波化学工作平台

Microwave
Digestion System



上海屹尧仪器科技发展有限公司

地址:上海市闵行区都会路1500号36号楼 邮编:201108
电话:021-54427296 54426316 54426318 传真:021-54427063
邮箱:info@preekem.com 网址:www.preekem.com

北京办事处及维修站

地址:北京市朝阳区朝外大街26号朝外MEN写字中心B1606室 邮编:100000
电话:010-85653885 85653720

成都办事处及维修站

地址:四川省成都市高新区天府大道中段666号希顿国际广场C座2903室 邮编:610041

沈阳办事处及维修站

地址:辽宁省沈阳市铁西区建设西路3号佳华国际大厦A座1509室 邮编:110024

西安办事处及维修站

地址:陕西省西安市雁塔区唐延路与科技七路交汇处高新区万达广场3号楼2408室 邮编:110024



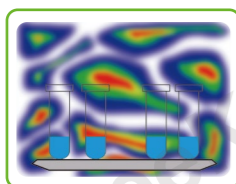
* 技术规格如有改变, 恕不另行通知。本公司保留最终解释权 and 修改权。版次:2024年8月



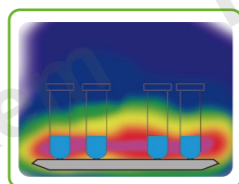
2001年, 温压双控微波消解仪首发
2005年, 工业级微波消解仪首发
首批通过首都科技条件平台验证

创新设计微波“定向压缩”技术

- 矢量微波场建模的顶层反射设计
- 微波能量高度均匀聚集在样品区域
- 微波能效显著提高



普通消解仪的场强分布示意图



TOPEX+定向压缩技术下的场强分布示意图

多功能消解罐转子自由切换设计

- 兼容多种不同类型消解罐转子, 可满足各类应用领域需求
- 自泄压-自密闭专利高通量罐体设计, 确保样品消解彻底且无元素损失
- 最大批处理40个高通量消解罐或24个超高压消解罐

双屏显示技术

- 7" 宽屏高灵敏度彩色触控屏, 点触即可完成所有操控内容
- 7" 高清晰LCD显示, 可远距离实时观测内部消解罐运行情况



真正权威微波萃取专家

- 更高效: 30分钟即可完成40个样品的平行提取
- 更便捷: 仅2步即可完成110mL萃取罐的组装
- 更安全: 溶剂传感器有效预防溶剂泄露风险
- 更高回收率: 高效磁力搅拌提升萃取效率及平行性

专业高端模块化设计

- 微波消解
- 微波萃取
- 微波合成
- 微波干燥
- 微波氧弹燃烧
- 微波蛋白水解
- 微波紫外消解

制药行业完美解决方案

- 符合21CFR PART 11
- 具备用户界面管理、电子签名、数据溯源等功能
- 完善的IQ、OQ及PQ认证方案



国标编委《GBT 26814-2011 微波消解装置》



WWW.PREEKEM.COM

THE PERFECT COMBINATION
OF SCIENTIFIC WISDOM AND LEAN MANUFACTURING

DETAILS DETERMINE QUALITY

细节决定品质

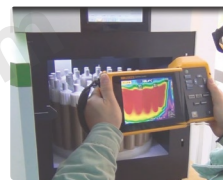
01 腔体

工业级316L不锈钢腔体
316L不锈钢厚度>3mm
全钢结构激光无缝焊接工业腔体
多层PFA喷涂, 5年防腐质保



02 微波源

双磁控管错位排列
顶层反射设计和创新波导设计
有效提升微波密度和均匀性
显著提高微波加热效率



03 炉门结构

自锁式结构, 始终在运行过程中锁定炉门
独立浮动缓冲设计, 可及时泄压, 及时密闭
电子开门, 方便迅速
紧急制动, 确保在断电情况下安全打开炉门

04 冷却系统

大功率耐腐蚀离心风机
强对流风道可快速冷却反应结束的消解罐
独立的风道设计避免电路腐蚀

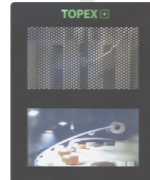
05 软件系统

集成式高清触摸屏输出, 灵巧的触控笔操作
强大的产品操作培训教程, 操作者可快速掌握所有操作方法
方法设定简单易懂, 轻松点击即可开始工作
运行数据、曲线观测更直观更清晰; 历史曲线实时存储, 随时调阅



06 监视系统

简约设计, LCD监视屏和炉门合二为一
高清晰影像传输
远程观测消解罐、温度压力传感器的运行情况
及时排除异常情况, 使用更安全、更放心



07 全罐温度监测系统

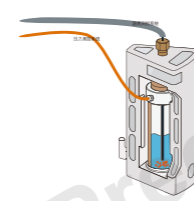
炉腔内置单束侧壁红外温度传感器
实时监测并显示每个反应罐温度

08 全罐压力监控系统

实时监控腔体内反应罐压力异常变化
及时切断微波, 确保所有反应罐反应安全

09 温度、压力双重测控系统

铂金电阻温度传感器直接插入消解罐内部
实时监测罐内温度变化并控制
高精度高温熔体压力传感器实时测压
可实现超限压控, 配合PID技术精准控制反应进程



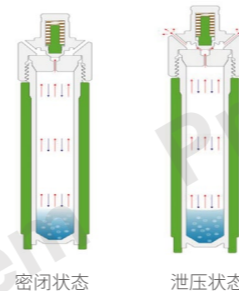
10 升压速率控制模块

实时监控反应过程中的压力升高速度
有效控制自发反应, 避免超压反应
控压范围: 0-10bar/s



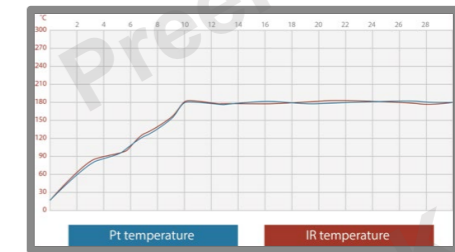
11 智能控压

每个反应罐均可精确控压, 实现超压释放
确保每个反应罐反应安全



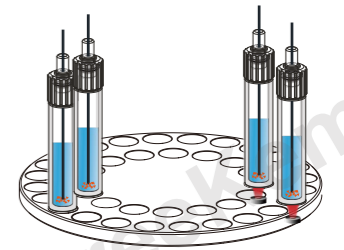
UP IR技术的革命性升级

GRADE Rtemp 中红外温度传感器



Rtemp 中红外传感器=40个插入式温度传感器

更高透过率
直接测量真实反应温度



底部中红外测温的优势

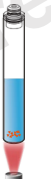
铂电阻测温技术

直接测量溶液温度, 准确度高
仅测参比罐温度, 有同批次消解须同类型样品限制



底部近红外测温技术

非接触式测温, 需定期校正
受消解罐材料厚度、新旧程度影响

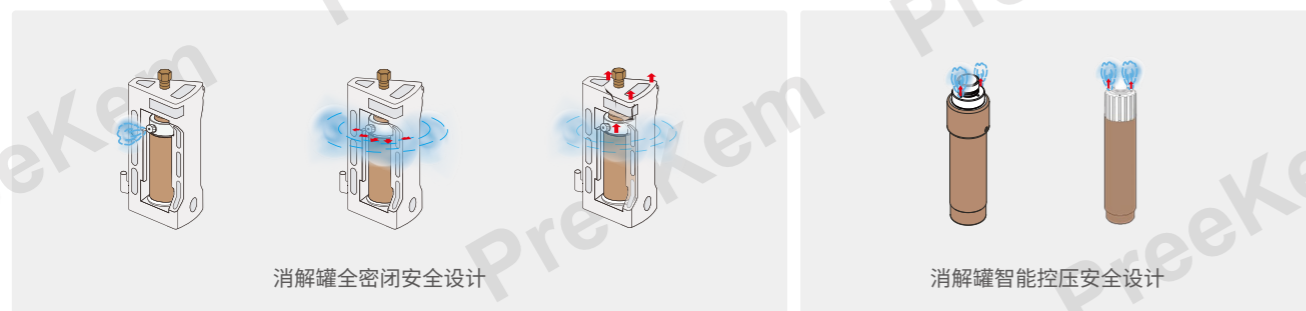


底部中红外测温技术

与近红外相比, 测温更准确
受材料厚度、新旧程度影响最小
直接测量反应罐内真实反应温度



安全设计



消解罐全密闭安全设计

消解罐智能控压安全设计

超高压密闭消解罐组件

KJ-100超高压转子

超高压全密闭设计
多重安全防护
每批次可处理10个难溶样品



全新设计萃取罐组件

SE-270微波萃取转子

专为微波萃取而设计
110mL大体积内罐
每批次可处理27个样品



GT-240智能控压型高压转子

特殊定量控压模块设计
超压释放, 确保反应安全
每批次可处理24个难溶样品



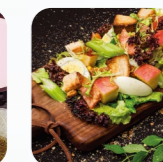
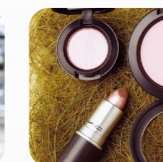
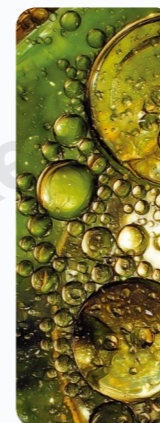
GT-400高通量转子

特殊定量控压模块设计
满足高通量样品需求
每批次可处理40个样品



技术参数

彩色触摸屏	7"高精度彩色触摸液晶屏
微波谐振腔	工业设计专用微波谐振腔
谐振腔材质	316L 不锈钢
输入交流电源	AC220V+10%, 50Hz, 16A
整机安装功率	3200W
微波频率	2450MHz
微波发射方式	非脉冲连续微波输出, 控制精度 $\pm 1W$
微波控制方式	高频闭环反馈(PID)控制
测温系统	测温方式: 铂金电阻测温、中红外测温 测温范围: 0-500°C 测温精度: $\pm 0.1^\circ C$
测压系统	测压范围: 0-100bar 测压精度: $\pm 0.1bar$
工作环境温度	5-40°C
工作环境相对湿度	15%-80%RH
整机外形尺寸	655mm (高) x 550mm (宽) x 650mm (深)
整机重量	81Kg



DESERVE
TO BE
TRUSTED

值得客户信赖

TOPEX+
样品前处理专家

SERVICE AND TECHNICAL SUPPORT

服务与技术支持

1对1化学专业客户经理全程追踪服务

8个维修服务站覆盖全国

15分钟快速响应客户咨询

48小时现场技术支持

365天全年无休服务

400全国统一服务热线为您竭诚服务

