



博鹭腾



# GelView 9000Lite

## 智能视界化学发光成像系统

让科技听见您的声音

## 产品特点

清

高分辨率相机, 成像更清晰, 纤毫毕现

光

呼吸灯式LOGO, 可用于指示设备运行状态

玉

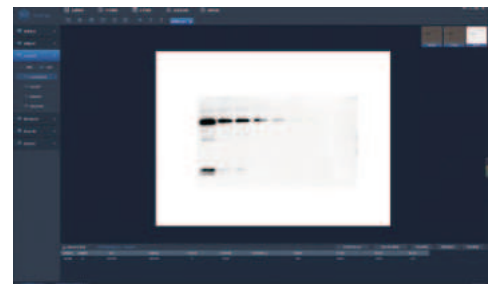
鹅卵石造型, 圆润如玉, 是实验室最靓的仔

小

仅相当于一台电脑主机箱大小, 大大节省实验室空间

智

手势控制, 支持上滑、下滑等手势, 用于控制盖子状态  
语音控制, 支持“小鹭同学”唤醒, 以及语音控制操作  
软件控制, 连接PC后可通过软件控制成像并支持BioAnaly分析软件



▲智能操作分析系统

## 产品参数

相机	背照式科学级相机	光源	LED照射白光
分辨率	3000×3000	量子效率	>92%@530nm
动态范围	>4.8个数量级	箱体尺寸	260 mm× 270 mm×450 mm (W×H×D)
成像视野	9.5cm × 9.5cm	仪器重量	4.2kg
镜头	F0.8, 定焦镜头	像素尺寸	3.76μm×3.76μm
制冷温度	-50°C	暗电流	<0.005e-/p/s

广州博鹭腾生物科技有限公司

Guangzhou Biolight Biotechnology Co., Ltd.

官网: [www.bltlux.com](http://www.bltlux.com)

电话: 400-856 2998 邮箱: [info@bltlux.com](mailto:info@bltlux.com)

地址: 广东省广州市黄埔区崖鹰石路9号森瑞春生物科技园A栋7楼

说明: 我们将持续不断优化产品, 产品参数可能会有所变动, 如需最新参数, 请联系我司工作人员。

