



思看科技

中国：杭州·北京·上海·天津·重庆·广州·南京·武汉·西安·沈阳·苏州·无锡·青岛·福州
德国：斯图加特
美国：旧金山
韩国：首尔
印度：新德里

思看科技(杭州)股份有限公司(总部)
浙江省杭州市余杭区文一西路998号12号楼 邮编：311121
电话：0571-85370380 传真：0571-85370381
电子邮件：info@3d-scantech.com
网站：www.3d-scantech.com



网站



微信公众号

Copyright ©



思看科技

SIMSCAN - E

智能无线掌上型三维扫描仪

轻盈随行 智享无线



思看科技(杭州)股份有限公司

SIMSCAN-E

SIMSCAN-E智能无线掌上型三维扫描仪，轻盈美学，性能先锋，融合高精度边缘计算和无线传输技术，开启轻巧便携、无线自由扫描全新形态。

搭载强劲算法引擎与高清工业相机模组，测量速率高达630万次测量/秒，疾速捕捉计量级精度三维数据。配备高速、精细、深孔3种扫描模式，实力拔群，独当一面，无论面对狭小空间，或复杂结构测量，均能轻松驾驭。



无线数据传输

双电循环供电

81束蓝色激光线

6,300,000次测量/秒

尺寸203 mm × 80 mm × 44 mm



中国专利奖

600 g

净重



ISO 17025



0.020 mm

精度

纤巧灵动 无线全能

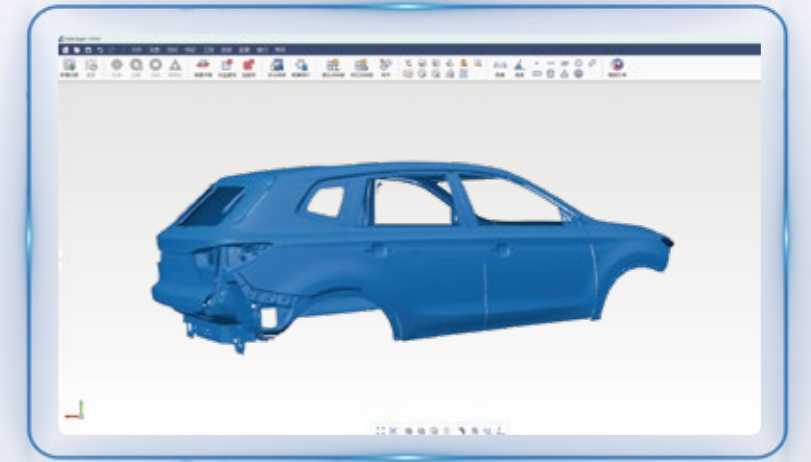
全方位轻量化设计，轻巧随行，尽显简约美学。600 g全金属流线型轻盈机身，尺寸203 mm×80 mm×44 mm，舒适握持，恰到好处。

边缘计算模组赋能高效数据运算引擎，搭配无线数据传输，赋予每一次扫描无限自由与灵动。不惧复杂车间、高空作业、户外无电环境，皆能稳定驾驭，尽显从容。

可拆卸电池仓设计，大容量电池稳定输出，安全耐用，双电循环供电，无需中断扫描工作轻松换芯，续航无忧，轻松告别用电焦虑。智能电量提示，随心掌控扫描全程。支持随意切换有线/无线扫描模式，灵活应对万千测量场景。

效率跃升 流畅高能

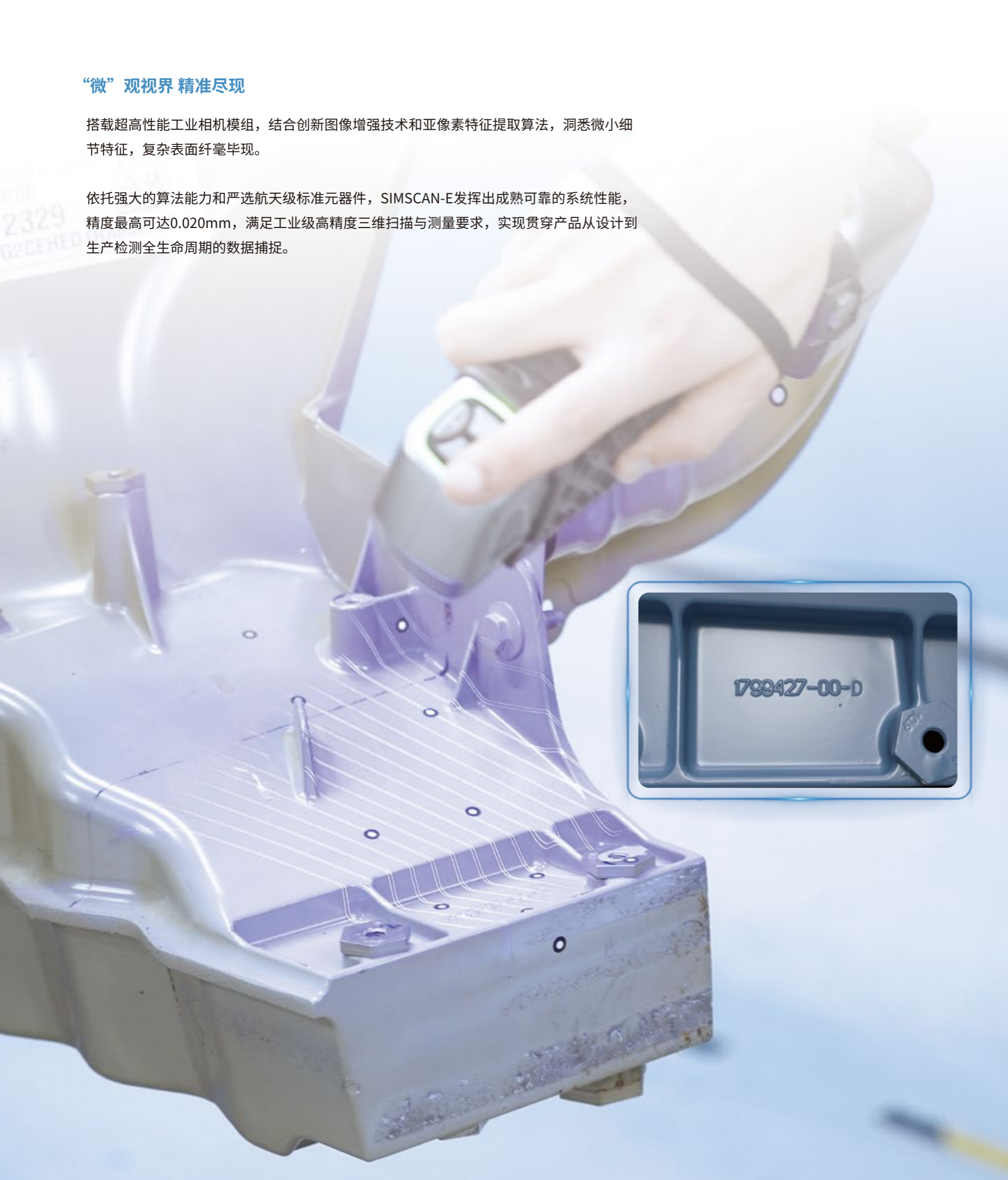
超强硬件性能及前沿算法加持，尽享前所未有的超凡测量速率，81束蓝色激光线、6,300,000次测量/秒、180 FPS高帧流畅扫描，恣意挥洒高能瞬间，实力演绎各类工件畅快扫描体验，游刃有余掌控百般测量场景。



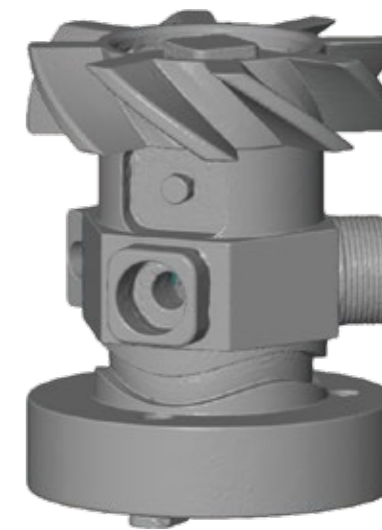
“微”观视界 精准尽现

搭载超高性能工业相机模组，结合创新图像增强技术和亚像素特征提取算法，洞悉微小细节特征，复杂表面纤毫毕现。

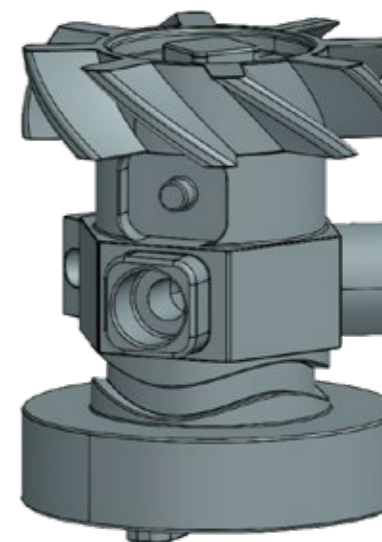
依托强大的算法能力和严选航天级标准元器件，SIMSCAN-E发挥出成熟可靠的系统性能，精度最高可达0.020mm，满足工业级高精度三维扫描与测量要求，实现贯穿产品从设计到生产检测全生命周期的数据捕捉。



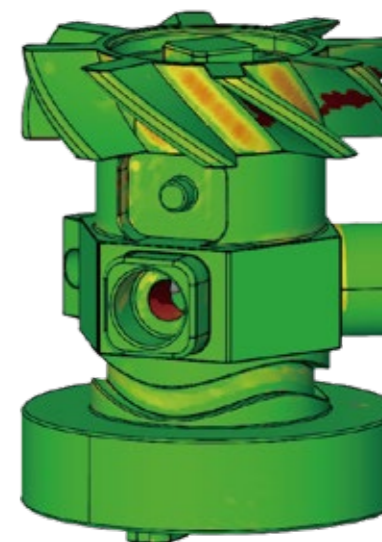
01 扫描数据



02 设计模型



03 对比检测



狭小空间 独具优势

灵活轻巧、可随身携带，支持在各类环境中，即时开扫。短距相机设计，视角不易遮挡，极大增强了缝隙、凹槽深孔、流道等隐蔽部位扫描能力，显著提升数据完整性，为后续设计、检测、分析等工作提供更为完整的三维数据。



多种模式 自由切换

智能切换不同扫描模式，自如应对不同材质、外形、尺寸工件，满足各类数据采集及检测需求。



高速扫描

63束交叉蓝色激光线，快速评估工件几何信息和尺寸。



精细扫描

17束平行蓝色激光线，带来超高效能的细节捕捉能力，高效准确地捕捉精密工件表面微小特征、复杂曲面信息等。



深孔扫描

配备单束蓝色激光线，广泛应用于复杂部件深孔及隐蔽性区域的测量。

全场景计量软件平台

全新软件平台DefinSight融合了前沿算法和创新布局，操作流畅、流程精简，满足用户多样化使用场景，打造人人易上手的三维测量软件平台。



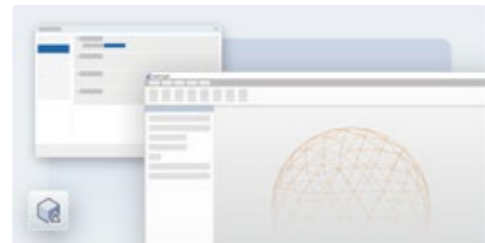
智能引导

自定义智能引导，秉持以用户为核心的设计理念，新手老手皆可轻松上手。可根据实际使用需求，将复杂且专业的参数自定义设置为简单线性的操作流程，引导用户快速、准确地完成复杂的扫描工作。



实时网格

新一代网格算法性能再进化，带来更快的网格重建速度、更精细的数据采集质量，实时呈现更逼真的数据效果。



按键智控

升级版按键智控随心定义，一键选择操作内容，即可自动执行后续操作步骤，完成常规操作流程，释放更加智能、高效的三维扫描体验。



技术规格

型号		SIMSCAN-E
扫描模式	高速扫描	63束交叉蓝色激光线
	精细扫描	17束平行蓝色激光线
	深孔扫描	额外1束蓝色激光线
最高精度 ⁽¹⁾		0.020 mm
最高扫描速率		6,300,000 次测量/秒
最大扫描面幅		700 mm × 600 mm
激光类别		CLASS II (人眼安全)
最高分辨率		0.020 mm
体积精度 ⁽²⁾	标准	0.015 mm + 0.035 mm/m
	配备MSCAN-L15 全局摄影测量系统	0.015 mm + 0.012 mm/m
基准距		300 mm
景深		550 mm
输出格式		.stl, .obj, .ply, .asc, .igs, .txt, .mk2, .umk等
工作温度		-10°C - 40°C
工作湿度 (非冷凝)		10-90% RH
接口方式		USB 3.0
外形尺寸		203 mm × 80 mm × 44 mm
重量		600 g
专利证书		CN204329903U, CN104501740B, CN204854633U, CN204944431U, CN204902788U, CN105068384B, CN105049664B, CN204902784U, CN204902785U, CN106403845B, CN110030946B, CN212300269U, CN211904059U, CN211696268U, CN306053019S, CN212606697U, CN306321502S

(1) ISO 17025实验室认可：依据VDI/VDE 2634 part3 标准和JJF 1951规范，对尺寸探测误差 (PS) 性能进行评估

(2) ISO 17025实验室认可：依据VDI/VDE 2634 part3 标准和JJF 1951规范，对球心距测量误差 (SD) 性能进行评估

*本公司保留对本手册中所描述的参数及图片在法律范围内解释及修改的权利。

