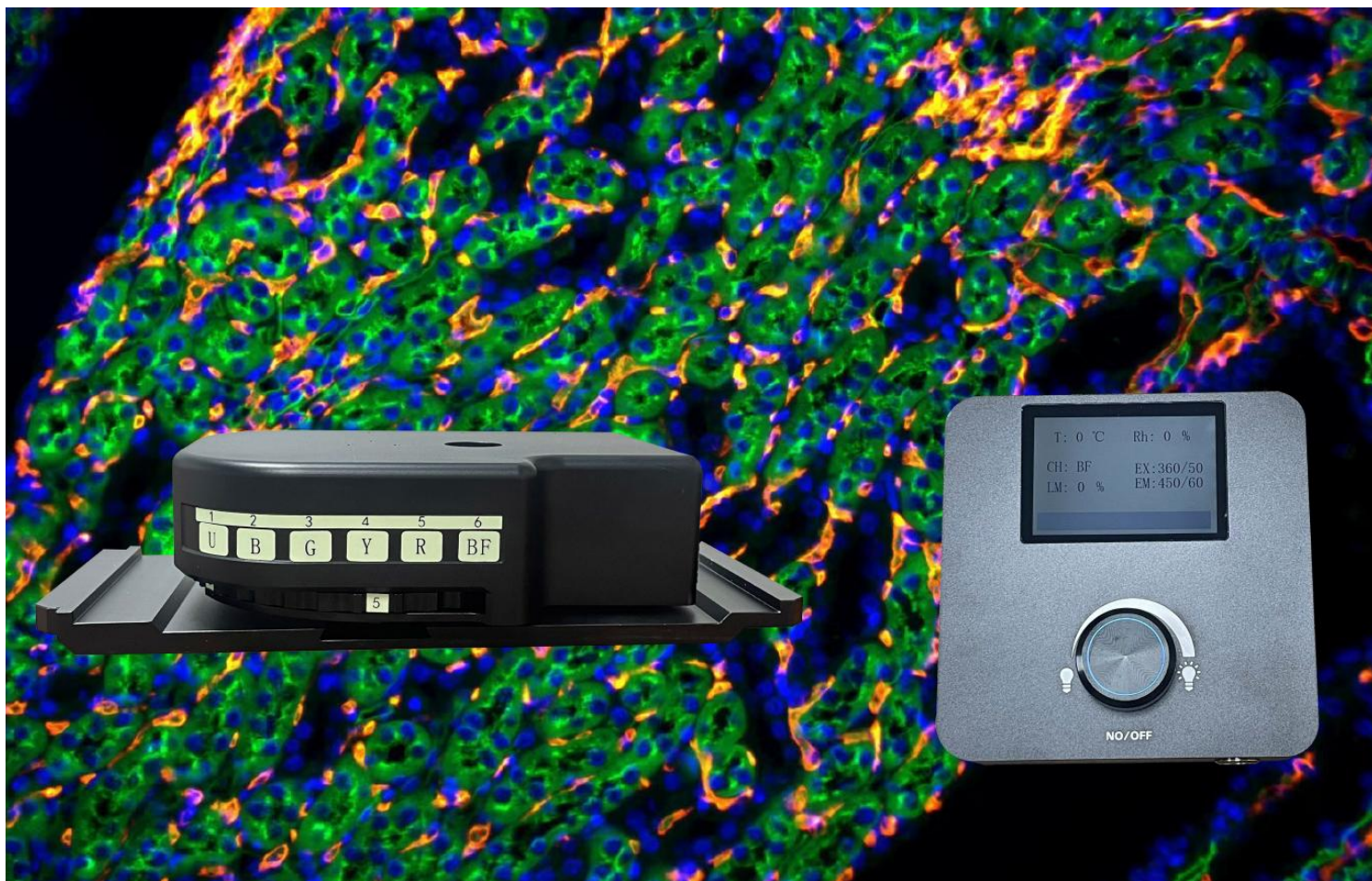


# 倒置六孔 LED 荧光附件 H6-LED-IMH



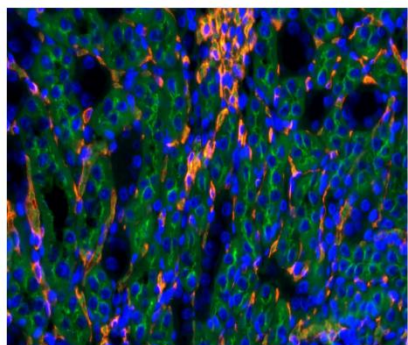
## 产品介绍

明慧生物倒置六孔 LED 荧光附件 H6-LED-IMH，采用单色光谱范围小的冷光源，最多可同时安装六个大功率 LED 光源，完美取代汞灯光源，满足对各种染料的观察需求。另外基于安全和操作便捷性的考虑，通过外置电源箱进行驱动。通过拨动转盘即可在明场或荧光的观察方式之间进行切换，方便快捷，提高工作效率，有效减少染料淬灭。

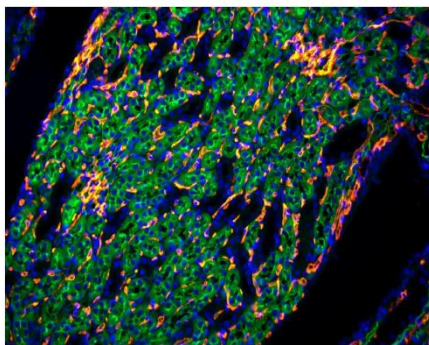
## 产品特点

- 采用 10W 大功率 LED 光源，使用寿命长，人工维护成本低。
- 通过拨动荧光转盘轻松切换激发光进行荧光或明场观察，多种滤光片组可供选择；单个附件最多可搭配六组滤色片满足各种染料的观察需求。
- 3.5 英寸液晶屏控制器控制通道和亮度调节。
- 支持用户自己快捷拆卸和安装荧光通道，安装后无需调节即可使用。
- 安装简单，无需调节光路，即开即用，开机无须预热。
- 荧光通道独立显示，显示通道光学参数，亮度可调节，屏幕显示强度柱状图。
- 具有光强记忆功能，每个通道的亮度可以独立控制。

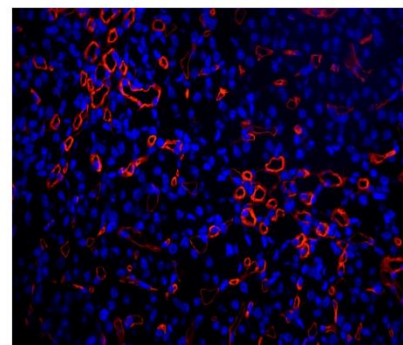
## 应用领域



细胞



细胞



细胞

## 适配品牌



IX73  
OLYMPUS

## 规格参数

荧光附件主机	最多可配置六个荧光通道，转盘式荧光切换方式，12V3A 电源适配器		
	光源	标配 10W 大功率 LED 光源，寿命 30000 小时以上	
	常用荧光通道	荧光激发通道	参数
		紫外带通 UA	EX:360/50nm;DM:400nm;EM:460/50nm
		蓝色带通 BA	EX:475/35nm;DM:500nm;EM:530/50nm
		绿色长通 G	EX:530/40nm;DM:560nm;EM:575LP
荧光滤光片组可根据客户实际需求优化调整，具体请咨询本公司			
电源箱	3.5 英寸液晶屏显示通道开关和亮度调节。		



广州市明慧科技有限公司

广州市天河区柯木塍南路 1 号悦速科技中心 1 栋 522-523 房

邮 编：510640

电 话：020-87096762

邮 箱：minghui88@163.com

官 网：www.gzmkhj.com.cn