

应用:

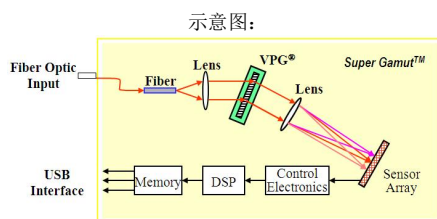
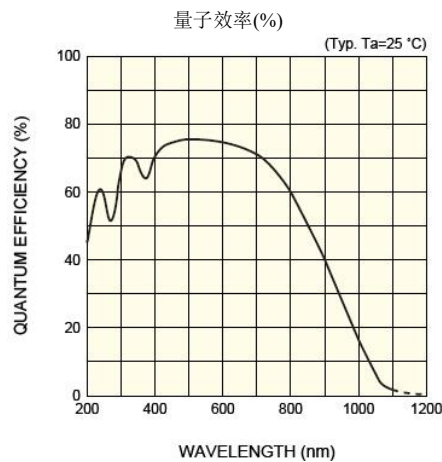
- 比色法
- 拉曼光谱
- 荧光
- 光致发光
- 透射
- 反射
- 吸收
- 医疗诊断
- 薄膜
- 饮料和啤酒
- 化妆品
- 爆炸物检测
- 假冒产品检测
- 水质
- 食品安全
- 生物医学研究

BaySpec的科研级SuperGamut™系列硅CCD光谱仪专为应对现实世界的挑战而设计，具有一流的性能、长期的可靠性和紧凑的尺寸。得益于为电信行业制造大批量光谱监测设备的经验，BaySpec的光谱设备采用了经验证的高效器件。

SuperGamut™系列采用高效的体相位光栅 (VPG) 作为光谱色散元件，超灵敏CCD阵列检测器作为检测元件，从而提供高速并行处理和连续光谱测量。作为输入，该设备可根据客户的偏好使用光纤输入或狭缝光学排列。信号通过VPG进行光谱分散，然后将衍射场聚焦到CCD阵列检测器上。控制电子装置读出经过处理的数字信号以提取所需的信息。原始数据和处理后的数据都可供主机使用。

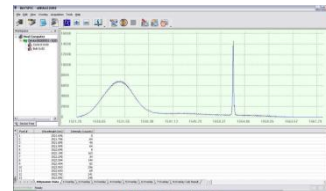
主要特点:

- 无活动部件，可靠性高
- 最佳冷却方式，适合弱光检测
- 用户可设置光谱数据采集响应时间
- 通过 f/3 设计实现出色的光学吞吐量
- 通过透射 VPG 光栅实现紧凑尺寸和高效率
- 工厂校准，使用寿命长，维护成本低
- 可灵活集成多种光纤附件



参数	规格
性能	
波长范围	400-1100nm or any fraction of range customer specified
分辨率	~1-20 nm, slit dependent
信噪比	6000:1
杂散光	0.05%
波长校准	工厂校准
积分时间	10 ms to 60 seconds
尺寸	162 (L) x 105 (W) x 60 (H) mm ³
重量	800 g
光学	
f/Number	f/3
光栅	Custom <i>Volume Phase Grating (VPG)</i>
入口孔径缝隙/光纤	Slit: 25μm, 50μm, 100μm, or none Fiber optic: SMA, or custom design
检测器参数	
检测器阵列	2048 x 64 Active Pixels
量子效率@λpk Min.	75%
响应不均匀度	±3% typical, ±10% max
输出噪声	6 electrons/scan RMS typical
A/D转换器	16bit
电源	Powered through USB
电脑	
数据接口	USB 2.0
触发模式	Software Controlled
操作系统	Windows 2000/XP or later

*规格如有更改, 恕不另行通知

Spec 20/20软件


BaySpec的 "Spec 2020 "软件是一个基于 Windows 的软件包, 具有灵活的数据采集、处理和输出功能。

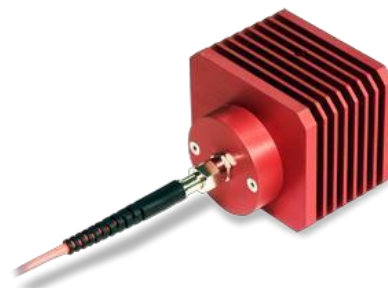
BaySpec SDK 是一个软件开发工具包, 用于开发新的应用并集成到您的主机软件系统中。



OEM集成



光纤套餐选项



选配光源

联系信息

BaySpec 中国区代理:

上海希骥仪器设备有限公司

网址: www.seekyanalytic.com

邮箱: salessupport@seekyanalytic.com

联系人: 周先生

联系方式: 18321982630

