

守护人类健康 助力生命探索

精准定量新时代!  
芯片式 **数字PCR系统**

*AccuONE-200 Pro*

臻准生物科技(上海)有限公司

地址:上海市闵行区万康路328号5号楼

电话:021-64080619

邮箱:info@zz-bio.com

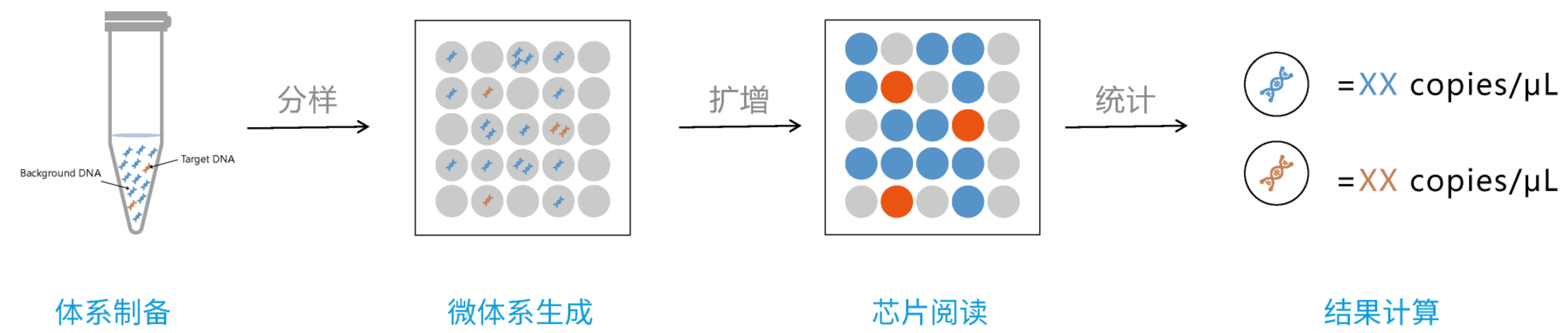
网址:www.zz-bio.com



更多臻准生物科技信息  
请扫二维码关注微信公众平台



## 数字PCR技术原理



数字PCR无需标准曲线即可直接对靶标分子进行绝对定量。其原理是将样本核酸分子分散成大量的微体系单元,每个单元包含0个,1个,或多个靶标DNA模板,微体系独立平行扩增,扩增结束后含有靶标分子模板的单元会发出荧光信号,分析软件根据阴阳信号比例以及泊松分布原理,计算得出靶标分子的初始浓度或拷贝数。

## 技术优势



### 绝对定量

区别于荧光PCR的扩增曲线法,数字PCR采用终点法判读,直接获得靶核酸的绝对浓度值或拷贝数。



### 高灵敏度

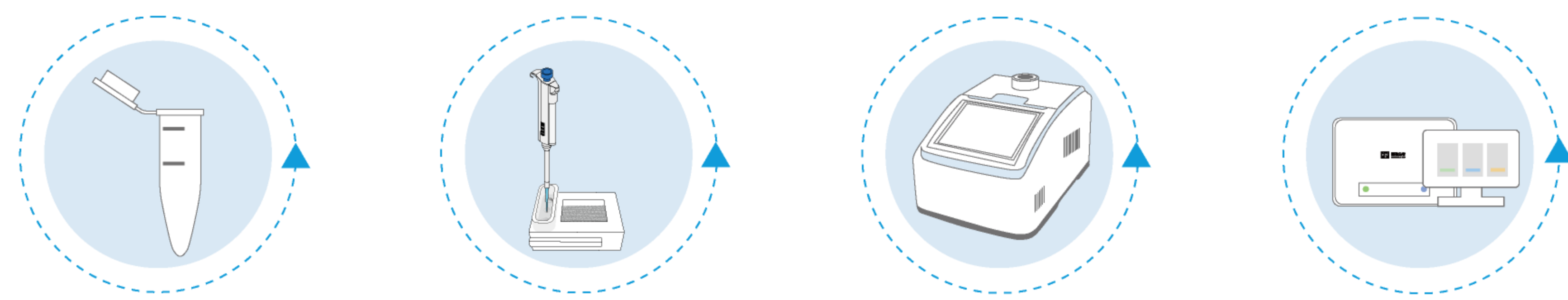
数字PCR将核酸分子分散到数万个反应单元中,对每个单元进行独立的荧光检测,具有极高的灵敏度,能够检测低丰度突变,分辨拷贝数微小差异。



### 强耐受性

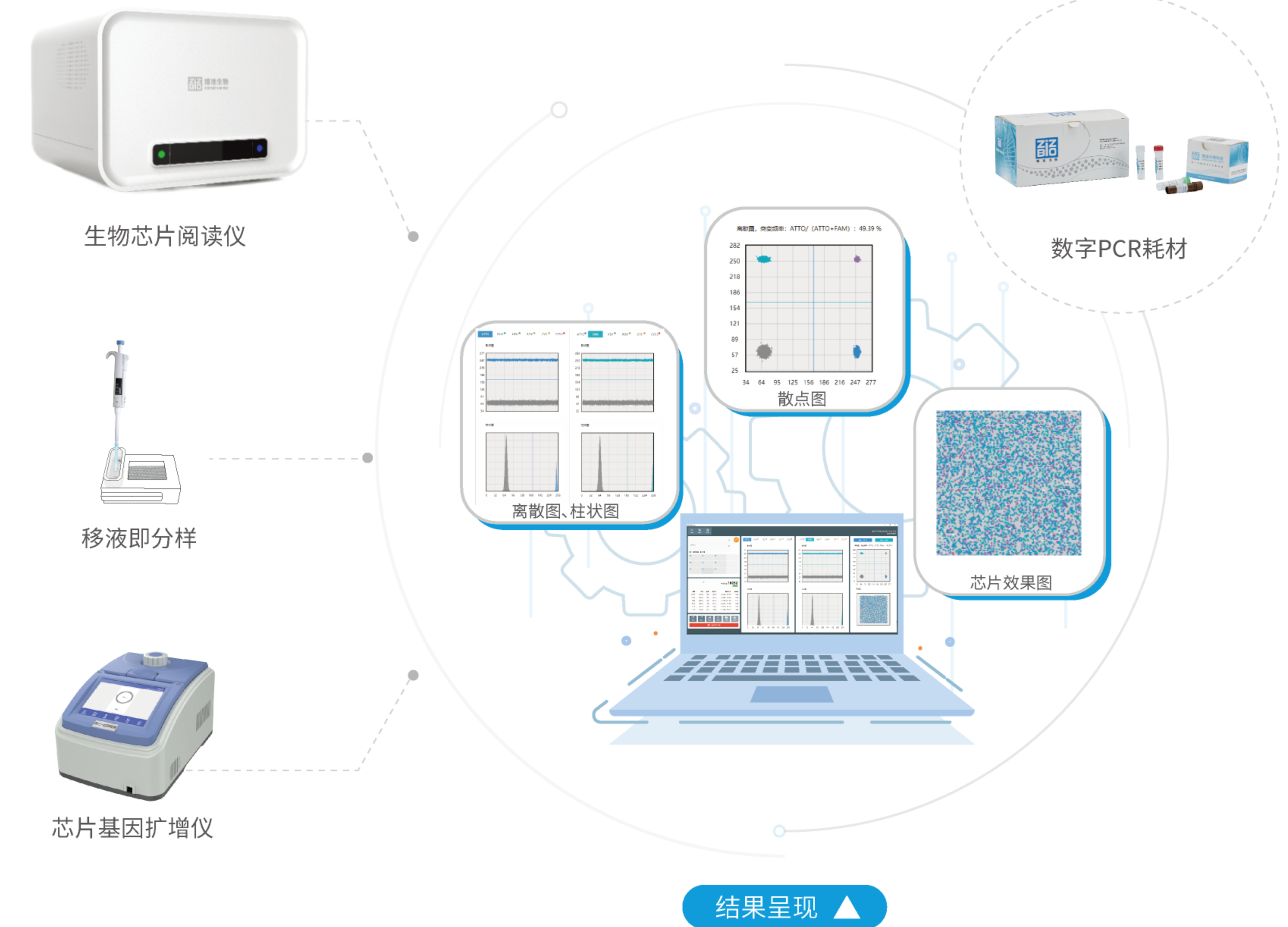
高度分散的体系降低了组分内抑制因素对于PCR反应的影响,保证了扩增效率。

## 实验流程



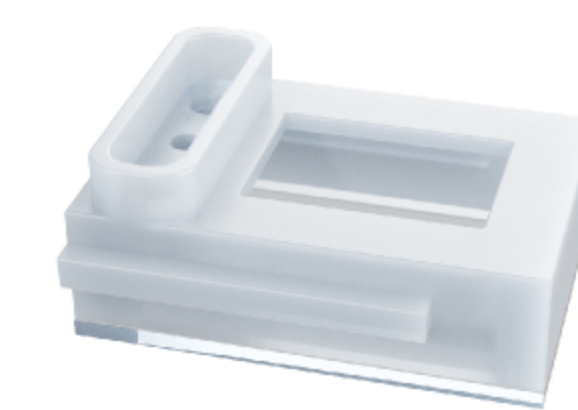
单批检测时间 < 2小时

## AccuONE-200 Pro数字PCR系统



## 数字PCR配套耗材

### ▼ 芯片



高精度纳米级芯片,规格可选,适配多种应用场景

### ▼ 数字PCR预混液



dPCR mix适配DNA和RNA一步法反应体系,特异性强,扩增效率高

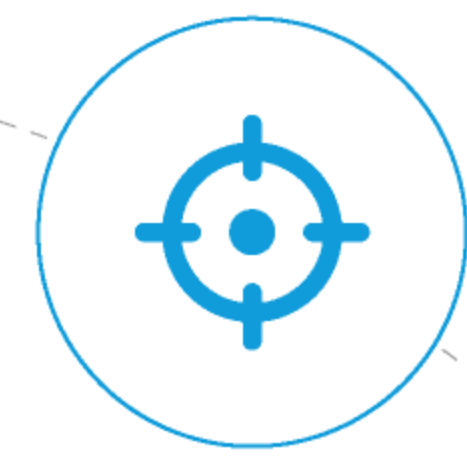
### ▼ 密封油



惰性密封油,有效避免扩增蒸发,防止扩增污染



## 产品特点



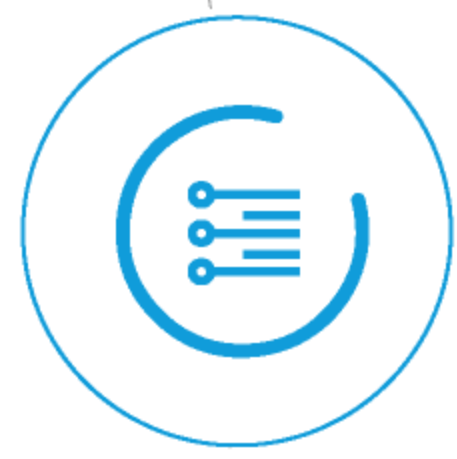
### ①微腔芯片

固相分割路线,预置高精度微米级腔室,有效避免交叉干扰。



### ②瞬时制样

无需样本制备仪,移液即分样,10秒即可完成,无需其他耗材。



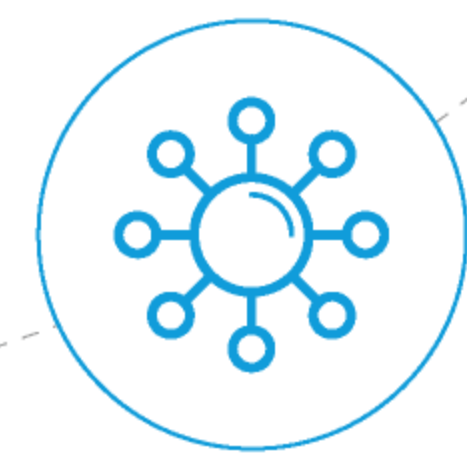
### ③多色荧光

生物芯片阅读仪搭载了2~6色荧光检测系统,可实现单样本多重靶标检测,节约样本的同时,显著提升检测效率。



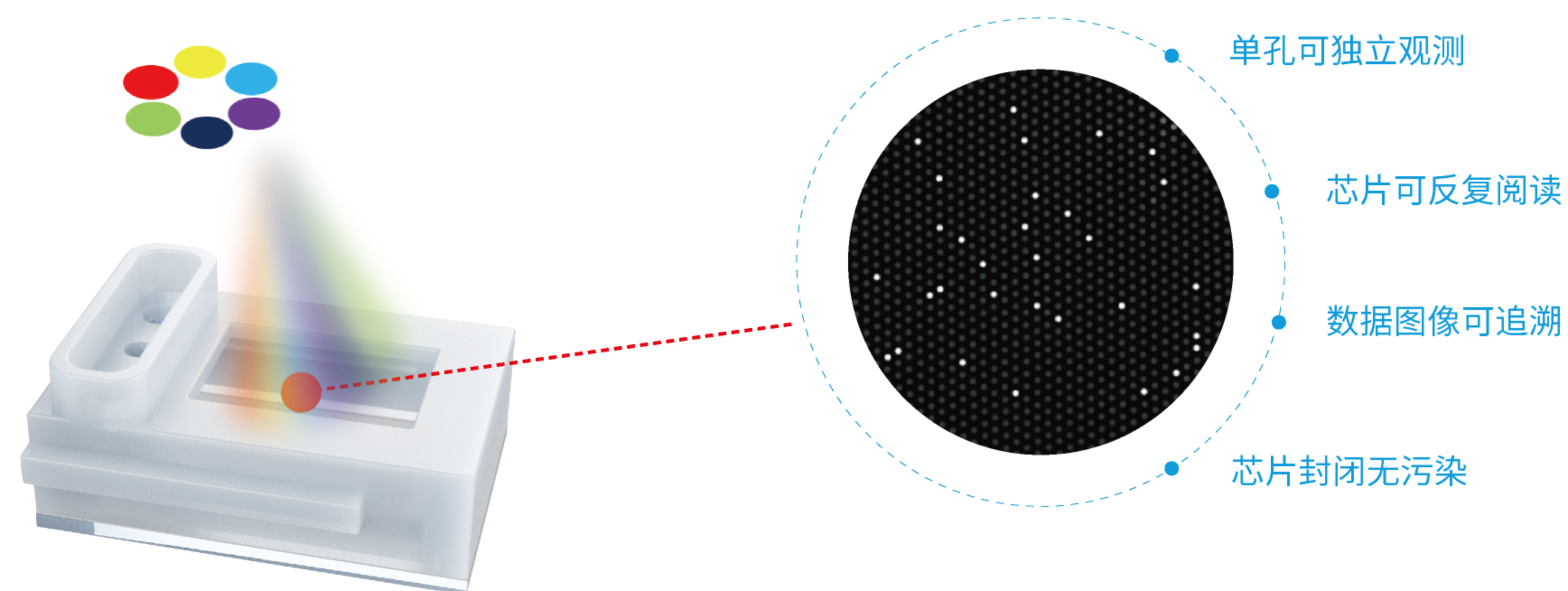
### ④多种规格

为满足不同类型样本检测需求,提供10k-120k单元数的芯片,并适配了探针法、染料法、一步法等多种类型的预混液。



### ⑤开放兼容

本套系统适配多款主流品牌试剂(Thermo, Roche, Qiagen, Takara, Transgene, Yeasen等),用户只需对以上试剂体系进行简单调整,即可快速实现兼容。



## 应用领域



## 系统参数

型号	AccuONE-200 Pro
适配芯片	10k~120K
线性范围	5个数量级
反应体积	15µl
检测通道	2~6个
适配试剂类型	探针法和染料法
激发光源	高效能免维护LED光源
检测器	高分辨率CMOS传感器