

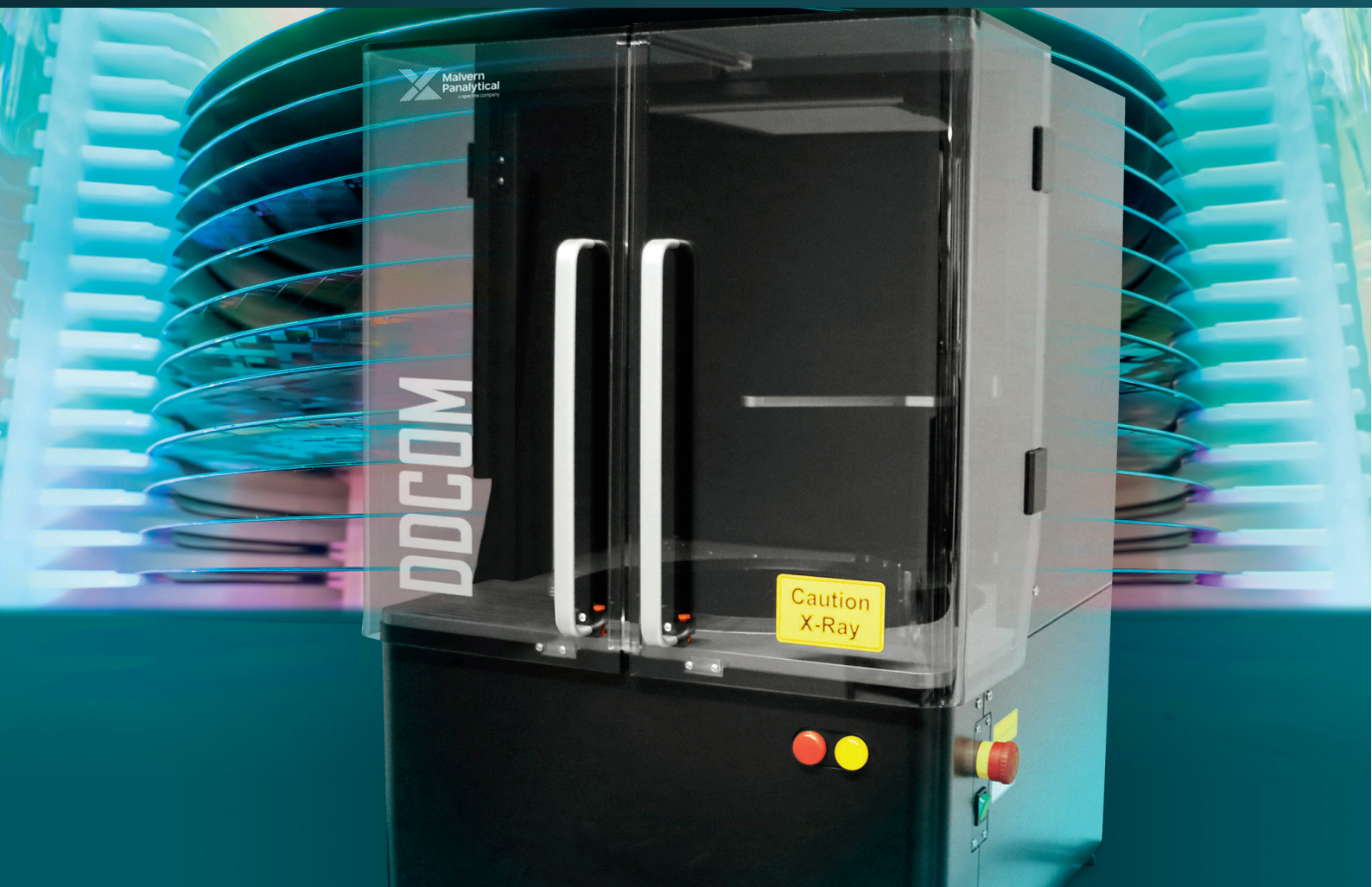


**Malvern
Panalytical**
a spectris company

DDCOM

Panalytical

使用 Omega 扫描方法的超快速晶体取向测量



DDCOM 用于超快速晶体取向测量

用于晶体取向测量的台式 X 射线衍射仪 (DDCOM) 是一种用于自动测定各种晶体取向的工具。

超快速扫描方法

- 速度是 Theta 扫描方法的 200 倍
- 以 3D 形式自动评估完整晶格取向
- 在 10 秒内测定整个晶体取向

高效的质量控制工作流程

- 用于标准研究和工业工作流程
- 晶体取向的方位设置和标记
- 预编程的立方晶体参数
- 先进便捷的软件
- 精度高, 可达 $(1/100)^\circ$

结构紧凑、用户友好、性价比高

- 样品处理方便, 操作简单
- 采用风冷 X 射线光管 (无需水冷), 能耗和运行成本低

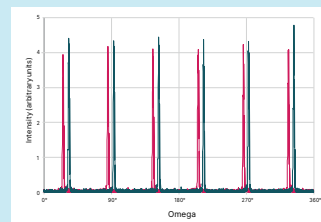


控制切割、研磨和抛光

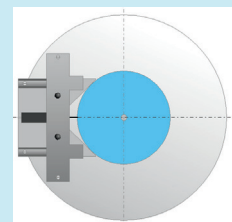
- 单晶的完整晶格取向
- 适用于不同尺寸和重量的各种独特材料, 例如: 2-12" 的晶圆和重达 20kg 的铸锭

亮点

- 测定单晶的完整晶格取向
- 超快速晶体取向测量
- 测定立方晶体的任意未知取向
- 专为晶格取向的方位设置和标记而设计
- 风冷 X 射线光管, 无需水冷
- 适用于研究和生产的质量控制



方位扫描图 (石英)



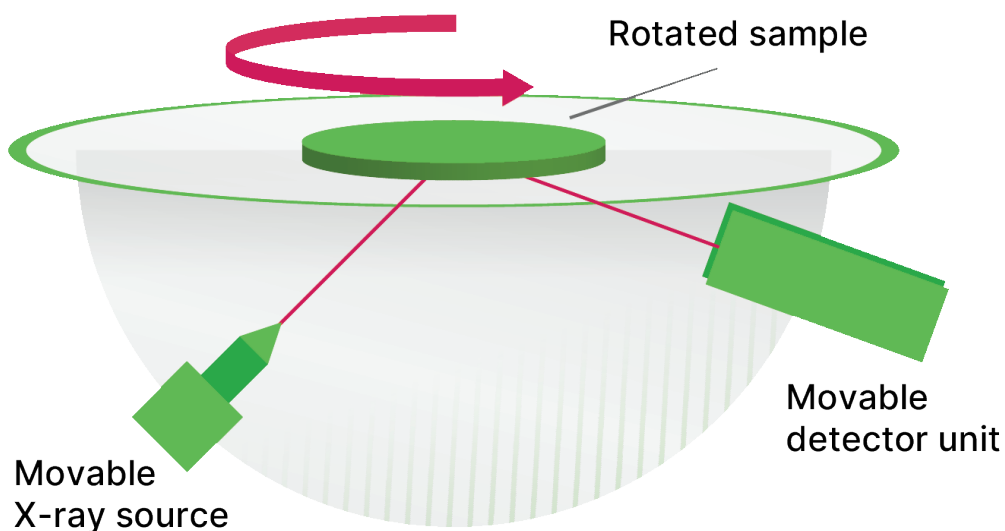
简单的样品校准



适用于各种材料

扫描方法

旋转一次 (10 秒内) 即可捕获所有所需的晶体取向参数。



技术规格

规格	
X射线源	30 W 风冷 X射线光管, 铜阳极
探测器	两个
样品载具	精密转台、设置精度 0.01°、用于定义样品定位和标记的工具
尺寸	600 mm × 600 mm × 850 mm
重量	80 kg
电源	100-230 V, 500 W, 单相
室温	≤ 30° C
可测量材料示例	
立方晶系/任意未知取向: Si、Ge、GaAs、GaP、AlAs、AlP、InP、NaCl、AgCl、CaF ₂	
立方晶系/特殊取向: Ag、Au、Ni、Pt、GaSb、InAs、InSb、AlSb、ZnTe、CdTe、SiC 3C、PbS、PbTe、SnTe、MgO、LiF、MgAl ₂ O ₄ 、SrTiO ₃ 、LaTiO ₃	
四方晶系: MgF ₂ 、TiO ₂ 、SrLaAlO ₄	
六方晶系/三角晶系: SiC 2H、4H、6H、15R、GaN、ZnO、LiNbO ₃ 、SiO ₂ (石英)、Al ₂ O ₃ (蓝宝石)、GaPO ₄ 、La ₃ Ga ₅ SiO ₁₄	
正交晶系: Mg ₂ SiO ₄ 、NdGaO ₃	
根据客户需求提供更多材料	

关于 马尔文帕纳科

马尔文帕纳科是材料和生命科学分析领域的全球领导者。我们致力于释放微观世界的力量，促成客户宏观世界的改变。

我们的愿景是让世界变得更清洁、更健康、更高效。

我们与客户合作，通过精密测量、我们的专业知识、可靠的数据和见解实施其解决方案。

我们的员工在探索中合作。我们与客户以及员工相互之间进行合作，共同发现新的可能性，实现突破。

我们的文化是一种健康、高绩效的文化，由我们的价值观塑造：Own it、Aim High、Be True。

我们致力于到 2030 年实现自身运营的碳排放净零，到 2040 年实现全价值链碳排放净零。

我们在全球拥有 2300 多名员工，并且隶属于精密仪器及过程控制设备制造商英国思百吉集团 (Spectris plc)。

Malvern Panalytical. We're BIG on small™

服务和支持

马尔文帕纳科能提供您需要的全球培训、服务和支持，帮助您不断地推动分析流程达到更高水平。对于您向我们购买的产品和服务，我们努力帮助您获得更高的投资回报，而当您的实验室和分析需求出现增长时，我们将随时为您提供支持。

我们的全球专家团队通过确保提供专门的应用知识、快速的响应和实现更长的仪器正常运行时间，为您的业务流程创造更多价值。

- 主动提供本地和远程支持
- 全面且灵活的售后支持协议
- 合规性和检验验证支持
- 现场或马尔文帕纳科应用实验室培训课程
- 网络学习培训课程和网络研讨会
- 样品分析、方法开发和应用咨询



马尔文帕纳科中国
售前咨询: 400 630 6902
售后咨询: 400 820 6902
邮箱: info@malvern.com.cn
网址: www.malvernpanalytical.com.cn

上海应用中心

地址: 上海市闵行区中春路1288号金地威新科创园24幢3层, 3A层
Floor 3&3A, Bulding 24, No.1288 Zhongchun
RD. Shanghai

上海总部

地址: 上海市徐汇区田州路99号新安大楼13号楼101室
Room 101, XinAn Plaza, Building 13,
No.99 Tianzhou Road, Xuhui District, Shanghai

北京应用中心

地址: 北京市石景山区鲁谷路74号瑞达大厦9层F908
Rm. F908, Ruida Building, No.74, Lugu Road, Shijingshan
District, Beijing

www.malvernpanalytical.com