



高低温试验箱

上海喆图科学仪器有限公司



THL系列高低温试验箱在高温、低温循环变化的情况下，测试样品各项性能指标，具有模拟大气环境中温度变化规律。材料在高温、低温综合环境下运输，可用于产品设计，改进鉴定及检验等环节，适用于工业品高温，低温的可靠性试验。广泛应用于电子电工、汽车摩托、航空航天、橡胶、塑胶、金属、船舶兵器、高等院校、科研单位等相关产品的零部件测试。

智能操控

- ①彩色触摸屏操作简便，1000组可编程序，每组程式可编100段，可实现无人全自动控制和运行；
- ②仪表中英文可切换，具有密码权限管理功能，可分级操作，避免人为误操作，确保试验数据安全；
- ③具有多段程序编辑功能，温度可做快速控制或斜率控制，可设定照明工作时间以及试验课题名称；
- ④具有电源接通累计时间统计功能，可预约开关机，具有程序连接，转到定值，停机程序结束规划功能。

匠心工艺

- ①长方形双层中空钢化玻璃观察窗，内有加热防霜装置及照明灯光，便于适时观察箱内试验样品；
- ②低温制冷采用全封闭式进口压缩机机组，蒸发冷凝器既是高温级的蒸发器，又可作为低温级的冷凝器；
- ③双层中空钢化玻璃观察窗，内有加热防霜装置，可防止蒸汽冷凝水滴落在样品上，避免短路或损坏样品。

温度均匀

- ①采用镍铬合金电加热器，使用寿命长，大功率离心强制对流风机组，确保温度均匀性；
- ②门封采用硅橡胶密封材料，高低温环境不变形不发粘，箱内气密性好，可有效避免温度外泄；
- ③风道循环经过特别优化改造，风压、风速更符合测试标准，开关门过程温度恒定较快，温度均匀性好。

材料考究

- ①升温、降温、系统各自独立控制，可提高效率并降低测试成本，同时有效减低故障率；
- ②箱底脚轮采用万向轮加独立固定底脚设计，方向自由可调，并可锁定，移动方便，固定稳固；
- ③采用品牌风扇，循环散热系统性好，密封性好可有效隔绝部分灰尘，保护零部件清洁，延长使用寿命。

试验功能

- ①具有P.I.D自整定功能，可将温度变化条件即时修正，确保高低温试验温度控制精确稳定；
- ②标配测试孔，可做带电、带信号、带气源测试样品，可做高温、低温等交变环境测试；
- ③可实时分析数据和储存数据，并形成EXCEL文档或专业软件的图形文档，方便用户自保存打印等。

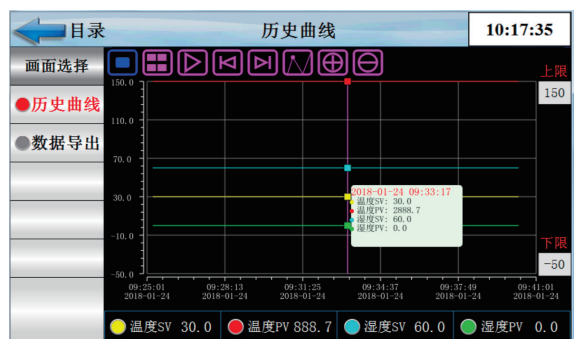
安全可靠

- ①采用进口压缩机，无氟低能耗运行，节能环保，具有自动启停，定时运行，时间显示，来电自恢复功能；
- ②具有漏电、风机、压缩机过载自动断电保护，温控器、压缩机、风机等关键零部件长时间运行稳定可靠；
- ③具有超温保护，声讯提示和定时功能，在定时结束或报警时，自动切断电源使设备停止运行，确保设备和人身的安全。



温馨提醒

在一定的容差范围之内，我们可以正确而近似地模拟工程产品在使用、贮存、运输等过程中所经受的外界环境条件，我们的试验箱所创造的围绕被试产品周边的环境条件能满足产品试验规范所规定的环境条件及其容差的要求。我们的产品满足GJB150.3-86、GJB150.4-86中根据不同类型产品所规定的高温、低温的试验量值、试验时间，同时也应满足试验规范中对温度场的均匀性和温度控制精度的要求。环境试验，特别是可靠性试验，试验周期长，试验过程中试验人员经常要在现场周围进行操作或测试工作，因此要求环境试验设备必须具有运行安全、操作方便、使用可靠、工作寿命长等特点，以确保试验本身的正常进行。



名称	高低温试验箱 (高低温交变试验箱)											
型号	THL-A100-I THL-B100-I	THL-C100-I THL-D100-I	THL-A150-I THL-B150-I	THL-C150-I THL-D150-I	THL-A225-I THL-B225-I	THL-C225-I THL-D225-I	THL-A400-I THL-B400-I	THL-C400-I THL-D400-I	THL-A800-I THL-B800-I	THL-C800-I THL-D800-I	THL-A1000-I THL-B1000-I	THL-C1000-I THL-D1000-I
仪表类型	彩色触摸屏											
控温范围	A -20 ~ 120°C B -40 ~ 120°C C -60 ~ 120°C D -80 ~ 120°C											
温度波动度	±0.5°C											
温度均匀度	≤2°C											
升温速率	1-3°C/min可调											
降温速率	0.7-1°C/min可调											
电源电压	AC220V/50Hz				AC380V/50Hz							
输入功率	3500W 4500W	5500W 5500W	3500W 4500W	5500W 5500W	6000W 6800W	8000W 8000W	6000W 7000W	8000W 8500W	9000W 11000W	12000W 12000W	9000W 12000W	13000W 13000W
内胆尺寸 W*D*H(mm)	500*400*500		500*500*600		600*500*750		800*600*850		1000*800*1000		1000*1000*1000	
外形尺寸 W*D*H(mm)	945*950*1610		995*1050*1710		1095*1050*1860		1295*1150*1960		1495*1350*2110		1495*1550*2110	
公称容积	100L		150L		225L		400L		800L		1000L	
载物托架	2块		2块		2块		2块		2块		2块	
可选配件	可选配RS485或USB接口, 可连接电脑, 监视试验过程和执行开关机等功能											

名称	高低温试验箱 (高低温交变试验箱)											
型号	THL-A100-II THL-B100-II	THL-C100-II THL-D100-II	THL-A150-II THL-B150-II	THL-C150-II THL-D150-II	THL-A225-II THL-B225-II	THL-C225-II THL-D225-II	THL-A400-II THL-B400-II	THL-C400-II THL-D400-II	THL-A800-II THL-B800-II	THL-C800-II THL-D800-II	THL-A1000-II THL-B1000-II	THL-C1000-II THL-D1000-II
仪表类型	彩色触摸屏											
控温范围	A -20 ~ 150°C B -40 ~ 150°C C -60 ~ 150°C D -80 ~ 150°C											
温度波动度	±0.5°C											
温度均匀度	≤2°C											
升温速率	1-3°C/min可调											
降温速率	0.7-1°C/min可调											
电源电压	AC220V/50Hz				AC380V/50Hz							
输入功率	3500W 4500W	5500W 5500W	3500W 4500W	5500W 5500W	6000W 6800W	8000W 8000W	6000W 7000W	8000W 8500W	9000W 11000W	12000W 12000W	9000W 12000W	13000W 13000W
内胆尺寸 W*D*H(mm)	500*400*500		500*500*600		600*500*750		800*600*850		1000*800*1000		1000*1000*1000	
外形尺寸 W*D*H(mm)	945*950*1610		995*1050*1710		1095*1050*1860		1295*1150*1960		1495*1350*2110		1495*1550*2110	
公称容积	100L		150L		225L		400L		800L		1000L	
载物托架	2块		2块		2块		2块		2块		2块	
可选配件	可选配RS485或USB接口, 可连接电脑, 监视试验过程和执行开关机等功能											

