

# Park FX200

## 全自动多功能200毫米样品原子力显微镜



Park FX200, 是Park Systems近期倾心推出的200毫米样品原子力显微镜。FX200拥有强大的机械结构, 确保显著降低噪音、微小化热漂移并强化了稳定性, 树立了精度和可靠性的新标准。

其更快的Z伺服性能和增强的高功率样品视图提高了操作效率和成像能力, 同时自动探针识别和更换、激光对准以及宏观光学全样品视图等功能简化了用户操作并大大提高了工作效率。

凭借光学自动对焦、导航、多坐标顺序测量, 自动AFM扫描参数设置和自动数据分析等功能, FX200成为了研究和工业应用的理想选择。其强大的性能和便捷的易用性, 可有效改变纳米级成像和分析的现状, 使科学家和工程师能够在各自的领域实现“质”的飞跃进步。



## 为您的应用设计

### 失效分析

无损分析和故障隔离

### 二维材料

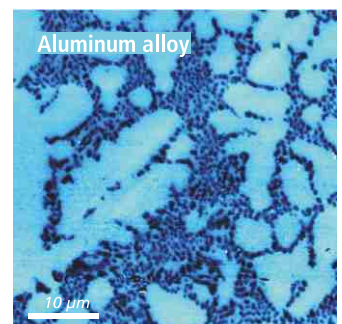
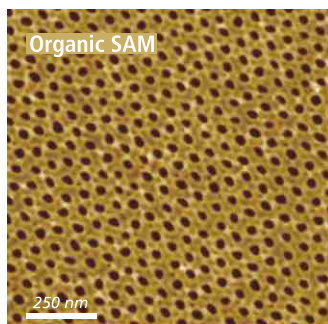
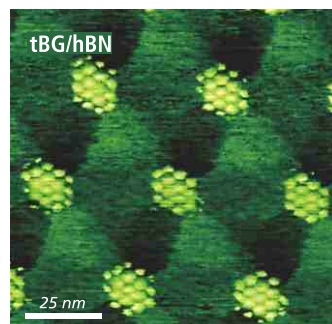
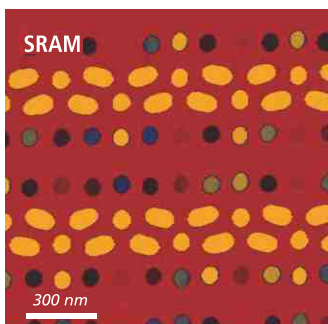
为未来设备提供基础知识

### 传感器与生命科学

从晶圆到分子

### 材料科学

研究材料的特性、性能和应用



## 增强的原子力显微镜核心技术



- 更快的 Z 轴伺服性能
- 更低的噪音和更小的热漂移
- 更小的激光光斑尺寸

## 智能自动化



- 自动探针类型识别
- 自动探针更换
- 自动激光束对准
- 自动AFM参数设置

## 技术规格

### 扫描器

- 挠性导向高强度Z轴扫描仪 (15  $\mu\text{m}$ )
- 双伺服XY扫描仪 (100  $\mu\text{m}$  x 100  $\mu\text{m}$ )

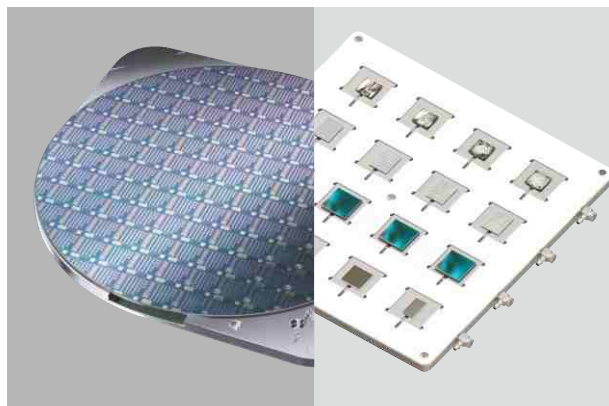
### 样品安装

- 支持最大200 mm晶圆样品
- 最多可固定16个小样品, 配有真空卡盘(可选)

### 同轴光学系统

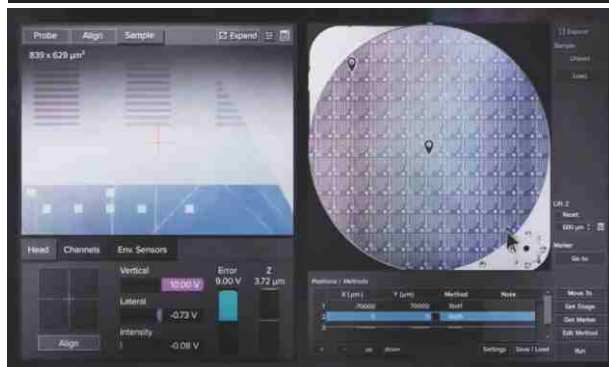
- 直接轴向观察样品表面和悬臂
- 视场: 840  $\mu\text{m}$  x 630  $\mu\text{m}$  (配10x物镜)
- CCD: 510万像素

## 可以处理晶圆和多样品



- 全面支持200毫米晶圆
- 可容纳多达16个小样品
- 使用真空卡盘确保稳定定位

## 简化操作



- 200mm样品概览的宏观光学
- 自动顺序测量
- 增强的高功率样品视图, 配备自动对焦
- 自动数据分析

### 位移台

- XY位移台: 300 mm x 200 mm
- Z轴位移台: 22 mm
- 编码器分辨率: 50 nm

### 自动换针系统

- 16个预对准探针, 配有运动学安装和二维码芯片载体

### 非轴向宏观光学

- 大视场用于200 mm样品概览
- 分辨率: 3,840 x 2,160像素



Park原子力显微镜  
400-878-6829  
www.parksystems.cn

Park  
SYSTEMS

帕克  
原子力显微镜