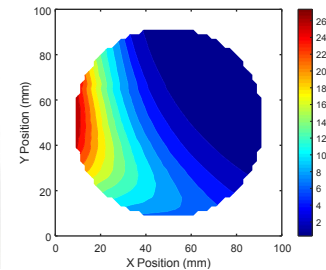
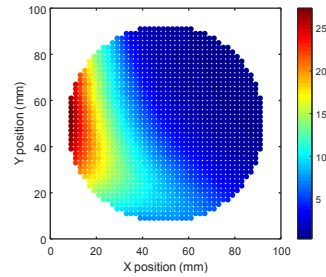
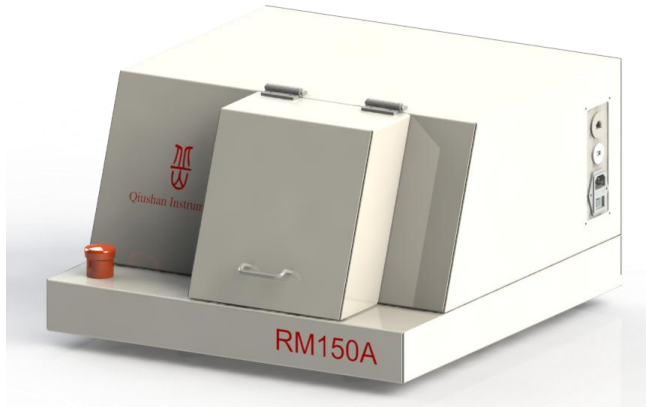


# RM150A 扫描四探针测试仪



RM150A 是专为科学研究设计的扫描四探针电阻测试仪，可以对最大 150mm 样品（或 6 英寸晶圆）进行快速、自动的扫描，获得样品不同位置的方阻/电阻率分布信息。探针头借鉴了机械钟表机芯制造工艺，使用红宝石轴承引导碳化钨探针，确保高机械精度和长使用寿命。动态测试重复性（接近真实场景）可达 0.2%，为行业领先水平。1  $\mu\Omega$ ~1 M $\Omega$  的超宽测量范围可涵盖绝大部分应用场景，可广泛适用于光伏、半导体、合金、陶瓷等诸多领域。

## ■ 特性

- **全自动多点扫描：**多种预设方案供选择，也可以自定义测试方案
- **手动任意点测量：**只需提供坐标，一键测量
- **精密探针头：**镶嵌红宝石轴套的探针头，保证测量的机械精度、稳定性和寿命
- **超宽测量范围：**1  $\mu\Omega$ ~1 M $\Omega$
- **最大样品尺寸：**150 mm\*150 mm\*5 mm
- **测量速度：**~2 秒/点
- **测量精度：** $\pm 1\%$
- **重复性(1 $\sigma$ ):**  $\pm 0.2\%$  (ITO 标样动态测试)
- **数据可视化：**彩色编码图
- **数据自动存储：**存储为 EXCEL 格式，便于后期数据分析

## ■ 应用

半导体及太阳能电池（单晶硅、多晶硅、钙钛矿）  
液晶面板（ITO/AZO）

功能材料（热电材料、碳纳米管、石墨烯、银纳米线、导电纤维布）

半导体工艺（金属层/离子注入/扩散层）



非晶合金

■ 定位精度

绝对定位精度: 50  $\mu\text{m}$

重复定位精度: 5  $\mu\text{m}$

位移分辨率: 1  $\mu\text{m}$

■ 探针头参数

探针间距: 1.00 mm

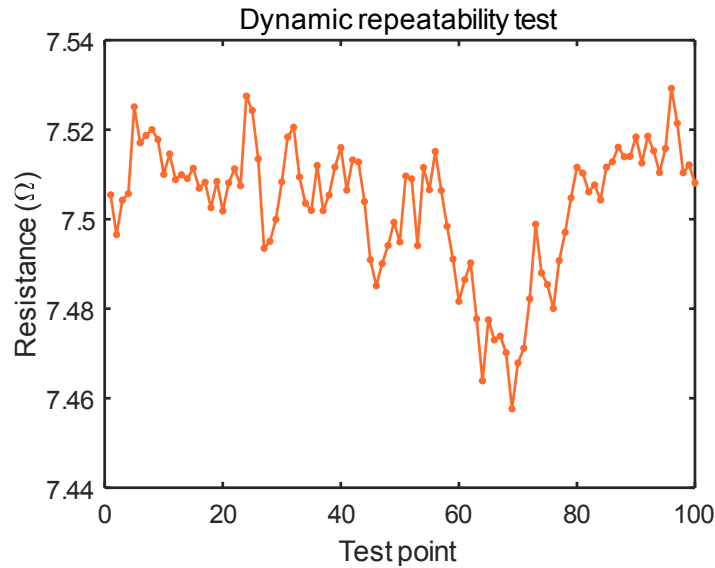
探针材料: 碳化钨

探针压力 (可选): 4N( $\pm 1\text{N}$ )

机械游移: < 0.3%

宝石轴承内孔与探针间距: < 6  $\mu\text{m}$

■ 重复性测试



■ 外观尺寸 (长\*宽\*高)

552 mm \* 520 mm \* 300 mm

■ 联系我们

地址: 天津市西青区赛达九纬路 7 号电子城大数据产业园 10 栋 414

电话: 17652520563

邮箱: qiushanyiqi@qq.com

网址: www.qiushan-tech.com

