



光气气体检测仪产品特点

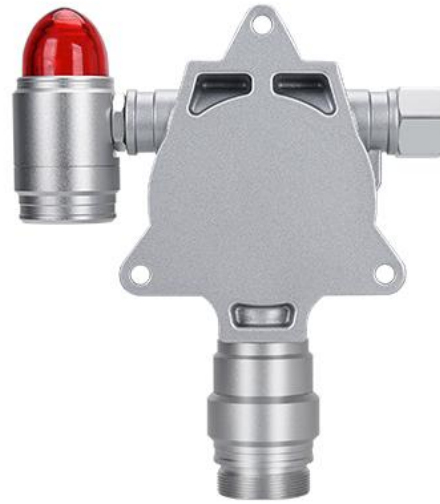
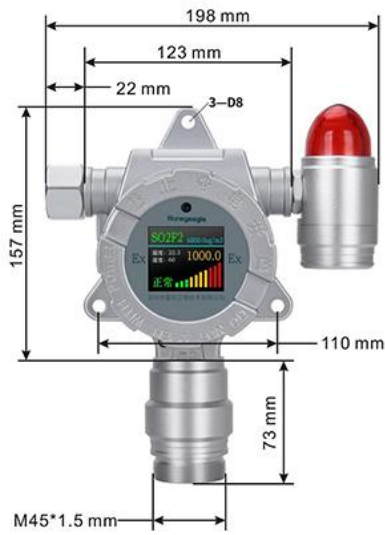
- 本安电路设计，防爆认证，二级防雷、防静电，防雷和防静电能力超过国家标准，抗高强度脉冲浪涌电流冲击。高可靠性和稳定性。
- 标准总线 RS485 和 4 ~ 20mA 标准信号同时输出，1 组继电器开关量输出，可选频率输出 200-1000Hz、1 ~ 5V 输出、无线传输(10-50 公里或不限距离)。可以有线或无线远程实时监控，将数据上传到手机或通过局域网、互联网传输到环保局、其他监控中心、监控设备、监控电脑，通过免费上位机软件或气体报警控制器实时监控现场的浓度。
- 兼容各种二次表、数据采集模块、PLC、DCS 系统，可直接驱动电磁阀、风机、报警器等设备，也可以通过驱动中间继电器来驱动大功率设备。
- 标配红外遥控器，可以实现在危险场合免开盖操作，
- 2.5 寸高清彩屏(TF)显示实时浓度、温度、湿度、
- 自动跟踪零点防止漂移，温度补偿、多级校准，能同时符合国标和各个地区的地方、省级计量局标准

光气气体检测仪配置清单



检测仪*1	遥控器*1
说明书*1	合格证*1
流通池*1 (选配)	电源适配器*1 (选配)

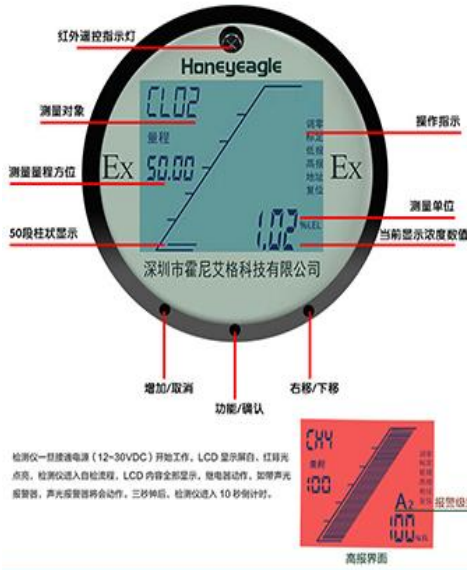
光气气体检测仪尺寸



光气气体检测仪操作显示屏和内部接线图

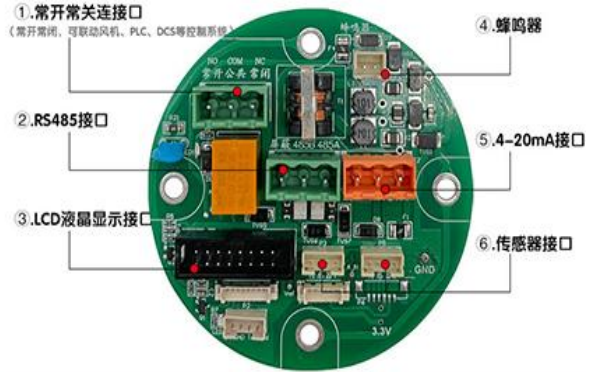


检测仪正常工作LCD显示如下图



内部功能丰富,支持定制

仪器输入:24v(供电电源功率2.4W以上)
仪器输出:RS485, 4-20mA,继电器(声光警报可选)
接线:拧开检测仪上盖,拿出检测仪处理单元面

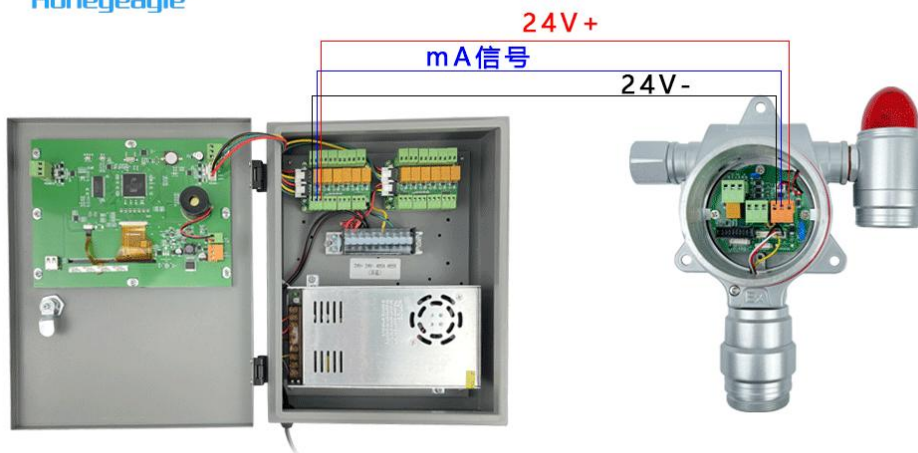


应用场所

石油石化、化工厂、冶炼厂、钢铁厂、煤炭厂、热电厂、医药科研、制药生产车间、烟草公司、环境监测、学校科研、楼宇建设、消防报警、污水处理、工业气体过程控制、锅炉房、垃圾处理厂、隧道施工、输油管道、加气站、地下燃气管道检修、室内空气质量检测、危险场所安全防护、航空航天、军用设备监测等。

光气气体检测仪 4-20mA 接线定义图

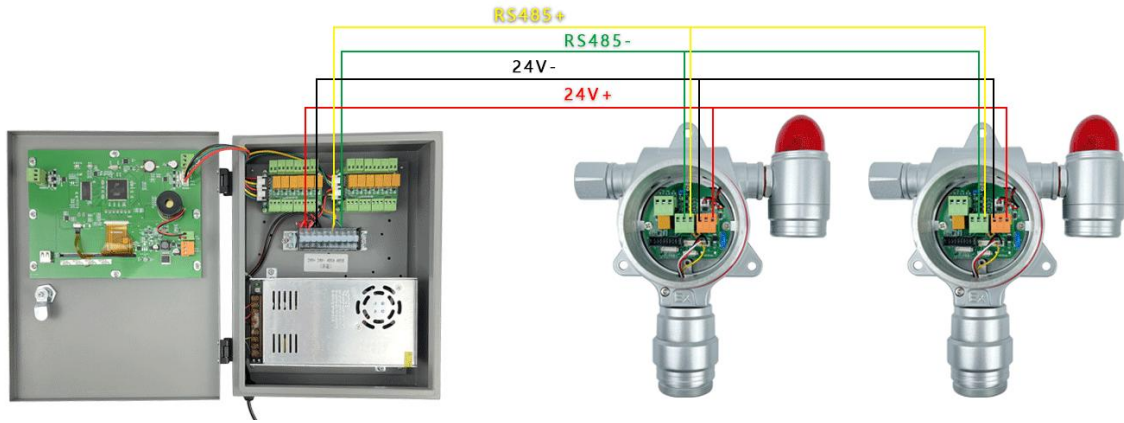
主机与检测仪4-20mA接线示意图



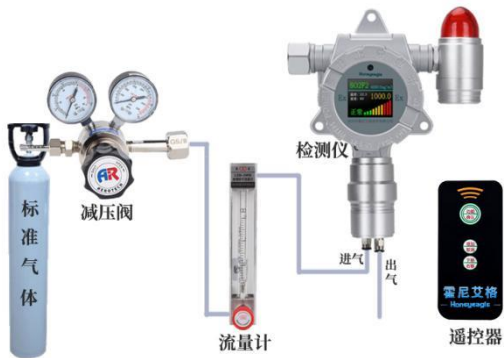


光气气体检测仪 RS485 接线定义图

霍尼艾格 主机与检测仪RS485接线示意图



光气气体检测仪标定示意图



光气气体检测仪安装高度

