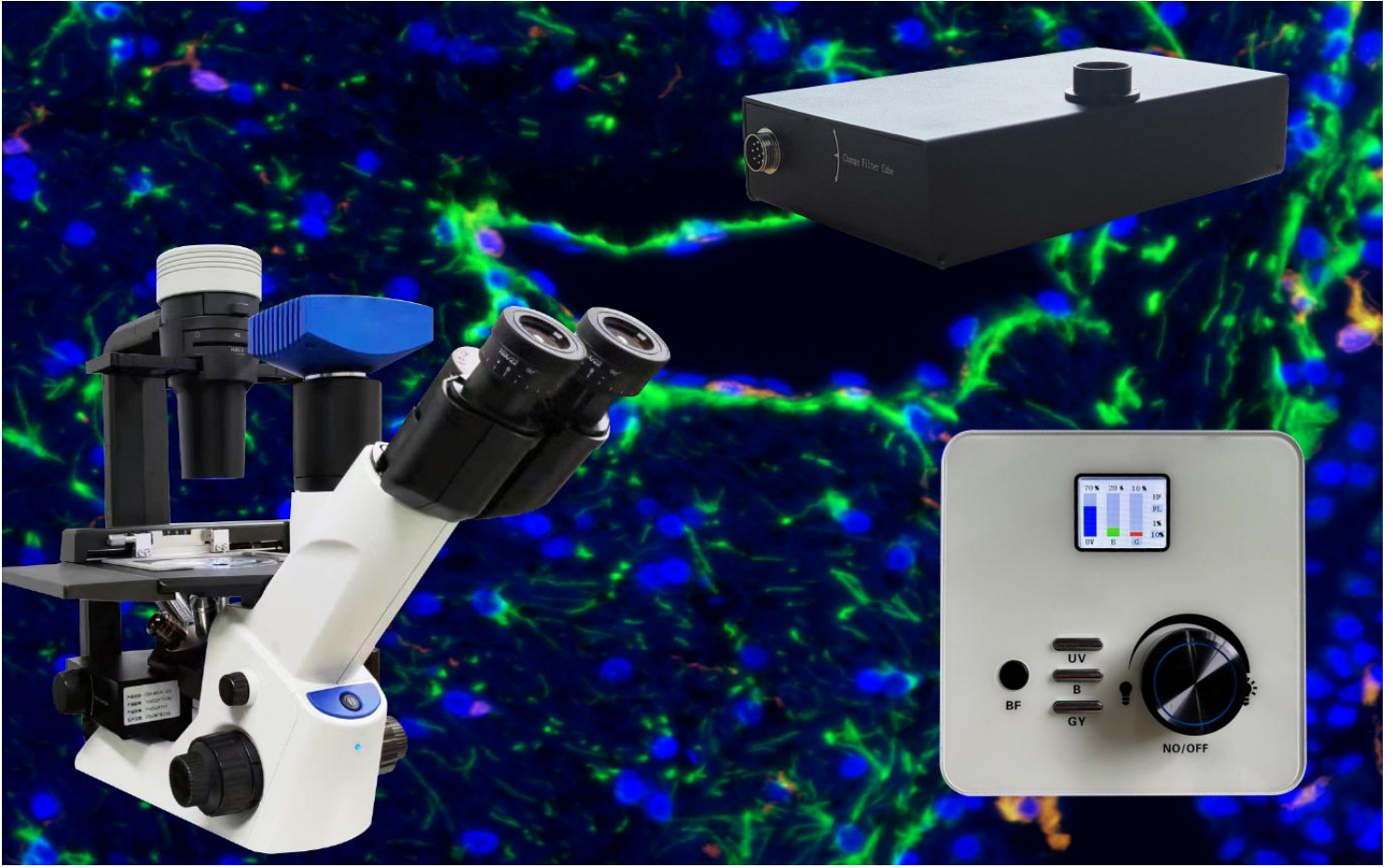


电动倒置荧光附件 BGU-LED-DIMH



产品介绍

明慧电动倒置荧光附件 BGU-LED-DIMH，4 孔 3 通道，可升级为 5 孔 4 通道，标配紫外、蓝色、绿色激发光组，广泛应用于细胞等的荧光观察。通过控制器的按键可以电动控制在明场或不同通道荧光之间的切换，支持显微成像软件控制荧光通道切换，亮度调节。BGU-LED-DIMH 具有高度的兼容性和灵活性可以适应不同品牌和型号的倒置显微镜，方便用户根据自己的需求进行选择 and 配置，满足不同研究领域的特殊要求。

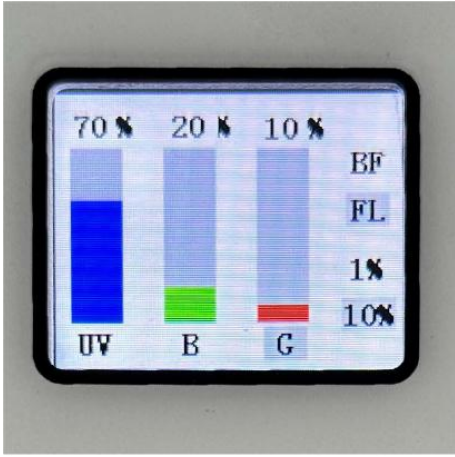
产品特点

4 孔 3 通道并可随意更换：荧光附件可满足 3 个荧光通道同时安装并可升级为 4 通道且保留一组明场通道，并且荧光通道可以快捷拆卸更换，以满足用户不同的实验需求。



广州市明慧科技有限公司

广州市天河区高普路 97 号 OA 云谷 C201A
邮 编：510640
电 话：+86-020-87096762
E-mail: minghui88@163.com
官 网：www.gzmkj.com.cn



■**光强管理功能：**每个通道的光强可进行亮度记忆，有效避免不停地调节光强，既省力又有效避免眼睛疲劳，还可以有效避免荧光样本损伤，最大限度的简化操作步骤，提高工作效率。

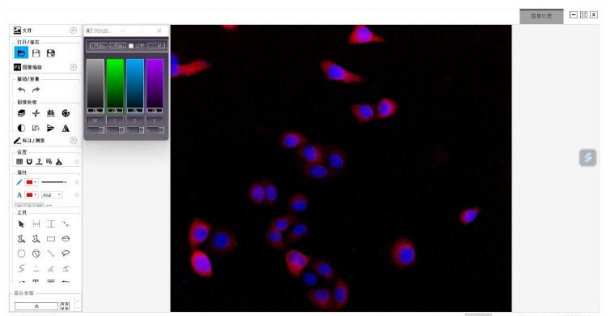
■**数显功能：**控制盒机身正面一块 1.8 寸彩色屏幕，实时独立地显示荧光通道和光强等设备运行状态参数，精确地设定和控制荧光通道及光强参数，以确保实验的一致性和可重复性。



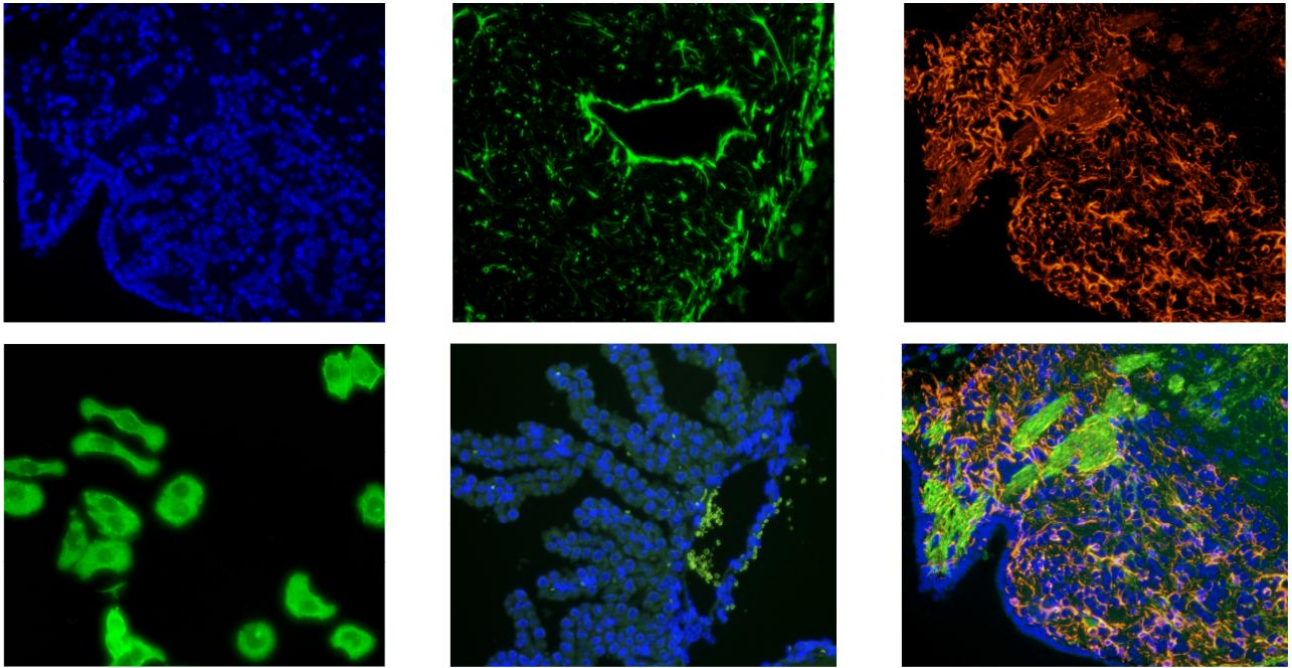
■**电动控制：**使用电机，通过控制器的按键可以电动一键控制在明场或不同通道荧光之间的转换。



■**显微成像软件控制：**支持显微成像软件控制荧光通道切换，亮度调节。



应用领域



规格参数

荧光附件 主机	1.标配 3 组带通荧光通道，荧光不串色，最多可满足 4 通道荧光并且保留一组明场通道		
	2.荧光通道电动切换，高效准确。		
	3.便捷的荧光通道可根据需求自行更换，满足多通道荧光观察的需求。		
	4.荧光通道亮度独立记忆功能。		
	5.编码型荧光通道，可识别荧光通道参数，并且有独立的色块显示。		
	光源	标配大功率，长寿命 LED 光源，寿命 30000 小时以上	
	常用荧光通道	荧光激发通道	参数
		紫外带通 UA	EX:360/50nm:DM:400nm:EM:410nmLP
		蓝色带通 BA	EX:475/35nm:DM:500nm:EM:530/50nm
		绿色带通 GA	EX:530/40nm:DM:560nm:EM:575nmLP
紫外长通 U		EX:360/50nm:DM:400nm:EM:410nmLP(选配)	
蓝色长通 B		EX:475/35nm:DM:500nm:EM:515nmLP(选配)	
绿色长通 G		EX:530/40nm:DM:560nm:EM:575nmLP(选配)	
黄色带通 Y		EX:560/30nm:DM:590nm:EM:630/70nm(选配)	
荧光滤光片组可根据客户实际需求优化调整，具体请咨询本公司			
电源箱	亮度可调，可数显强度，INPUT:DC12V		
匹配品牌	奥林巴斯		

多型号可选

参数	BGU-LED-DIMH	
通道数	≤4	≤5
切换荧光方式	电动按键控制	电动按键控制
光强管理系统	支持	支持
外置控制箱	无	有
可选通道自主增减，便捷拆装	不支持	支持
显示器类型	0.66 寸 LED	1.8 寸串口智能屏
电脑软件控制	不支持	支持