

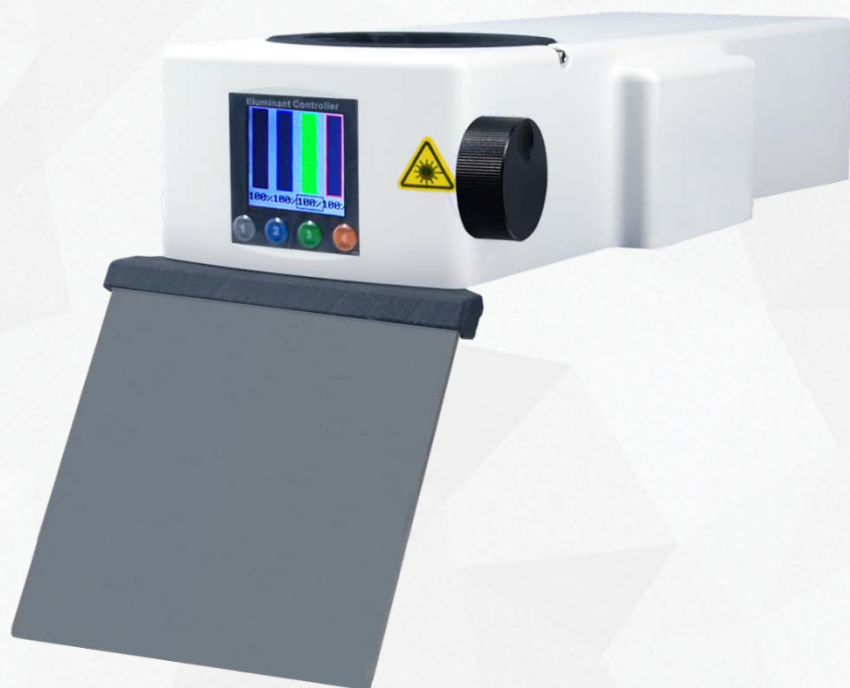
# 电动智能荧光模块

## CX-UV-E



激发块/光源  
集一体

电动控制  
简单易用



大屏显示  
信息

LED  
长寿命光源

光强记忆

独立通道

# 电动智能荧光模块 CX-UV-E

CX 系列电动智能荧光模块是专为 OLYMPUS CX23/33/43 生物显微镜量身设计开发，集大功率 LED 光源、荧光激发块于一体的荧光附件，具有安装简单、成本低和效果极佳诸多特点，是加装荧光观察功能的优选配置。



可配 UV ( DAPI )、B ( FITC )、G ( TRITC )、Y ( mCherry )、R ( Cy5 ) 等激发块，广泛应用于生物工程、生物医学、生物制药、医学检测和疾病预防等领域的荧光探针实验检测。



# 性能特点

## performance feature

- 采用大功率 LED 光源，主动循环风散热，使用寿命更长
- 电动化操控方式，彩色大屏信息显示清晰，一键操控功能
- 多片透镜高效聚光，光强高，光斑均匀
- 光强记忆功能，不同荧光通道间切换时无需二次调节
- 高品质带通滤光片，独立荧光通道，荧光更纯洁明亮
- 即开即用，开机/关机无限时要求，无须预热，维护成本低
- 支持软件控制，支持协议通讯联动控制

类型	UV 紫外激发组 DAPI
宽带	激发 360/45nm
	发射 460/50nm
窄带	激发 365/40nm
	发射 470/30nm
长通	激发 365/40nm
	发射 410nmLP

01

更多染料可选

注：激发块可以根据客户的应用（染料）要求配置波段，详情请咨询我司人员

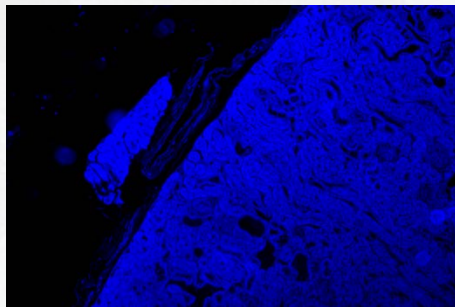
03

# 产品细节

product details

01

效果图



注：胃细胞 HE

UV 激发

02

电动智能控制

CX 系列荧光模块采用电动智能控制切换通道。

轻松按键实现荧光通道快速切换，且智能记忆

各通道光强。

支持 FISH 软件控制

支持外部协议同步联动控制

可定制开机 LOGO



04

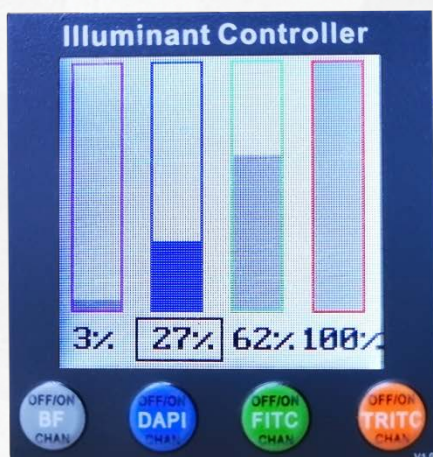


# 产品细节

product details

03

## 大屏显示



1.44 英寸彩色大屏，对应荧光颜色的方柱方式清晰显示每个通道的状态，百分比数值显示光强。

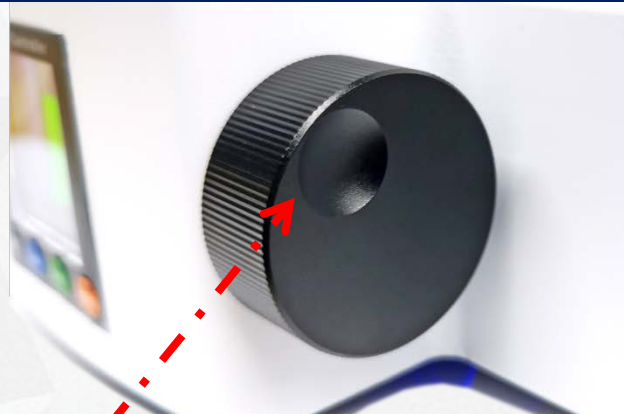
设置切换通道快捷键，按键编码标记对应的荧光探针类型。

04

## 单指控制

多功能旋钮让 CX 系列荧光模块只需要通过单指便可操作控制所有功能。  
大直径旋钮，防滑齿纹，指压设计，操作灵敏和高效。

(指压的方式只需要通过一手指便可快速旋转以及点击)



指压位

05

# 产品细节

product details

05

## 循环散热



低风噪，低震动风扇主动散热，有效避免灯珠或滤光片中心波峰发生漂移。且保证灯珠使用寿命稳定。

06

## 结构紧凑

壳体组合采用一体成型工艺，外观简洁，结构紧凑。

荧光模块更薄，且燕尾卡槽/环可更换，可以匹配 BX43/53 和 CX23/33/43 系列显微镜。



06



# 产 品 参 数

## Product Parameter

名称	规格
光源	大功率 LED
使用寿命	>30000h
光强调节范围	1-100%线性调节
观察方式	明场/荧光
荧光通道数	2
荧光通道	UV 激发块 DAPI: 激发 365/45nm; 发射 460/50nm
	更多荧光探针匹配的激发块, 请联系我们咨询
切换方式	实体键电动/软件电动
光强记忆	支持
散热	可控风扇循环风
主体尺寸	280x112x58mm
供电	DC 12V/2A
壳体	铝合金
净重	≈ 1.5Kg



业务热线 : 400-189-8960/ 18024548908

官网地址 : [www.lit-tech.com](http://www.lit-tech.com)

业务邮箱 : [sales@lit-tech.com](mailto:sales@lit-tech.com)

公司地址 : 广州市南沙区市南大道 230 号



扫一扫, 咨询我们