

## 20孔智能消化炉 (ID-220)



### ▶ 产品概述：

ID220 智能消化炉是一款依据经典湿法消解原理研制而成的样品消解设备。具有消解快速、安全、稳定等优点。广泛适用于饲料、食品、粮食、土壤、肉类和乳制品等样品化学分析前的消解处理。是凯氏定氮仪等蒸馏法设备的理想搭档。

### ▶ 产品特点：

- ★加热体为铝锭及电加热管一体式直接铸造成型，坚固耐用；
- 炉内温度连续可调，控温精度高，样品消化稳定性好；
- 采用 2.5 寸彩屏显示，进口芯片集成电路控制系统，保证仪器的高品质高标准；
- ★具有曲线和直线两种升温模式，6 阶段自动升温，设置简单，加热过程中无需人工操作，并倒计时，到时后自动停止加热并报警；
- ★过热保护，超过设定温度上限时，自动切断电源并报警提示；
- ★加热体与程序控制板采用隔热设计，阳极氧化黑色处理散热器，提高散热效率；15%左右，可以最大程度降低与周围环境的热传递，对于程序控制中心起到良好的保护作用，从而达到快速、均匀、稳定的消化效果；
- 消化支架采用不锈钢材质，机体表面经过喷涂处理，让仪器更美观耐用；
- ★消化管口密封垫片采用耐腐蚀材料，密封效果好的同时不变形且抗老化。采用卡扣设计，易清洗易更换；
- 增设不锈钢防腐罩，能有效防止酸液对壳体的腐蚀；

备注：以上★号代表本产品优势参数。

★★ 产品专利号：ZL2022204288130；  
ZL2022204982127；  
ZL2022216047949；

### ▶ 技术参数：

温度范围	室温~450℃
控温精度	±1℃
加热方式	电加热管加热及铝锭传导
升温速度	约40min (15℃~420℃空载)
隔热方式	分体风道散热器隔热
处理能力	20个/批
消化管容量	300ml
通风要求	排废系统（吸气泵）和通风橱
电源	220V±10%，50~60HZ
额定功率	2400W
外形尺寸（长*宽*高）	380x375x145mm
净重	23kg

## ID-220 智能消化炉

完善的周边附件装置:



### 排气罩:

- 采用高性能耐腐蚀密封材料, 使用寿命长, 密封效果好。
- 排气罩采用滴盘设计, 有效减少使用后的酸液对桌面等物 体带来的腐蚀。
- 密封盖采用卡扣式设计, 方便更换及清洗。
- 玻璃式排气管及不锈钢出气口, 能有效减少酸气泄露对周 围空气及人员的危害。



### 一体式铝锭加热体:

- 采用特制一体式铝模块加热, 升温快, 受热均匀, 消化完全。
- 铝模块耐温高, 不易变形。
- 电加热管采用镶嵌式模式, 能增加铝锭及加热管使用寿命。
- 深井式加热孔, 孔壁光滑美观, 且能提高消化管底部样品的消化效率。



### 智能液晶温控器系统:

- 智能液晶温控系统界面美观大方, 简单易懂。
- 进口芯片集成电路控制系统, 提高了安全及稳定性。
- PID 参数自检, 自动调节加热速率, 控温精度高。
- 采用超温报警, 定时控温一体化, 无需人员值守。
- 一键式启动设计, 杜绝人员操作失误。

## 精品附件 优良耐用

主要附件采用特殊材料, 部分部件专利技术。美观大方, 抗疲劳耐用

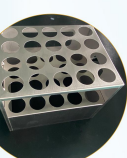


称样架

用于称取样品的消化管放置架

排气罩

排出消化产生的气体

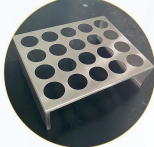


消化支架

用于固定消化的架子

冷却架

消化完全冷却放置架



滴盘

消化完, 排气罩放置处

消化管及排气罩塞

用于盛放样品的玻璃管

