

耐腐蚀隔膜泵

产品概述

being 耐腐蚀隔膜真空泵是一款气体介质的双级真空泵，内部结构均为聚四氟乙烯 (PTFE) 材料，具有真空控制稳定，耐腐蚀程度高等优势，可有效替代水循环泵，适合于化学、化工、材料、制药等行业，尤其适合于对腐蚀性气体的处理，如抽滤、减压蒸馏、旋转蒸发、真空浓缩、离心浓缩、固相萃取等应用。

智能化控制

- 隔膜泵可与真空控制器连用，通过真空控制器的自动控制，实现对隔膜泵自动、稳定、安全控制。

抗强化学腐蚀

- 内部 PTFE 材质，隔膜（膜片表面复合 PTFE 涂层）、泵头、气体管道、接头等与气体接触的部位均为 PTFE 材料，使隔膜泵有更好的耐腐蚀性，可适用于大部分具有腐蚀性气体真空抽滤；
- 外部防腐结构设计，电器开关及外壳做了防腐处理，针对传动机构和电路部分使用耐腐蚀材料与外界环境彻底隔绝，使真空泵不仅能耐腐蚀性介质，还能完美的适用于腐蚀性环境中，完全解决了真空泵的耐化学腐蚀问题。

无污染、免维护

- 溶剂回收工艺设计，隔膜真空泵可对溶剂完全回收，实现溶剂的高效回收利用；溶剂回收可有效消除有机溶剂对环境的污染，可保护操作者及实验室人员的身体健康；
- 无水无油干泵设计，实验室更加洁净、安静，无需定期清洁、换管、换水等维护工作，实现了 100% 免维护；
- 除湿功能，真空泵加装干燥阀，当泵体内存有积液导致真空度降低时，手动打开干燥阀就可轻松排除积液，并且实验装置仍可保持较高真空度；干燥阀标配卡套接头，可连接惰性气体冲洗隔膜泵 (V-F 系列)
- 真空度直观显示，配置全不锈钢真空表，可直观显示真空度 (V-F 系列)
- 真空度可调，采用 PTFE 材质调节阀，实现对真空度直接有效调节 (V-F 系列)

安全性

- 过热保护功能，真空泵装有温度保护开关，当泵体内部温度过高时会自动停机，温度冷却到安全温度自行启动，保证泵体工作的稳定性及安全性。



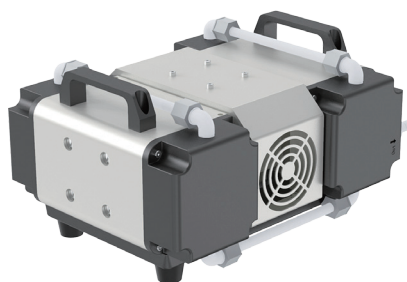
V-20



V-40F



V-65



V-135

技术参数

型号	V-20	V-40	V-65	V-135	V-20F	V-40F
最大流量	20L/min	35L/min	65L/min	125L/min	20L/min	35L/min
泵头类型	双级泵(PTFE材质泵头)					
极限真空度	8mbar					
最大操作压力	1 bar					
真空度调节	无真空度调节阀				显示实时真空度，可调节真空度	
接口规格	10 mm		12mm		10 mm	
泵头材料	PTFE材质					
复合膜片材料	PTFE复合膜片材料					
阀片材料	FFPM					
工作制	可连续工作					
环境相对湿度	< 80%RH					
介质和环境温度	5 °C ~ 40 °C					
电机额定转速	1450RPM					
外形尺寸WxDxH(mm)	165×315×210	170×330×210	240×290×355	380×300×200	175×315×275	180×330×275
额定功率	120W	240W	400W	600W	120W	240W
额定电压	AC220V/50HZ					