

霉菌/长霉试验箱 JYW型



符合《GB/T10588-2006长霉试验箱技术条件》标准。

温度范围: 0°C~85°C
 温度波动度: ±0.2°C
 湿度范围: 30%RH~95%RH
 湿度偏差: ≤3%RH



■ 关键配件

- 进口品牌Pt100铂电阻温度传感器
- 进口品牌电容式湿度传感器
- 进口品牌冷凝风机
- 进口品牌压缩机

可选配:

- 彩色触摸屏
- 微型针式打印机
- GPS功能, 可手机上随时查看设备、接收报警提示信息

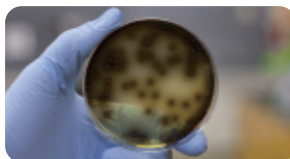
技术参数

型号	JYW-66	JYW-103	JYW-152	JYW-253	JYW-412	JYW-722
对流方式	强制对流(平衡式)					
控温范围	0°C~85°C					
控湿范围(相对湿度)	30%~95%RH					
温度分辨率	0.1°C					
温度波动度	±0.2°C					
温度梯度	1°C @29°C, 93%RH					
湿度偏差	≤3%RH					
工作环境温度	5~30°C					
外型尺寸(mm)W×D×H	565×680×1150	645×700×1255	665×780×1360	800×780×1570	1025×810×1735	1445×810×1735
内胆尺寸(mm)W×D×H	400×370×450	480×390×550	500×460×660	640×460×860	560×530×1390	980×530×1390
内部容积(可定制更大容积)	66L	103L	152L	253L	412L	722L
标配托盘数量	2	2	3	3	4	4
安装功率	1080W	1300W	1400W	2000W	2500W	3500W
运行功率	约216W	约260W	约280W	约400W	约500W	约700W
电源电压	AC-220V 50Hz					
安全保护	制冷系统: 压缩机过热、过流、超压保护, 冷凝风机过热保护 其他: 总电源相序和缺相保护、漏电和短路保护、过载保护、缺水保护					

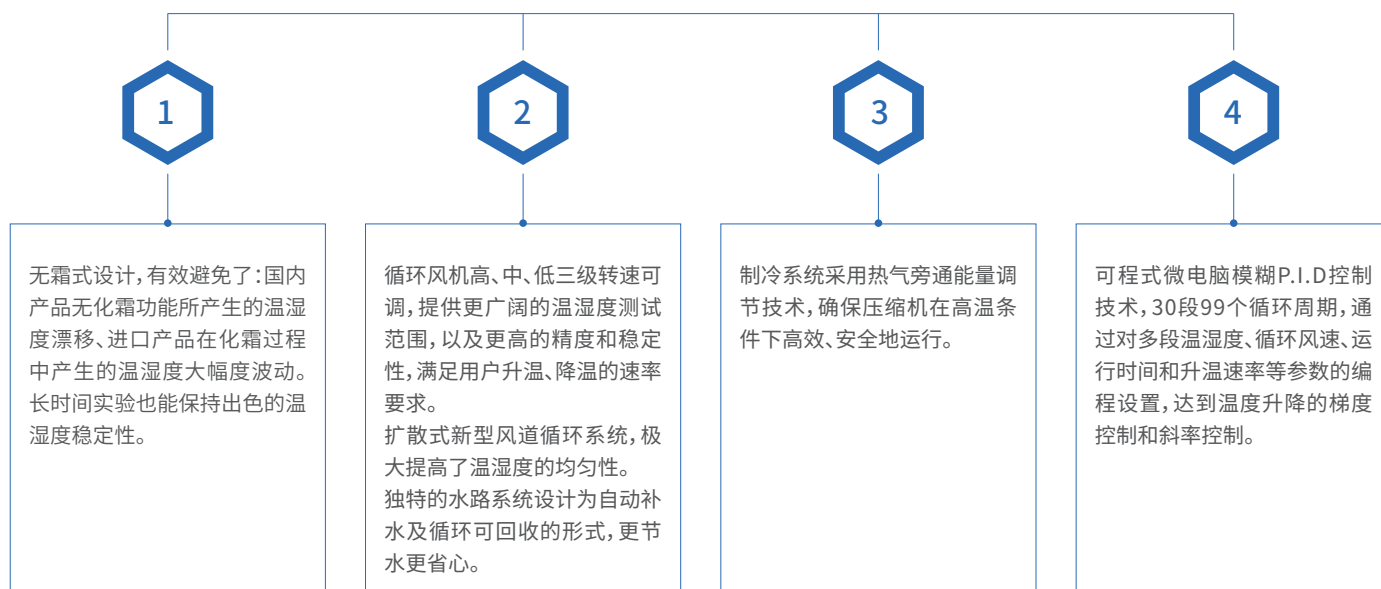
※ 1、以上技术数据在环境温度+25°C、相对湿度50%RH, 设定温湿度为29°C、93%RH, 且箱内空载的条件下测得。
 2、提供56°C、72°C常规灭菌方式。

应用领域

为微生物培养、测试和判断样品在湿热环境中的性能变化提供模拟环境。



■ 性能优势



■ 结构特点 - 霉菌/长霉试验箱

