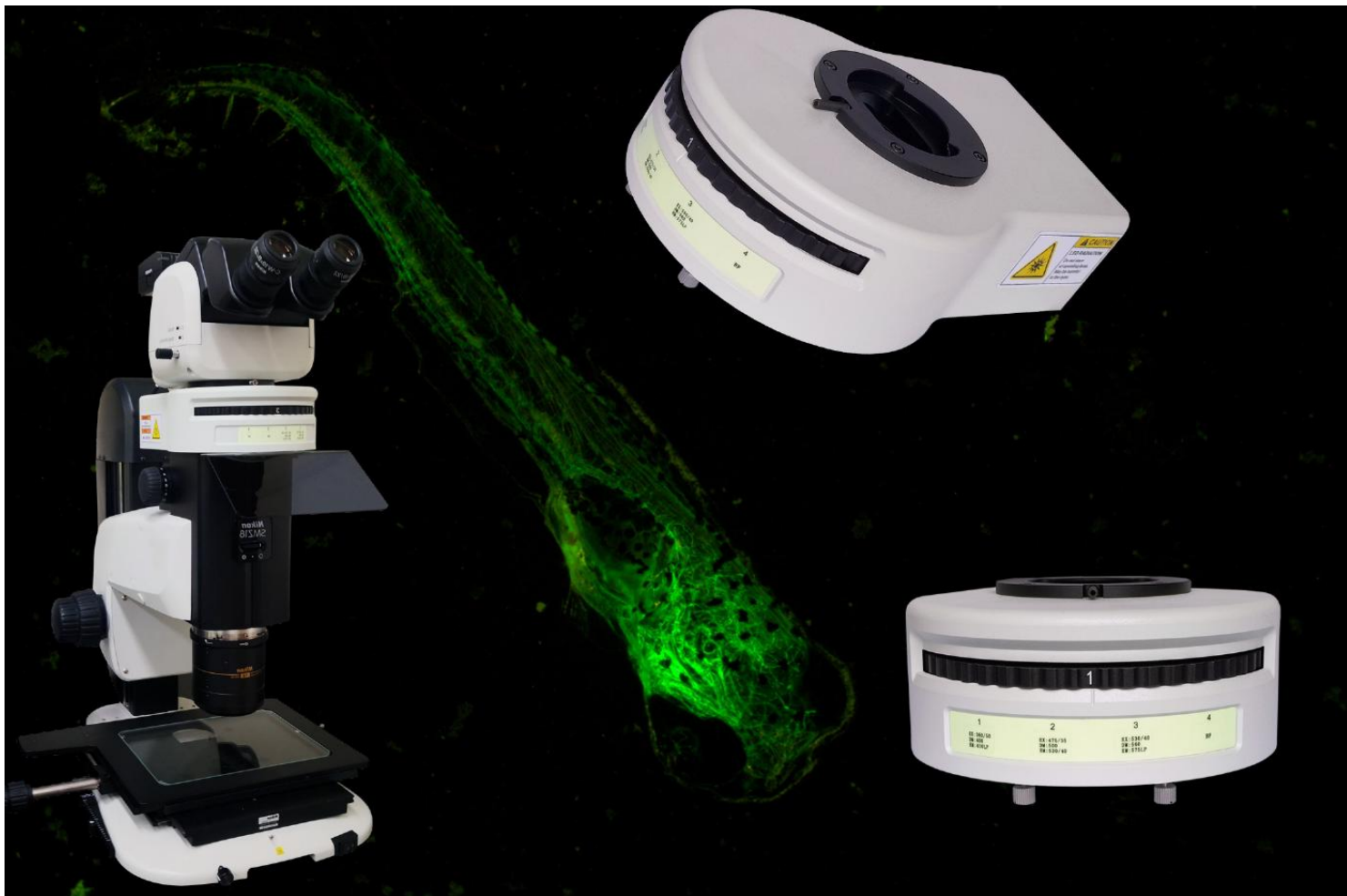


# 体视 LED 荧光附件 BGU-LED-ZMH



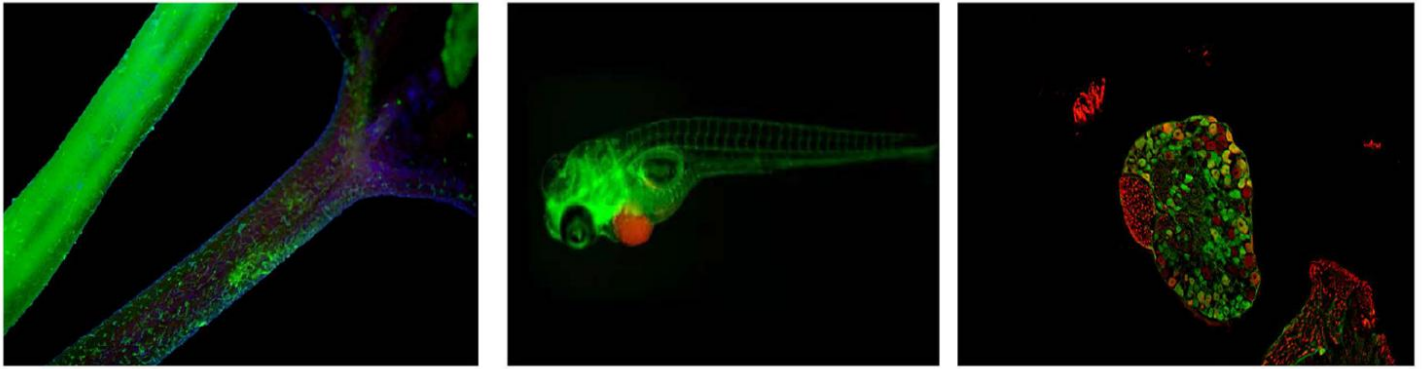
## 产品介绍

明慧体视荧光附件 BGU-LED-ZMH 广泛使用于生物学、医学、工业、农业、实验室、学校教学等作为显微观察用途。是检验、检测、分析、教学、科研的理想仪器。通过转动转盘即可在明场或荧光的观察方式之间进行切换。另外产品性能优异，物超所值。

## 产品特点

- 双光路荧光集成模块化设计，专利产品，转盘切换 4 孔位荧光通道，联动 LED 照明激发
- 大功率 LED 荧光光源，光源寿命长，点亮时间 $\geq 30000\text{h}$ ，无需更换灯泡，使用方便
- 亮度支持即时控制，无级调节
- 响应速度快：开关响应时间 1ms，无需预热即开即用；使用寿命长，人工维护成本低
- 适配品牌：奥林巴斯 SZX7/SZX12/SZX16、尼康 SMZ18/SMZ25/SMZ1270/SMZ1270I/SMZ800N、徕卡 M50/M60/M80/M125/M165/M205、蔡司 V8/V12/V16/V20 和采用无限远光路的国产体视显微镜

## 应用领域



## 适配品牌



## 规格参数

荧光附件主机	最多可搭配 4 组荧光通道，转盘式荧光切换方式，12V3A 电源适配器，另外配有荧光挡板		
	光源	标配 10W 大功率 LED 光源，寿命 30000 小时以上	
	常用荧光通道	荧光激发通道	参数
		紫外长通 U	EX:360/50nm;DM:400nm;EM:410nmLP
		蓝色带通 BA	EX:475/35nm;DM:500nm;EM:530/50nm
		绿色长通 G	EX:530/40nm;DM:560nm;EM:575nmLP
		紫外带通 UA	EX:360/50nm;DM:400nm;EM:450/60nm (选配)
		蓝色长通 B	EX:475/35nm;DM:500nm;EM:515nmLP (选配)
		绿色带通 GA	EX:530/40nm;DM:560nm;EM:605/60nm (选配)
黄色带通 Y		EX:560/30nm;DM:590nm;EM:630/70nm (选配)	
荧光滤光片组可根据客户实际需求优化调整，具体请咨询本公司			
电源箱	亮度连续可调，可数显强度，INPUT:DC12V		
匹配品牌	奥林巴斯，徕卡，尼康，蔡司等		



广州市明慧科技有限公司

广州市天河区高普路 97 号 OA 云谷 C201A

邮 编：510640

电 话：+86-020-87096762

E-mail: minghui88@163.com

官 网：www.gzmhkj.com.cn