

# Le 5600

## 恒流空气采样器

1000-5600mL/min



# Le 5600 恒流空气采样器



满足多种采样规范要求的优秀采样器

- ▶ GB/T 17061 作业场所空气采样仪器的技术规范
- ▶ GBZ 159-2004 《工作场所空气中有害物质监测的采样规范》
- ▶ GBZ/T 160 工作场所空气中有毒物质测定
- ▶ GBZ/T 192 工作场所空气中粉尘测定
- ▶ GB/T 18204.2-2014 《公共场所卫生检验方法 第 2 部分：化学污染物》

Le 5600 是一款流量范围在 1000-5600mL/min 的恒流空气采样器。

符合 JJF 1404-2013 《大气采样器型式评价大纲》和 JJG 956-2013 《大气采样器检定规程》。

Le 5600 具有先进的 LeAiOS 闭环智能控制系统，实现了精准恒流和极高稳定性。

Le 5600 具有彩色触摸显示屏，以及出色的 UI 人机交互设计，有手动 / 定时 / 定容 / 编程采样模式，实时监控流量，采样体积，温度和压力，错误报警，计算并记录相应平均值和 STP 标准体积等。

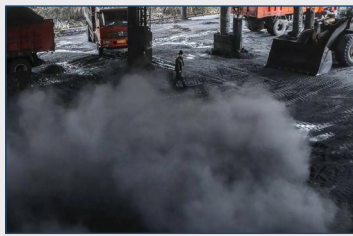
它机身小巧、续航能力长、耐背压能力达 22kpa，满足多种采样规范要求，广泛适用于个体 / 定点 / 实验室各种场所空气采样。

## 典型应用

应用于职业卫生、公共卫生，环境大气等场景中气态污染物的采样检测，连接固体吸附剂管，气泡吸收管，滤料采样夹等采样介质收集空气中的气体、粉尘、颗粒物等，以检测有毒有害物质。



气体采样



总尘 / 呼尘采样



采气袋采样



个体采样



定点采样



实验室测试

# 功能特点



## LeAiOS ——智能控制系统——

### 恒流控制

先进的 LeAiOS 的闭环智能控制系统，实现精准恒流和极高稳定性，确保流量误差  $\leq \pm 5\%$ 。

### 背压补偿

实时检测采样阻力的变化来补偿采样流量，最大负载 22kPa。

### STP 体积

内置高精度温度 & 压力补偿，空气体积进行修正，并计算 STP 标准体积。

### 流量校准

数字式校准，自动负载阻力校准记忆功能。

### 错误恢复

采样流量超出偏差或气路阻塞时，LED 灯有错误提醒和记录错误时间，并自动调整流量和耐压能力或间断式重新启动恢复。

## 用户界面显示



运行界面



数据记录



采样编程



主菜单界面

### 彩色触屏

LED 彩色触屏，出色的 UI 人机交互设计，操作简单便捷。

### 采样程序

灵活的采样程序设置和选择，手动、定时、定容、编程。

### 超长续航

高能量密度的可充电电池，确保仪器长时间续航。

### 坚固安全

IP65 防护等级，系统安全锁，本质安全防爆认证。

### 出色设计

工效学设计，轻巧便携，防滑防冲击，佩戴舒适。

## 主要指标

恒流流量范围	1000-5600mL/min
恒压流量范围	1-5600mL/min 选配恒压多管采样装置
恒流流量误差	≤设定流量的 ±5%
负载能力	最大负载 22kPa (典型 22kPa@500mL/min)
数据储存	999 组, 记录每次采样信息, 便于溯源
电池组	可充电电池组, 3 小时充满, 带过充过放功能
运行时间	20 小时 (典型 500mL/min@4.5Kpa)
测量显示	实时流量 (Flow)、采样时间 (RT)、采样体积 (VT)、背压 (BP), 温度 (T)、错误时间 (FT)、预计停止时间 (ET)、运行模式、电量、日期、时间、数据文件
运行模式	手动、定容、定时、采样编程, 可进行流量设定、指定启动时间、延迟时间、采样周期时间、暂停时间、循环次数。
采样计算	平均采样流量, 采样体积, STP 标准体积
流量校准	数字式校准, 自动负载阻力校准记忆功能
LED 指示灯	绿灯和红灯, 快闪和慢闪, 指示正常运行, 流量错误, 充电状态等

## 基本规格

防爆认证	本质安全型防爆
防护等级	IP65
语言	中文, 英文可选
显示屏	触摸彩色显示屏
控制键	1 个实体 Home 键, 触摸屏按键
工作噪声	<54.5dBA
工作环境	温度 -10~50°C, 湿度 0 ~ 95% 不凝结
耐受能力	<ul style="list-style-type: none"> <li>▶ 振动 4Hz@30m/s, 2h</li> <li>▶ 冲击 500m/s@ (11±1) ms (GB/T2423.5-1995)</li> <li>▶ 跌落 1m (GB/T2423.8-1995)</li> </ul>
尺寸	100x97x50mm
重量	504g
底座适配器	<ul style="list-style-type: none"> <li>▶ 单台组、三台组、五台组,</li> <li>▶ 充电及连接接口, LED 指示灯</li> <li>▶ 输入电压: 220VAC/50Hz</li> </ul>



## 配件选项

 <p>采样专用三脚架</p>	 <p>四合一采样托盘</p>	 <p>个体采样反光背带</p>	 <p>粉尘滤匣</p>	 <p>呼尘预分离器</p>	 <p>一级电子流量校准器</p>
--	--	---	--	---	--