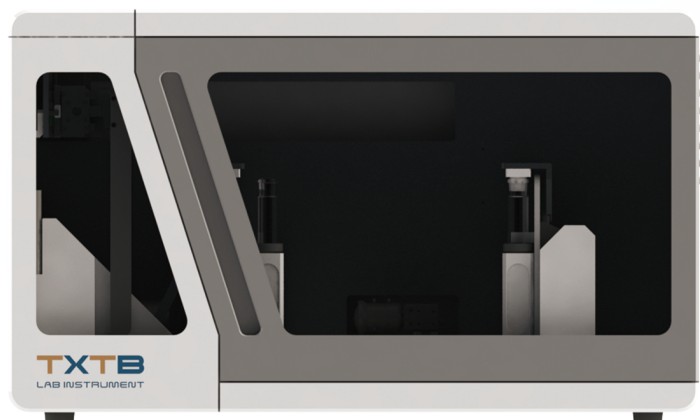


# TSD-S

## 小麦粉沉淀测定仪

**自动化一体式**  
**高效完成检测工作**



食品加工



粮食贮藏



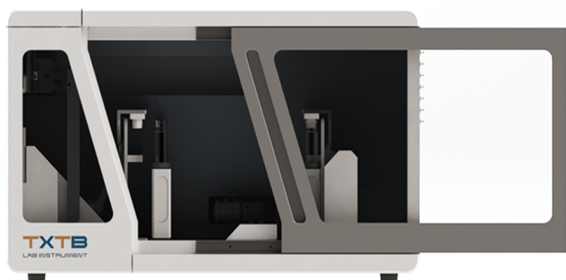
面粉加工



TSD-S小麦粉沉淀测定仪是专用于小麦粉沉降(沉淀)值测定，也可用于溶液脱色、药物有效成分萃取等操作。适用于谷物、尤其是小麦粉的测定，是粮食贮藏、面粉加工、食品加工等领域中进行质量检测的必备仪器。

### 技术优势 TECHNICAL ADVANTAGES

符合GB/T15685--2011《粮油检验 小麦沉淀指数测定 SDS法》

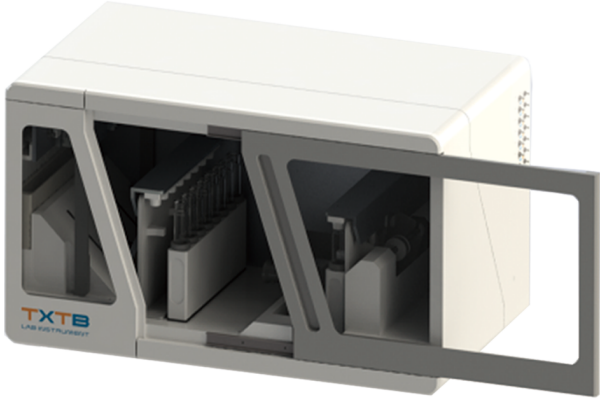


#### 优势一

仪器工作室可推拉设计，检测运行全封闭，便于操作，减少环境对样品的影响。

#### 优势二

仪器设计有透明式样品工作窗，实现透明化处理，样品实验检测过程清晰可见。



#### 优势四

仪器可自动加液，拥有高精度加液程序，加液更精准，避免人为误差。

#### 优势六

振摇频率、摇摆角度数显可调，控制精度高，一致性好。

#### 优势八

设备操作简单，一键式运行。

#### 优势三

八通路设计，可同时进行8个样品的沉降值测定工作，高效便捷。

#### 优势五

控制精度高，可靠性好，无噪音，技术性能优良。

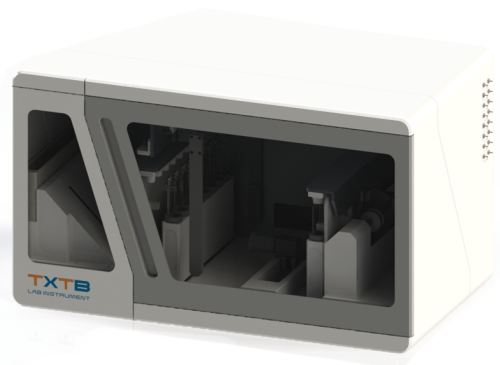
#### 优势七 (可定制)

实验结果仪器自动读数，减少人眼视觉误差，缩短等待时间。

#### 优势九

仪器体积小，能耗低，移动方便。

## 技术参数 TECHNICAL PARAMETERS



设备尺寸	1100mm*550mm*550mm
电源	220V 50HZ
功率	150W
振摇盘尺寸	360*350mm
测量筒型	100ml