

人工气候箱 JYC型



温度范围:0°C~50°C
 温度波动度:±0.8°C / ±1°C
 湿度范围:30%RH~90%RH
 湿度偏差:±3%RH~±5%RH

■ 关键配件

- 进口品牌电容式湿度传感器
- 进口品牌Pt100铂电阻温度传感器
- 进口品牌冷凝风机
- 进口品牌压缩机
- 进口品牌制冷控制阀



可选配:

- 彩色触摸屏
- 微型针式打印机
- GPS功能,可手机上随时查看设备、接收报警提示信息

技术参数

型号	JYC-253	JYC-412	JYC-722	JYC-1022	JYC-1500
对流方式	强制对流(平衡式)				
控温范围	无光照0°C~50°C,有光照5°C~50°C			无光照5°C~50°C,有光照10°C~50°C	
控湿范围(相对湿度)	30%RH~90%RH				
温度分辨率	0.1°C				
温度波动度	±0.8°C			±1.0°C	
湿度偏差	±3%RH~±5%RH				
光强控制(五级可调) (可定制特殊要求的光强控制)	320μmol/m ² /s (距光源15cm)				
LED隔板式灯架	二层				三层
工作环境温度	5°C~30°C				
外型尺寸(mm)W×D×H	800×780×1570	1025×810×1735	1445×810×1735	1445×1030×1735	1780×1030×1865
内胆尺寸(mm)W×D×H	640×460×860	560×530×1390	980×530×1390	980×750×1390	1320×750×1520
内部容积	253L	412L	722L	1022L	1500L
标配托盘数量	2	3	3	3	3
安装功率	2300W	2875W	4025W	4370W	5175W
运行功率	约460W	约575W	约805W	约874W	约1035W
电源电压	AC-220V 50HZ				
安全保护	制冷系统:压缩机过热、过流、超压保护,冷凝风机过热保护 其他:总电源相序和缺相保护、漏电和短路保护、过载保护、缺水保护				

※ 以上技术数据在环境温度+25°C、相对湿度50%RH,设定温湿度为23°C/60%RH,且箱内空载的条件下测得。
 320μmol/m²/s约23000LX

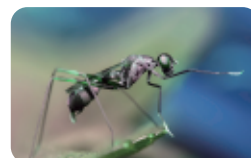
应用领域



微生物、组织细胞培养

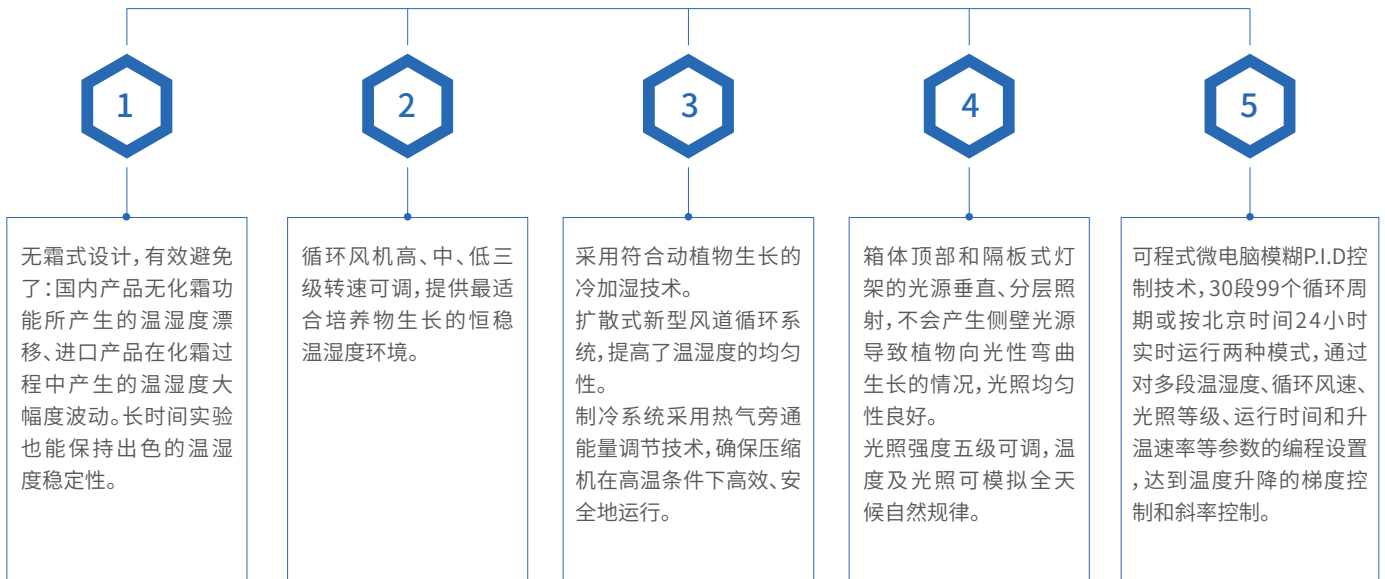


植物栽培及生长



昆虫、小动物的饲养

性能优势



结构特点 - 人工气候箱

