

KDN-280F 凯氏定氮仪



备注：以上★号代表本产品优势参数。

▶ 产品概述：

KDN-280F凯氏定氮仪是根据经典凯氏法可以独立进行氮含量测定的半自动化仪器。本仪器的主要功能作为凯氏定氮的蒸馏仪来使用，仪器采用金属开关控制，操作简单、测试精确、安全可靠等优点。广泛应用于粮食、食品、饲料、土壤、肥料、水、沉淀物、化学品、乳制品、酿造、制糖、药物、煤炭、橡胶等物质的粗蛋白质的分析测定。

本定氮仪也可用于其他类型的蒸馏如用于硫/氰/酚的分析，也可用于直接蒸馏法定氮。

▶ 产品特点：

1. 机身采用特制喷塑钢板外壳，美观实用；酸碱接触部分采用镜面不锈钢，防腐耐用；
2. ★采用进口芯片集成电路控制系统，保证仪器的高品质高标准；蒸馏时间及加碱时间可灵活控制；
3. 加碱和蒸馏可单独操作，相互不影响，操作方便；
4. ★蒸汽发生器采用高灵敏度探针，稳定控制所需蒸馏水容量；
5. ★防溅管采用高性能耐酸碱材料一次性成型，保证了实验的气密性，且不易老化，延长了使用寿命；
6. 金属按钮开关，开启后不同颜色明亮柔和，易于辨认，简单实用；
7. 易拉式玻璃安全门，简单实用，提高了使用安全性；
8. 节水功能设计，倡导绿色环保理念；

▶ 技术参数：

工作范围	0.1 mg ~ 240 mg 氮
测定样品重量	固体0.3 ~ 8.0g；液体2.0 ~ 30.0ml
测试精度	相对差0.3 %
重复性	平行差 ≤ 0.2 %
蒸馏时间	5 ~ 8分钟
回收率	≥ 99.5 %
蒸馏能力	8 ~ 10样品/小时
安全电压	220 (V) ± 10%；50HZ ~ 60HZ
额定功率	1.3KW
外形尺寸	330x315x770 (mm)
重量	27kg

★★ 产品专利号：ZL2022203809037；ZL2022204639758；ZL2022205613401；ZL2022206252400；ZL202220956619X

KDN-280F
凯氏定氮仪

KDN-280F 凯氏定氮仪

一款专门检测蛋白质含量的仪器



不易生锈

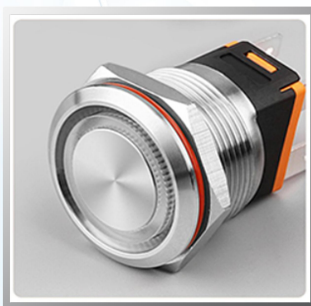
关键部位采用耐腐不锈钢

机身关键部位采用耐腐不锈
钢，抗腐蚀永不生锈

节水功能设计

绿色环保

节水功能设计
倡导绿色环保理念



自锁防水金属开关

金属开关自行控制所需量

自锁式金属防水开关，根
据所需量，自行控制

高灵敏度探针

稳定控制所需蒸馏水容量

蒸汽发生器采用高灵敏
度探针，稳定控制所需
蒸馏水容量

