

SimpliMet™ 4000

热压镶嵌机

SimpliMet™ 4000 热压镶嵌机

持久耐用

连续使用环境中可靠性高

SimpliMet 4000 模拟了全球镶嵌量最大的实验室环境，在极端条件下进行了测试。

意外情况少

SimpliMet 4000 可全天候运作，仅需例行维护。强大可靠的预防性检修程序可杜绝意外停工。

操作简易

快速掌握操作

没有进入和退出等菜单系统，前面板涵盖一切操作。开机立即可用，无需等待。新员工经快速培训即能熟练使用。

设置简单，避免失误

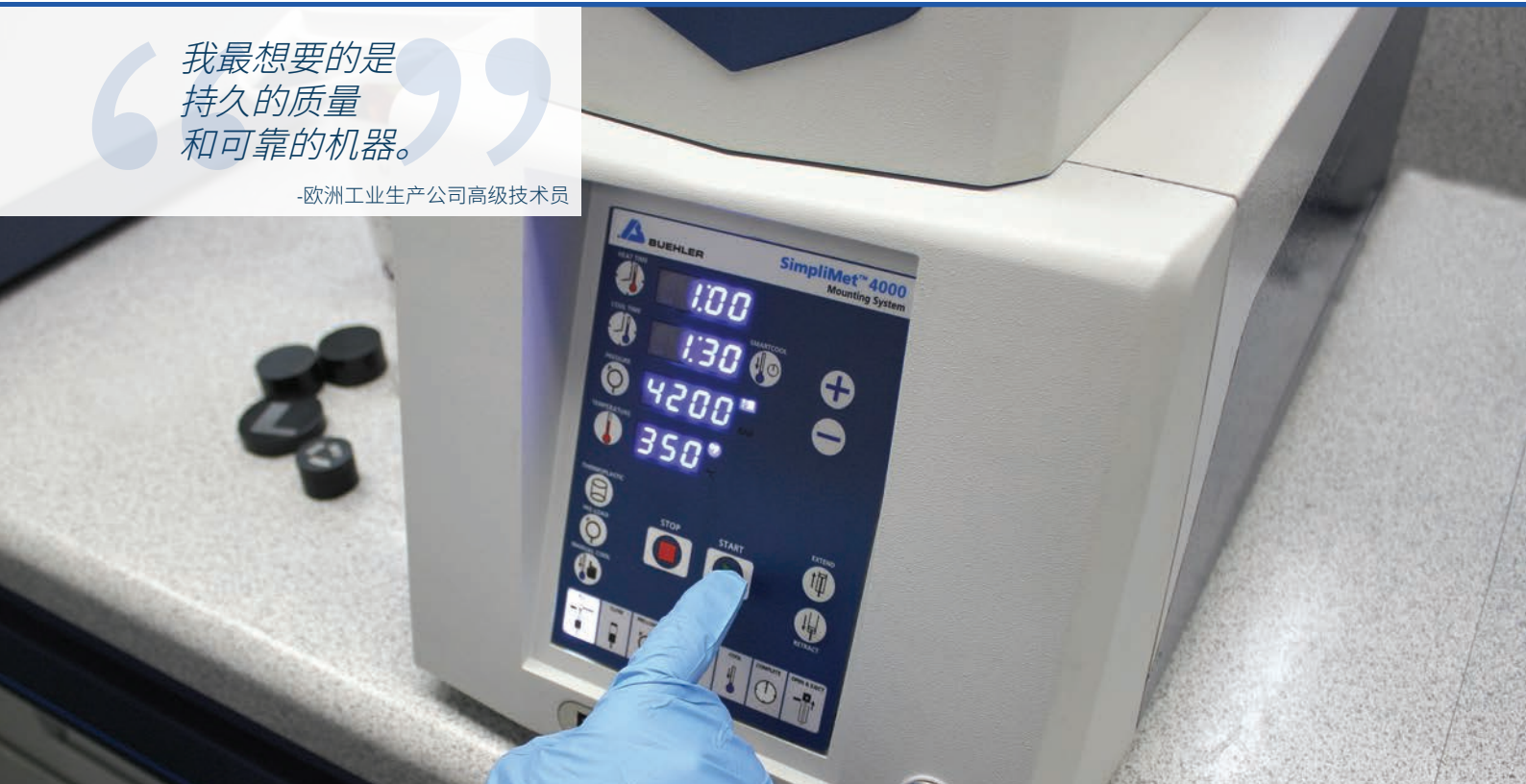
清晰简明的参数设置选择能够减少失误，提高试样质量。

指示直观

控制面板可以一览所有设置以及镶嵌运作状态。

我最想要的是
持久的质量
和可靠的机器。

-欧洲工业生产公司高级技术员





SimpliMet™ 4000 可节省 50% 镶嵌时间，
节省的时间可用于提高生产效率。

- 北美一家航天公司的实验室经理



空间效率高

为实验室腾出更多空间

SimpliMet 4000 宽仅 12.25”(311mm), 能够节省空间用于储藏耗材、放置机器、或方便未来进行扩展。

优化生产力

SimpliMet 4000 在有限的工作台空间上缩短镶样时间, 相对比老式、低效、庞大的机器, 能在同样的空间实现双倍产量。

速度快

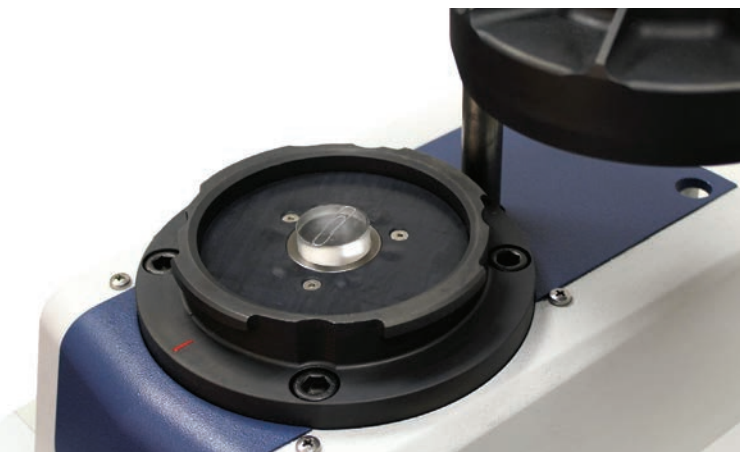
Smart Cool™智能冷却系统节时又省水, 安全性高

传统的冷却系统可能冷却时间设定过长影响效率, 或者设定过短导致镶出高温样品。智能冷却系统可在样品温度达到安全温度时自动停止冷却, 优化每个样品的冷却时间。

创新的模具设计, 快速加热

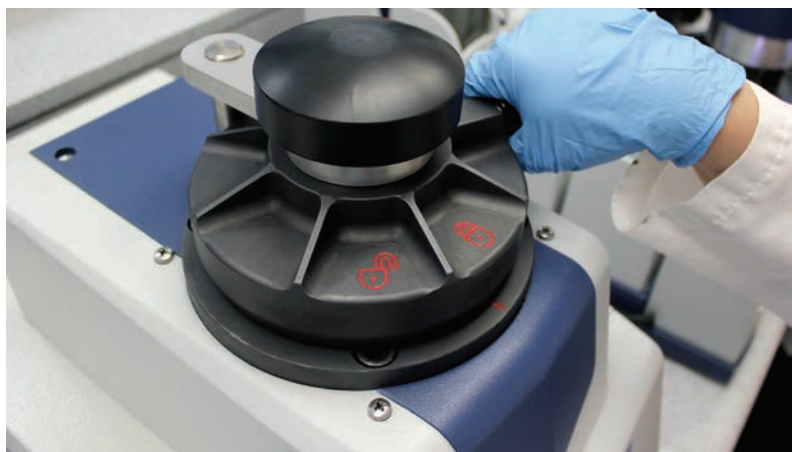
热损失低, 加上高效的排水系统在加热前排出管子内的冷却水, 独特的模具设计实现非常快速的镶嵌。

提供高级功能



灵活

热塑性模式优化 TransOptic™ 等热塑性镶嵌料所需的温度变化曲线，实现完美透明的试样镶嵌。预加载选项可用于通过控制如何施加温度和压力来保护易碎样品。



舒适

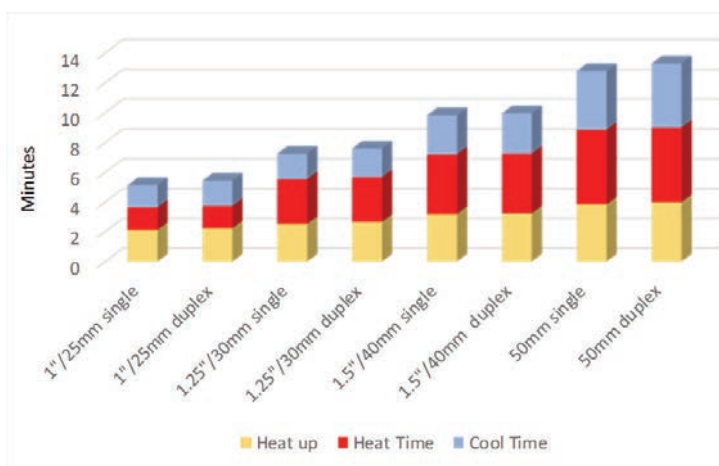
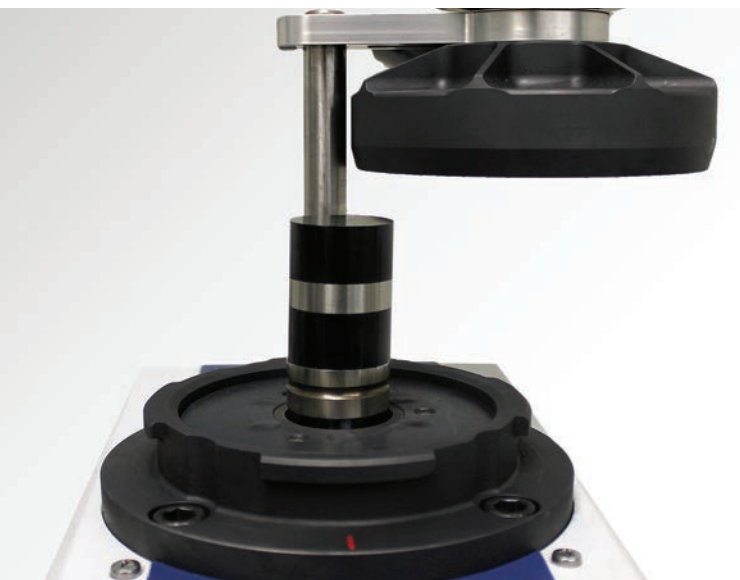
单手操作时也仅需要很小的向下的力便可关闭加热模腔，简单又安全。

“这款机器使用简易，关闭便捷。”

-亚洲钢铁生产实验室经理

产量高

双层镶嵌功能。使用镶嵌双层垫片可使产量倍增。仅需很短的时间就可同时实现双倍样品量的镶嵌。



单次和双层镶样所需时间

*镶样时间的长短取决于使用的镶嵌介质、样品类型/尺寸、水温和其他因素。



热压镶嵌耗材

确保高质量的试样

镶嵌介质能直接影响试样的磨抛效果。镶嵌介质成分不均匀或边缘保护不好将对磨抛过程产生不良的影响，例如延长处理时间，甚至导致重复返工。标乐高质量镶嵌介质与 SimpliMet 4000 完美搭档，保证试样的一致性。同时能满足在镶嵌时间、边缘保护、耐磨性能、镶嵌透明度及更深入分析(如SEM)等多方面的应用要求。标乐提供多种镶嵌树脂供您选择，可针对您的应用为您提供解决方案。

热压镶嵌树脂

PhenoCure



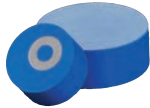
通用型，木粉填充，热固性酚醛树脂
硬度: ~88 Shore D
边缘保护: 更好
颜色: 黑色、红色、绿色

PhenoCure PreMolds



预制酚醛树脂模具
硬度: ~88 Shore D
边缘保护: 更好
颜色: 黑色、红色、绿色

Diallyl Phthalate



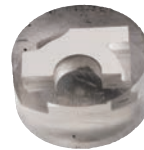
玻璃或矿物填充，热固性树脂，提高耐腐蚀和耐磨性
硬度: ~91 Shore D
边缘保护: 更好
颜色: 蓝色

EpoMet G



矿物填充，热固性环氧树脂，颗粒状
硬度: ~94 Shore D
边缘保护: 最好
颜色: 黑色

TransOptic



透明，热塑性丙烯酸树脂
硬度: ~80 Shore D
边缘保护: 好
颜色: 透明

KonductoMet



石墨和矿物填充，热固性酚醛树脂，导电，当碳不作为分析对象时使用
硬度: ~88 Shore D
边缘保护: 更好
颜色: 黑色

ProbeMet



铜和矿物填充，热固性酚醛树脂，导电，当铜不作为分析对象时使用
硬度: ~94 Shore D
边缘保护: 最好
颜色: 铜色

EpoMet F



矿物填充，热固性环氧树脂，粉末状
硬度: ~94 Shore D
边缘保护: 最好
颜色: 黑色

其他镶嵌耗材

SimpliMet™ 4000 热压镶嵌机可用试样夹来固定细薄样品或不稳定样品，以便制备和分析目标区域。脱模剂防止镶嵌试样黏在模具内部。

SamplKlip



不锈钢金属试样夹

UniClip



相比SamplKlip, 更轻盈, 可热压的塑料试样夹

脱模剂



防止镶嵌试样黏在模具内部

技术规格

操作

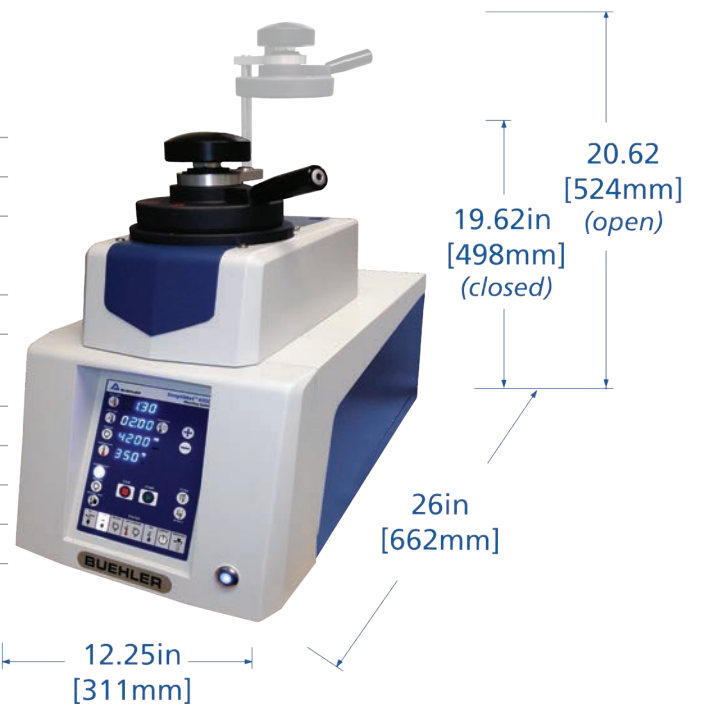
热压操作	自动电动液压
镶嵌模具尺寸	英制尺寸: 1", 1.25", 1.5" 公制尺寸: 25mm, 30mm, 40mm, 50 mm

镶嵌参数

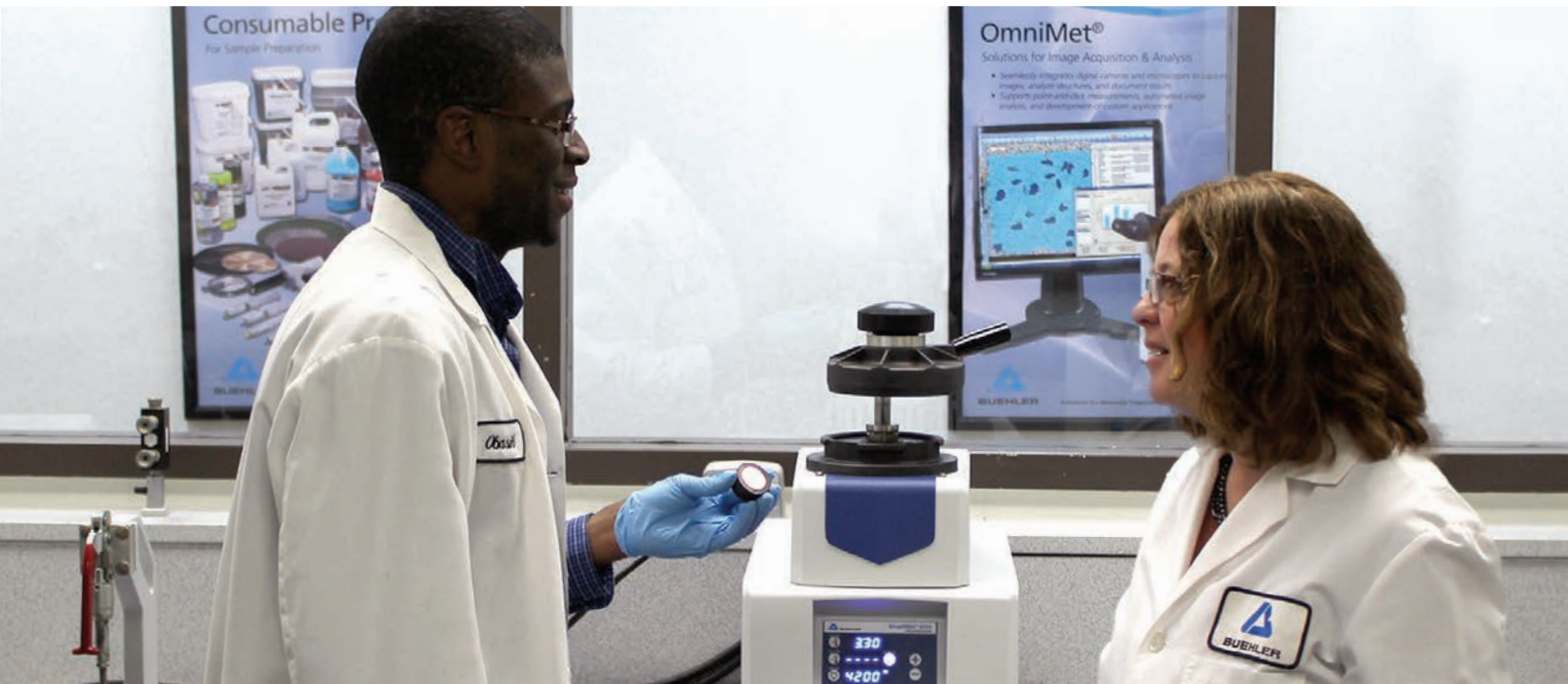
压力	1000 - 4400 psi (80 - 300 bars) 操作压力范围 +/- 10% 可调整增量 50 psi / 5 bar 压力预加载是镶嵌易碎样品时的预压力 350 psi (24bar)
加热时间	用户自定义1-20分钟 可调整增量10秒
加热温度	温度范围120° F - 430° F (50°C - 220°C) 可调整增量 10° F (10°C)
加热功率	1500 Watt @115VAC / 1900 Watts @230VAC
冷却时间	用户自定义或者 Smart Cool 智能冷却 用户自定义时间1-20分钟 可调整增量10秒 Smart Cool 智能冷却系统自动冷却, 直至试样温度达 40° C
热塑性程序	对热塑性树脂如 TransOptic 自动设置正确的参数, 适用于镶样介质的可控线性冷却方式, 得到完美的透明镶嵌样品
最高噪音级	盖子打开, 活塞上升下降时, 机器前方1米处最高62分贝
工作环境	温度: 41° F to 104° F / 5° C to 40° C 湿度: 30-90% 不凝结

电参数

电压/频率	85-264VAC, 50/60Hz 1 相
入水口	1/4" OD 管或 or 3/8" OD 管
出水口	排水: 1/4" ID x 1/2" OD 管 出水: 1/4" ID x 1/2" OD 管
长度	26.00" 660 mm
机器后方至前脚长度	21.25" 540 mm
宽度	12.25" 311 mm
锁紧时的高度	19.62" 498 mm
打开时的高度	20.62" 524 mm
重量	120 lbs 54 kg
遵守标准	CE, PSE, RoHS, WEEE



Approx. Weight: 120 lbs [54kg]



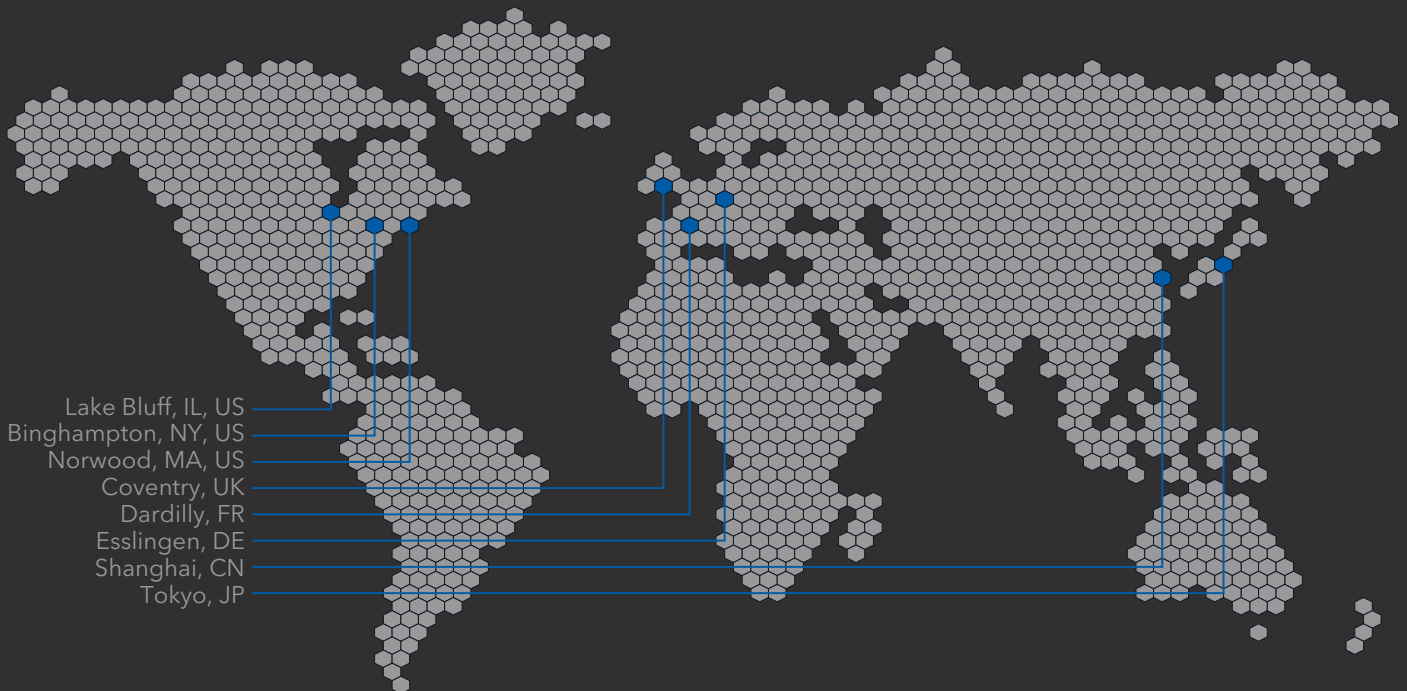
SimpliMet™ 4000 订购信息

Part Number	Description	Voltage/Frequency
Part Number	描述	电压/频率
20-1011-5025	包含25mm模具	85-264VAC, 50/60Hz
20-1011-5030	包含30mm模具	85-264VAC, 50/60Hz
20-1011-5040	包含40mm模具	85-264VAC, 50/60Hz
20-1011-5050	包含50mm模具	85-264VAC, 50/60Hz
20-1011-5001	包含1in 模具	85-264VAC, 50/60Hz
20-1011-5125	包含1.25in 模具	85-264VAC, 50/60Hz
20-1011-5150	包含1.5in 模具	85-264VAC, 50/60Hz

Part Number	附加模具
20-5025	25mm 模具
20-5030	30mm 模具
20-5040	40mm 模具
20-5050	50mm 模具

Part Number	附加模具
20-5001	1in 模具
20-5125	1.25in 模具
20-5150	1.5in 模具

标乐公司全球办事处



BUEHLER

Solutions for Materials Preparation, Testing and Analysis

BUEHLER

41 Waukegan Road, Lake Bluff, Illinois 60044

P: +1 847 295 6500 | 800 BUEHLER (800 283 4537)

W: www.buehler.com | **E:** info@buehler.com

North America-South America Offices

BUEHLER Worldwide Headquarters

P: +1 847 295 6500 | 800 BUEHLER (800 283 4537)

W: www.buehler.com | **E:** info@buehler.com

Europe Offices

BUEHLER Germany - Esslingen

European Headquarters

P: +49 (0) 711 4904690-0

E: info.eu@buehler.com

BUEHLER France - Dardilly

P: +33 (0) 800 89 73 71

E: info.eu@buehler.com

BUEHLER United Kingdom - Coventry

P: +44 (0) 800 707 6273

E: info.eu@buehler.com

Asia-Pacific Offices

BUEHLER Japan

P: +81 03 5439 5077

E: info.japan@buehler.com

亚洲总部

BUEHLER 标乐中国 - 上海

依工测试测量仪器(上海)有限公司

P: (86) 400 111 8683 | **F:** (86) 21 6410 6671

W: www.buehler.com.cn | **E:** info.cn@buehler.com

标乐试样秀 立即扫码关注

