

(低温)生化培养箱 JYB、JYL型



(可选购带玻璃观察窗外型的箱体)

控温范围:(JYB) 0°C~65°C
(JYL) -10°C~65°C
温度波动度:(高温)±0.3°C
(低温)±0.5°C

■ 关键配件

- 进口品牌Pt100铂电阻温度传感器
- 进口品牌冷凝风机
- 进口品牌压缩机
- 进口品牌制冷控制阀



可选配:

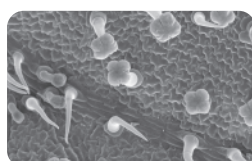
- 彩色触摸屏
- 微型针式打印机
- GPS功能,可手机上随时查看设备、接收报警提示信息

技术参数

型号	JYB-66	JYB-103	JYB-152	JYB-253	JYB-412	JYB-722
	JYL-66	JYL-103	JYL-152	JYL-253	JYL-412	JYL-722
对流方式	强制对流(平衡式)					
温度分辨率	0.1°C					
温度波动度	高温:±0.3°C, 低温:±0.5°C					
温度均匀度	±0.5°C					
控温范围 (可定制更大温度范围)	JYB:0°C~65°C; JYL:-10°C~65°C					
工作环境温度	5°C~30°C					
外型尺寸(mm)W×D×H	565×680×1150	645×700×1255	665×780×1360	800×780×1570	1025×810×1735	1445×810×1735
内胆尺寸(mm)W×D×H	400×370×450	480×390×550	500×460×660	640×460×860	560×530×1390	980×530×1390
内部容积(可定制更大容积)	66L	103L	152L	253L	412L	722L
标配托盘数量	2	2	3	3	4	4
安装功率	648W	780W	840W	1200W	1500W	2100W
运行功率	约130W	约156W	约168W	约240W	约300W	约420W
电源电压	AC-220V 50HZ					
安全保护	制冷系统:压缩机过热、过流、超压保护,冷凝风机过热保护 其他:总电源相序和缺相保护、漏电和短路保护、过载保护					

※ 1、以上技术数据在环境温度+25°C、相对湿度50%RH,设定温度为25°C,且箱内空载的条件下测得。
2、在使用过程中,若箱内实测温度超过60°C,请不要长时间打开照明灯。

应用领域



细菌、微生物培养保存

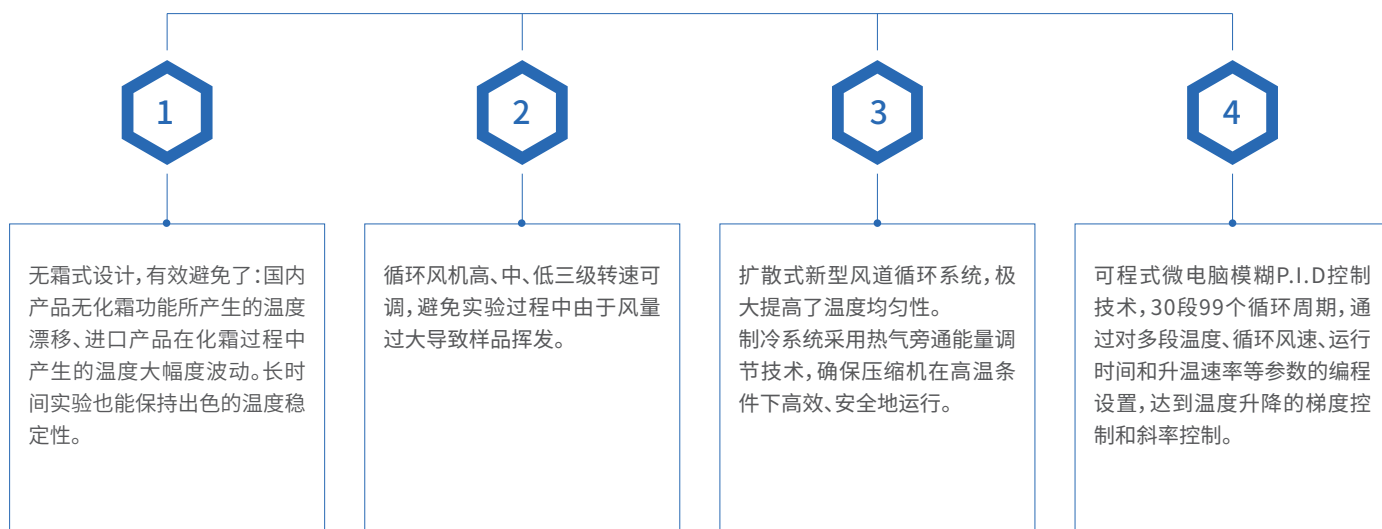


植物育种、育苗实验



水体分析和BOD测定

■ 性能优势



■ 结构特点

