

# ULT系列 硫化物专用预浓缩仪 ULT 7300

ULT7300 硫化物专用预浓缩仪主要适用于检测环境空气、固定污染源中低浓度硫化物组分。本设备采用多级冷阱富集技术，前级冷阱可除去环境空气样品中的水分。富集冷阱采用电子深冷技术，无需液氮，有效富集环境空气中的痕量硫化物。整套预浓缩系统管道采用伴热和惰性化处理，确保硫化物不残留。冷阱不采用吸附剂填料，后期无需更换。

## 硫化物动态稀释仪 (选配)

全惰性管线，硫化氢稀释不损失

10-1000倍稀释倍数

## 硫化物自动进样器 (选配)

8位自动进样器，可接气袋、苏码罐

全惰性管线，适用于硫化物进样



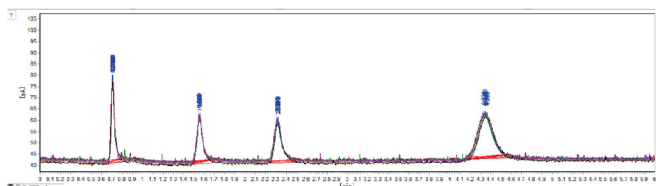
适用  
标准

GB/T 14678-1993 空气质量硫化氢、甲硫醇、甲硫醚和二甲二硫的测定 气相色谱法

HJ 1078-2019 固定污染源废气甲硫醇等8种含硫有机化合物的测定 气袋采样-预浓缩/气相色谱-质谱法

## 深冷富集效果好

系统采用电子深冷技术，无需液氮可达-130℃，从而代替传统液氮制冷捕集方式



7针10mL 5ppb硫化物标气GC-SPD测试谱图

组分	平均保留时间	平均面积	RSD
硫化氢	0.706	90763	0.987%
甲硫醇	1.552	80945	1.541%
甲硫醚	2.316	94444	0.655%
二甲二硫醚	4.344	193507	0.845%



## 抗干扰能力强

系统采用多级冷阱富集，前级冷阱除水，后级富集，有效去除空气采样干扰。

## 不换冷阱成本省

冷阱中不含吸附剂填料，后期无需更换冷阱，减少运维成本。

## 全惰性化流路

全气路管道、阀路、接头采用惰性化处理，确保硫化物不残留，不损失。



## 硫化物便携动态

DD1000S 硫化物专用动态稀释仪



### 针对硫化氢 极易吸附物质的稀释特点

- 惰性音速喷嘴设计，硫化物不会被传统MFC吸附
- 全程惰性管道设计，避免金属管线吸附硫化物
- 10-1000倍稀释倍率，满足标气稀释要求
- 可将标气充入气袋保存，符合各类气袋法检测要求

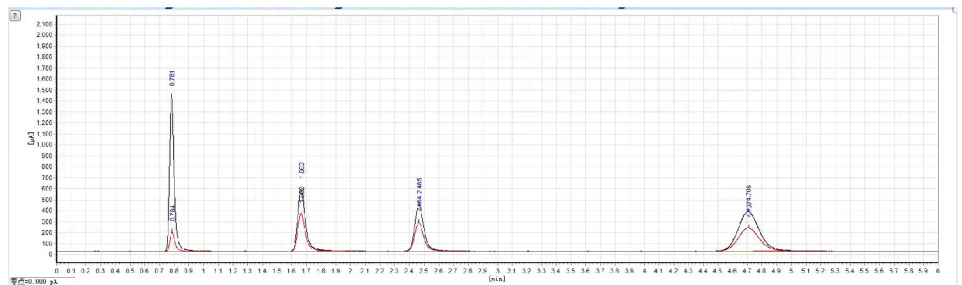
## 硫化物动态稀释效果

黑色：

专用动态稀释仪配5ppb硫化物标气

红色：

传统气袋手动配5ppb硫化物标气



## 硫化物便携动态

静态稀释仪 SD7000

### 压力稀释模式 适用于硫化物稀释特点

- 采用压力稀释模式，硫化物不会经过MFC，导致吸附
- 全程惰性伴热管道设计，避免硫化物吸附
- 初始200倍稀释倍数，二级稀释可达40000倍，满足各类稀释需求
- 可将标气充入苏码罐保存，符合各类罐采样分析要求

