

# 正置荧光显微镜



## LF100

大视野  
观察舒适

4K+相机  
同步成像

激发块/光源  
一体化

大屏显示  
信息清晰

电动化  
简单易用

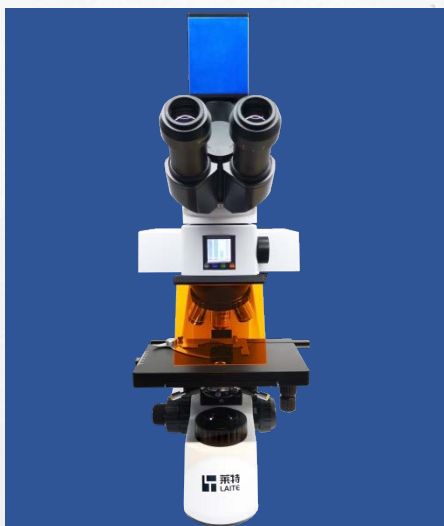


大载物台  
上样方便

LED 光源  
长寿命

# LF100 系列 正置荧光显微镜

- 优良的光学系统，可提供卓越的光学性能
- 高质物镜和大视野目镜，成像清晰，视野广阔
- 电动化切换观察，大屏清晰显示信息，操作更简易和便捷
- 模块化设计，可配特殊观察附件，扩展功能丰富



广泛应用于生物、医学、制药等领域，是医疗、教学、科研的理想仪器

# 观察舒适、方便

Comfortable and convenient observation

01

## 三目观察



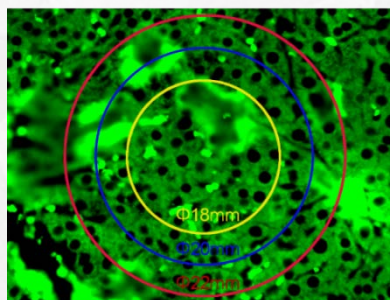
观察筒 30 度倾斜，眼点高度可调，使观察姿态更舒适，颈与肩得到放松。

数码成像接口可安装显微相机或平板相机进行数码成像观察。

02

## 大视野观察

大视场范围直径 22mm 平场目镜，对比视场直径 18mm 或 20mm，视野更大观察内容更全面，样本观察更快速。



## 可调节瞳距

03

目镜可调眼瞳距离，范围 53-78mm，方便眼瞳距离不相同的使用者交替使用。

03

# LED 荧光激发，高效、方便

LED fluorescence excitation, efficient and convenient

01

方便简单



LF100 的模块化设计，荧光激发模组集成荧光激发光源和荧光激发块，操作简单，荧光观察更方便。

02

电动荧光模块

- 大功率 LED 光源，循环风散热，使用寿命更长
- 电动化操控，一键操控功能，大屏显示清晰，
- 多片透镜高效聚光，光强更高，光斑均匀
- 光强记忆，荧光通道切换无需二次调节
- 高品质带通滤光片，独立通道，荧光更纯洁明亮
- 即开即用，开/关机无限时要求，无须预热

名称	UV 紫外激发组 DAPI	B 蓝色激发组 FITC	G 绿色激发组 TRITC	G 绿色激发组 mCherry
激发	360/45nm	470/30nm	543/20nm	564/20nm
发射	470/30nm	525/20nm	585/25nm	610nm

注：激发滤光片可以根据客户的应用要求配置波段，详情请咨询我司。

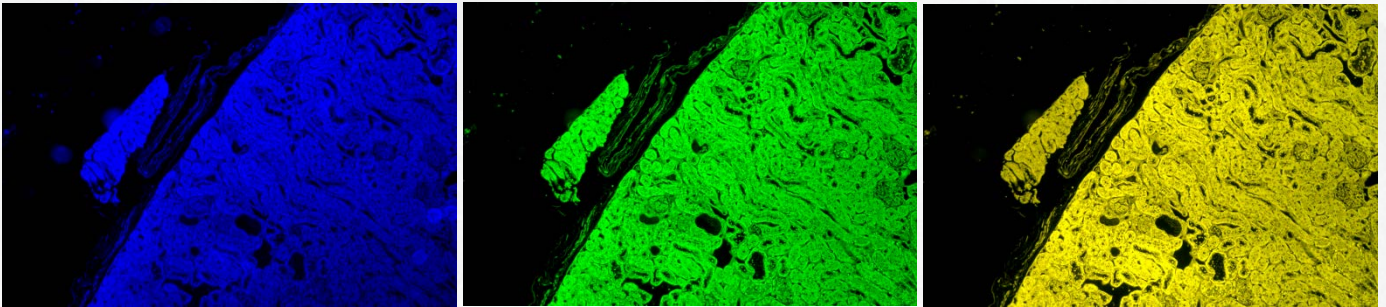
04

# 操作轻松、简单

Comfortable, simple and convenient operation

01

荧光效果



02

大台面载物台

双层机械式载，大尺寸台面，大移动范围，

柔性移动手柄，使载物台移动方便顺畅。

样品夹拨把翘起，方便上下样品。



05

# 操作轻松、简单

Comfortable, simple and convenient operation

03

## 低手位

低位调焦手轮，直径大小适中，操作手感更舒适。

单指式旋转方式，只需单指按住微调旋转轮，可快速对焦，操作便捷高效。

带上限位及松紧调节，避免压损样品，方便不同握力的使用者。

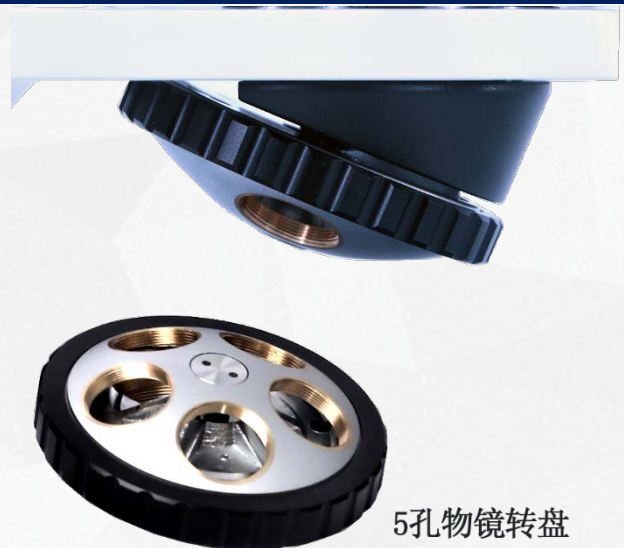


04

## 定位精准

物镜转换器最多装载 5 个物镜，满足不同倍数下观察的需要。

内向式滚珠内定位，定位准确清晰，齿纹旋转环，方便转动。



5孔物镜转盘

06

# 操作舒适、简单、方便

Comfortable, simple and convenient operation

05

## 亮度均匀



聚光镜，高度可调节，非球面镜片，高数值孔径，聚光强，视场亮度均匀一致。

带可调孔径光栏，标记对应倍数物镜的光栏调节值。

快拆卸安装架，方便更换如相差或暗场聚光镜，以满足各种观察需要。

06

## 调节方便

电源开关和亮度调节分别设在机身左右下侧，且亮度调节旋钮在调焦手轮下面，方便快速操作。

内置可调视场光栏，调节环和灯座一体，调节方便。



07

# 操作舒适、简单、方便

Comfortable, simple and convenient operation

07

## 便携式提手



显微镜后背设置了便携式提手，使搬运显微镜更为方便。

08

## 显微成像系统

为客户提供 230-2100 万像素高灵敏度的显微镜相机选择，满足不同应用需求。

配套成像软件，可连接电脑进行图像采集、保存、分析等功能，软件终身免费升级。



08



# 长效 LED 光源，色温柔和照明

Long-term LED light source, excellent concentrating lighting

01

## 长效 LED 光源



LF100 照明光源采用大功率高亮度 LED 照明，色温柔和，节能环保，寿命长。

可安装滤光片，对称 U 形指凹位，方便取放。

02

## 高质成像物镜

LF100 荧光显微镜提供多套高品质成像物镜，包含 4/10/20/40/60/100 倍平场消色差物镜，以及相衬、暗场、偏光专用物镜选配。



09

# LF100 系列规格

## LF100 series specifications

光学系统	无限远色差独立矫正光学系统
观察方式	明场、荧光、偏光(选配)、相衬(选配)
机械筒长	$\infty$ f=200
放大倍数	40X-1000X、40X-1500X(选配)、40X-2000X(选配)
照明	大功率高亮度 LED 光源, 色温 4000-4300K, 可调节亮度
	滤光片装载座, 安装 $\phi$ 30mm
	黄、绿、蓝三种滤色片(选配)
荧光激发模块	LED 激发光源, 主动风冷, 0-100%线性调节, 1.44 寸显示屏, 寿命 $\geq$ 30000h
	通道数 2/3/4, 电动切换
	UV 紫外激发组 DAPI: EX360/45nm, EM470/30nm
	B 蓝色激发组 FITC: EX470/30nm, EM525/20nm
	G 绿色激发组 TRITC: EX543nm/20, EM585/25nm
	支持激发波段定制
镜筒	铰链式三目观察筒, 30° 倾斜, 高眼点, 100%分光, 屈光度可调, 瞳距 53-75mm
目镜	平场大视野目镜 WF10X/22mm/WF15X/17mm(选配) /WF20X/13mm(选配)
物镜	Plan 4X N.A0.10 W.D16.15mm/UPlanFLN 4X N.A0.13 W.D17.15mm(选配)
	Plan 10X N.A0.25 W.D9.57mm/UPlanFLN 10X N.A0.3 W.D7.68mm(选配)
	Plan 20X N.A0.40 W.D1.04mm (选配) /UPlanFLN 20X N.A0.50 W.D1.96mm(选配)
	Plan 40X N.A0.65 W.D0.55mm/UPlanFLN 40X N.A0.75 W.D0.78mm(选配)
	Plan 60X N.A0.80 W.D0.50mm(选配)
	Plan 100X N.A1.25 W.D0.21mm /UPlanFLN 100X N.A1.3 W.D0.15mm(选配)
调焦	低手位左右同轴调焦手轮, 限位和锁紧装置, 微调精度 0.002mm, 调焦行程 25mm
物镜转盘	4 孔内定位转盘, 滚珠定位, 内倾斜, 有防霉装置
载物台	双层机械载物台, 尺寸 210x140mm, 移动范围 75x50mm, 带移动尺和片样品夹
聚光镜	阿贝聚光镜, 可升降, 数值孔径 N.A1.25, 带可调孔径光栏
	干式暗场聚光镜(选配)
	湿式暗场聚光镜(选配)
相衬组件 (选配)	相衬聚光镜(转盘式、拉板式、插板式)
	平场消色差相衬物镜(10X、20X、40X、100X)



业务热线: 400-189-8960/ 18024548908

官网地址: [www.lit-tech.com](http://www.lit-tech.com)

业务邮箱: [sales@lit-tech.com](mailto:sales@lit-tech.com)

公司地址: 广州市南沙区市南大道 230 号



扫一扫, 咨询我们