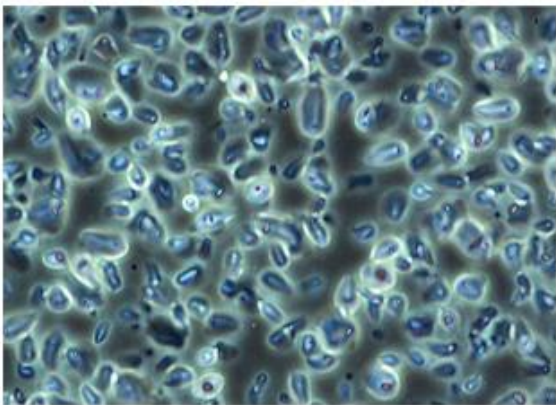


倒置生物显微镜

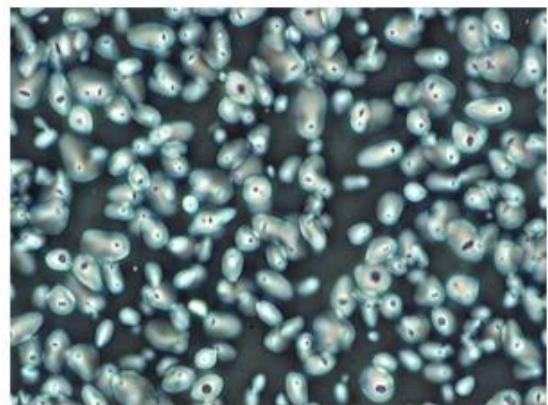
MHIL150



数码成像实拍效果图



正相衬观察



负相衬观察

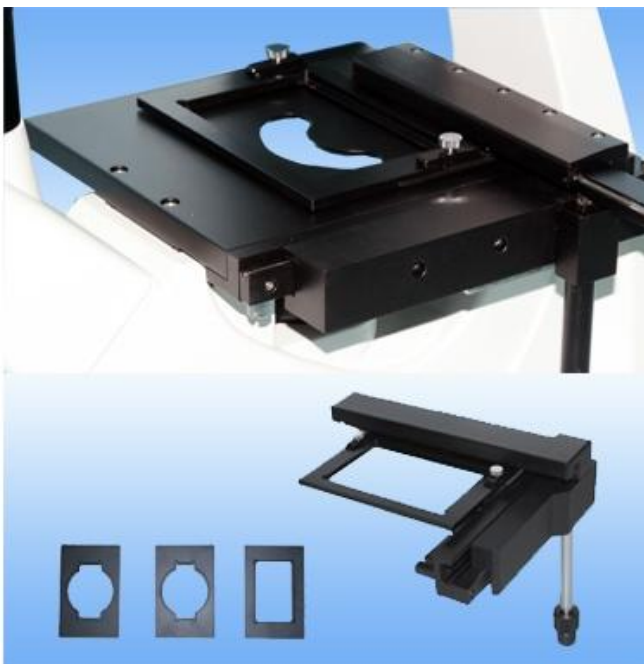
MHIL150 型倒置显微镜是一种倒置型生物显微镜，采用优良的无限远光学系统，可提供卓越的光学性能。流线型的设计理念，紧凑稳定的高刚性主体，充分体现了显微操作的防振要求。超长工作距离聚光系统可对高培养皿或圆筒状烧瓶进行无沾染培养细胞观察，照明系统充分考虑散热性与安全性，人机工程学设计理念，使操作更方便舒适安全，空间更广阔。相衬装置可附加在光路中，以实现相衬显微观察。本仪器可对细胞组织，透明液态组织进行显微观察，也可对培养皿中的培养组织进行动态显微观察，可应用于科研院所、高等院校、医疗卫生、检验检疫、农牧乳业等部门。

● 观察系统

双目镜筒 45°倾斜，大视野双目镜 10X(Φ 22mm)，视野清晰平坦。

双目瞳距调节范围:48-75mm。

三目镜筒可自由切换目视观察与显微摄影。



● 移动式机械载物台

低手位移动手轮，使用者操作载物台时更方便舒适，可拆卸式机械移动载物装置可以满足不同高度培养皿观察需要。

配备三种不同规格的培养皿托板，适用于不同培养皿的观察。

载物台尺寸:224mmx208mm

移动范围:112mmx79mm

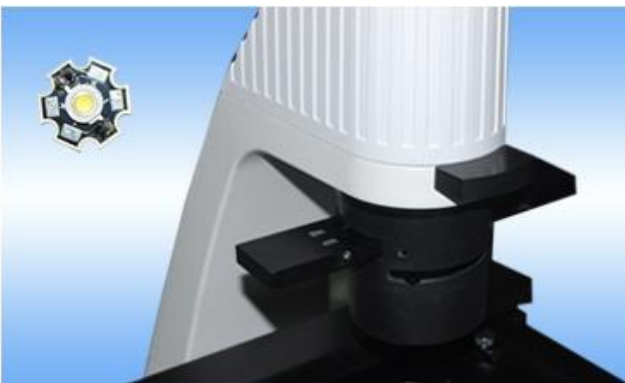
- **便携式提手**

人性化设计，显微镜后背设置了便携式提手，使搬动显微镜更为方便。



- **透射照明系统**

内置式卤素灯照明装置：采用 9W LED 照明(亮度可调)，不仅能对通常的明视场观察法，还能对相衬观察法提供清晰鲜明的显微观察象。超长工作距离聚光镜，工作距离 70mm，可对高培养皿或圆筒状烧瓶进行无沾染培养细胞观察。



- **相衬观察**

在聚光镜的插槽内，插入相衬插板，根据所使用相衬物镜，将相匹配的相衬环推入光路，即可进行相衬观察，简洁实用，适合于一些基本的相衬观察场合。(适配 10X、20X、40X 相衬观察)

- **搭配高灵敏、高分辨率显微镜摄像头**

连接显微镜进行数码成像观察，提供 500-2000 万像素满足不同应用类型显微镜摄像头及配套成像软件，可连接电脑进行图像采集、保存、处理、分析、共享等功能，可提供 SDK 二次开发，软件终身免费升级。



倒置生物显微镜 MHIL150 配置表					
主要参数	总放大倍数	100X~400X(标准配置)			
	机械筒长	∞			
	物镜共轭距离	∞			
目 镜	平视场大视野目镜	WF 10X	视场: Φ22mm	目镜接口 Φ30mm	齐焦距离 10mm
	对中望远镜				
目镜筒	45°倾斜, 双目瞳距调节范围: 48 ~75mm, 眼点高度从台面起高为 400mm。				
明场物镜	放大倍率	数值孔径	工作距离 (mm)	盖玻片厚度 (mm)	焦距
	4X	0.1	21	0.17	50
相衬物镜	10X	0.25	4.3	0.17	20
	20X	0.4	8	0.17	10
	40X	0.6	3.5	0.17	5
转换器	四孔转换器				
调焦机构	粗微动同轴, 微动格值:2μ, 粗动松紧可调, 带锁紧和限位装置, 有效调焦行程 11mm				
聚光镜	长工作距离聚光镜, 工作距离 70mm, 带插板式相衬装置				
载物台	移动范围 (横向 X 纵向): 112mmX79mm, 移动尺可拆卸				
	培养皿托板	86mm (宽) X129.5mm (长), 可适配圆形培养皿Φ87.5mm			
		34mm (宽) X77.5mm (长), 可适配圆形培养皿Φ68.5mm			
		57mm (宽) X82mm (长)			
相衬系统	相位相衬	拉板式相衬聚光镜, 相衬环中心可调			
照明系统	9W LED, 亮度可调				
滤色片	磨砂玻璃, 蓝滤色片				
调校工具	内六角扳手 (M4、M5)				



广州市明慧科技有限公司

广州市天河区高普路 97 号 OA 云谷 C201A

邮 编: 510640

电 话: +86-020-87096762

E-mail: minghui88@163.com

官 网: www.gzmhkj.com.cn