



MudChecker 钻井液分析仪

—用于油、水、固相及盐度快速测定



MudChecker 采用当前国际最新技术，提供了一种创新方法用于快速测定油基和其它非水基钻井液中油、水、固相含量及盐度。仪器采用手持式设计，可在短短 3 分钟内提供高精度和可重复性的测试结果，较传统测试方法相比，极大提高了测试效率和操作安全性。

特色：

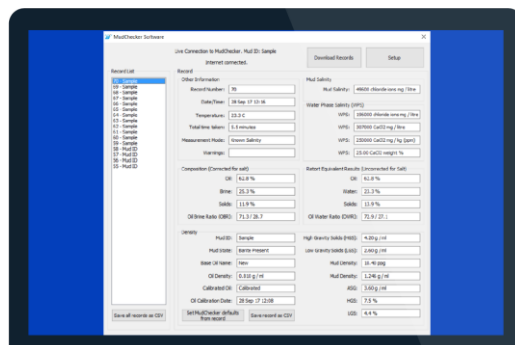
- 提供高精度和重复性结果，不同用户测试同一样品，组分结果可达±0.5%精度。
- 较传统蒸馏和滴定方法相比，测试速度快 5 倍以上，可让工程师对样品组分的变化作出快速响应，这点当钻遇复杂地层时显得尤为重要。
- 经过 CE 认证，操作过程不发热、不冒烟、无需化学品，减少实验风险，确保符合 HSE 要求。
- 坚固的手持式外壳。
- 可充电电池操作。
- 简洁及清晰的数据显示。
- 仪器符合 CE、FCC、EN61010、EN61326-1、RoHS、WEEE 标准。



地址：湖北省武汉市武昌区中南路 7 号中商广场写字楼 A3418 邮编：430071
电话：027-87250012 邮箱：info@oillabtech.com 网址：www.oillabtech.com

输出结果:

- 油、盐水和固相组成（校正盐度）
- 油盐水比（OBR）
- 油、水和固相组成（未校正盐度，等同于蒸馏法）
- 油水比（OWR）
- 泥浆盐度（离子 mg/L）
- 水相盐度（离子 mg/L, CaCl₂ mg/L, CaCl₂ mg/kg（ppm）, CaCl₂ 重量%）
- 平均固相比重（ASG）
- 高比重固相（HGS）
- 低比重固相（LGS）
- 样品温度
- 测试日期和时间
- 总测试时间



技术参数:

- 尺寸: 250×86×34mm
- 重量: 480g
- 额定电压: 5V
- 额定电流: 500mA
- 操作温度: 5~40°C
- 测试时间: 3 分钟/样品
- 样品量: 约 100ml

可选附件:

- MudChecker 培训课程
- 软件服务
(软件、维护、系统升级和支持)
- DSX7 稀释液（盐度测试时用）
- MudChecker 固定装置
- 备用探头罩

产品编号:

- 365-21-ES: 主机; 测定油、水、固含及盐度, 即显结果
- 365-20-4: DSX7 稀释液, 12 瓶/箱
- 365-20-200: 可选固定装置
- 365-20-2: 可选探头罩

中国区独家总代理:

奥莱博（武汉）科技有限公司
OilLab (Wuhan) Technology Co.,Ltd
电话: 135-4529-8438 或 027-87250012
Email: xiaolin.lee@oillabtech.com
官网: www.oillabtech.com



地址: 湖北省武汉市武昌区中南路7号中商广场写字楼 A3418 邮编: 430071
电话: 027-87250012 邮箱: info@oillabtech.com 网址: www.oillabtech.com

OFITE 主要产品目录:

钻井液分析仪器:

- 手摇式粘度计
- 800 型旋转粘度计
- 900 型全自动数显粘度计
- 1100 型高温高压流变仪
- 130-77 高温高压流变仪
- 在线流变仪
- Mud Watcher 泥浆在线监测仪
- MudChecker 泥浆分析仪
- Mud Aid™ 泥浆在线辅助仪
- 各种中压 (API) 失水仪
- 各种高温高压失水仪
(175mL/500mL/二联/四联/动态)
- 渗透性封堵/堵漏仪 (PPT/PPA)
- 数显式极压润滑仪
- 润滑性评价系统 (LEM)
- 各种滚子加热炉及老化罐
- 高温高压动态腐蚀仪
- 动态线性膨胀仪
- 固相含量仪
(10mL/20mL/50mL/五联)
- 粘附系数测定仪
- 电阻率测试仪
- 电稳定性测试仪
- 毛细管吸入时间测定仪 (CST)
- 活度测试仪
- 泥浆密度计
- 各种搅拌器/吴茵混调器
- Garrett 气体测定器
- 各种现场测试工具箱

固井实验仪器:

- 各种稠化仪
- 各种高温高压养护釜
- 水泥石三轴机械性能测试仪
- API 水泥抗压强度仪
- 超声波水泥分析仪 (UCA)
- 静胶凝强度测定仪 (SGSM)
- 水泥膨胀/收缩测试仪 (VCED)
- 水泥浆气/液窜分析仪
- 水泥渗透率测试仪
- API 恒速搅拌器 (1L/4L)
- 搅拌式失水仪
- 高温高压失水仪 (175mL/500mL)
- 各种旋转粘度计
- 高温高压流变仪

岩心分析仪器:

- 岩心分析离心机
- 岩心伽马射线测量仪
- 各种渗透率测试仪
- 地层伤害及渗透率测试系统
- 气体孔隙度仪
- 岩心抽空饱和仪
- 岩心钻床
- 岩心修整锯

压裂液测试仪器:

- 恒速搅拌器
- 压裂支撑剂抗压强度仪
- API 旋转粘度计
- API 高温高压耐腐蚀流变仪
- 各种高温高压失水仪

