

倒置生物显微镜 LB200



数码同步成像

大视野
观察舒适

LED 长效照明



长工作距离

优异相衬观察

人体工程学

流线型机身

柔性低手位操作

LB200 系列 倒置生物显微镜

- ☑ 采用优良的无限远光学系统，可提供卓越的光学性能
- ☑ 流线型紧凑稳定的高刚性主体，体现了显微操作的防振要求
- ☑ 长工作距离可对高培养皿培养细胞观察
- ☑ 人机工程学设计理念，操作更方便舒适安全，空间更广阔



可应用于细胞培养观察、活体组织观察、细胞动力学研究、药物筛选和药效评估、组织工程和再生医学等研究领域

观察舒适、方便

Comfortable and convenient observation

01

三目观察



铰链式三目观察筒，45° 倾斜，瞳距 55-75mm 屈光度可调节。

可通过成像接口安装显微镜相机，实现数码屏成像观察。

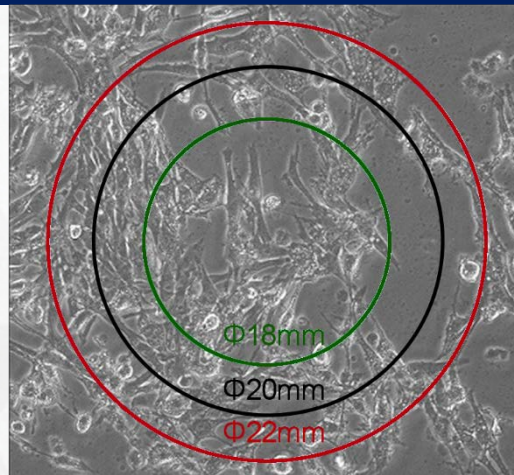
可同时在目镜/数码成像屏幕进行观察。

02

大视野观察

采用大视场目镜 10X/22mm，视野清晰平坦，对比视场 18mm 或 20mm，视野更大观察内容更全面，样本寻找观察更快速。

对于需要全景视图的样本，拥有大视场范围的显微镜是更为正确的选择。



锁定目镜

03



设置目镜锁定螺丝，可以对目镜进行定位锁住，防止目镜被灰尘等颗粒污染或掉落。

03

操作轻松、简单

Comfortable, simple and convenient operation

01

流线型机身

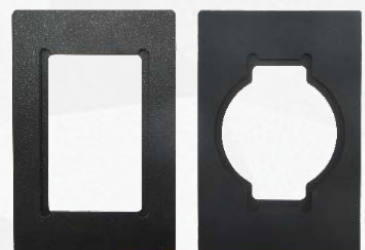


LB200 采用铝合金一体压铸成型，具有流线型结构外观机身，结构紧凑，稳定可靠，为优异的光学性能发挥提供基础保障，同时简洁的机身使观察操作更为舒适和简单，占用空间位置小，非常适用在空间较小的细胞房里使用。

02

多功能载物台

多功能移动载物台采用固定平台与移动尺结合，双层机械式，使用者操作移动观察时方便舒适。移动尺预安装多功能载物片座，并配备三种不同规格的培养皿托板，用于不同培养皿或切片的观察；同时，可拆卸移动尺，满足不同高度培养皿观察需要。



04

操作舒适、简单

Comfortable, simple and convenient operation

03

低位柔性手柄



柔性 X/Y 轴低手位移动手柄与调焦手轮基本在同一高度，操作间隔距离空间充足，互不干扰，使移动及调焦操作更加方便舒适。

04

后倾转盘

得益于一体成型简洁机身，载物台下的空间简洁开阔，机械部件都包裹在机身内，物镜转盘采用后倾式，这些设计使转换物镜观察时更为轻松方便。



05

操作舒适、简单

Comfortable, simple and convenient operation

05

柔顺调焦手轮

柔顺调焦手轮，快速对焦，光源调节方便
左/右低手位同步调焦手轮，粗调扭矩可调，
并可锁定高程。

粗/微调同步调焦，微调带有行程标记，最小
格值 2 μ m，有效调焦行程 11mm。

人机工程设计，手轮大小握感适中方便快捷
调焦。

照明光源开关按键及亮度旋钮分别设置在
左右手轮下方，观察照明调节更为方便。



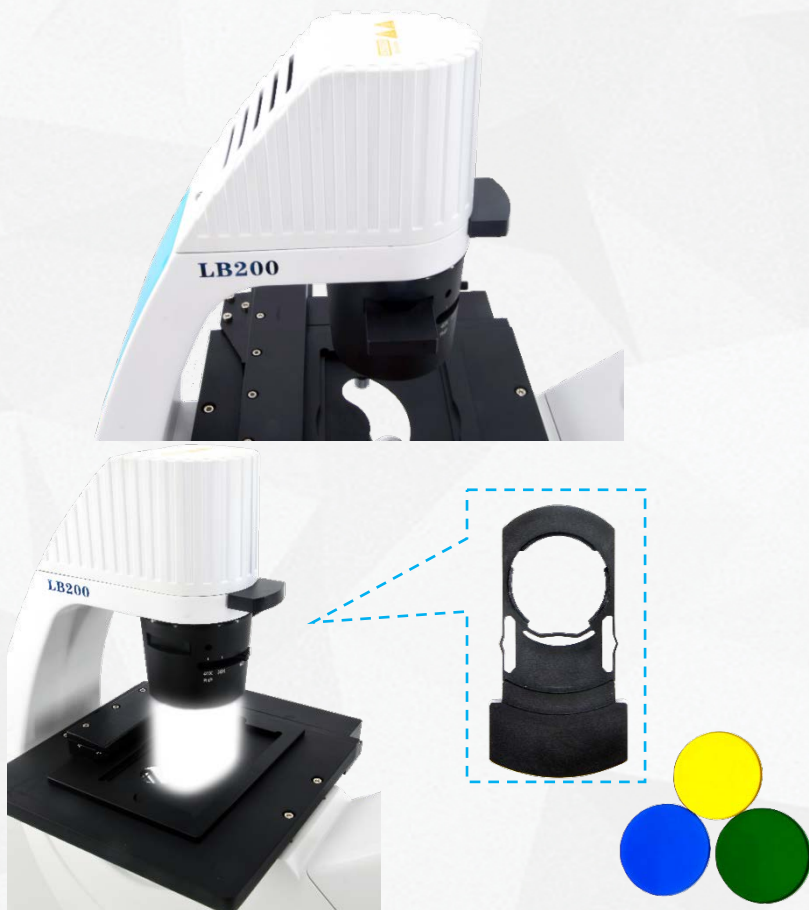
06

长效 LED 照明及出色相衬成像

Long term LED lighting and excellent phase contrast imaging

01

长效 LED 照明



LED 照明光源灯室与机身融合，内置照明，采用进口大功率 LED 灯珠，照明亮度更高，更均匀，色温更暖和，不仅为明场观察提供出色的照明，还能为相衬观察提供清晰鲜明的显微观察像。

为满足不同颜色需要，设计前置拔插式滤光片插板/插槽。

长工作距离

02



聚光镜工作距离长达 70mm,并可拆卸长卸，当拆下聚光镜后纵向空间可 > 150mm，足够宽的空间为大型细胞培养皿提供观察，如细胞工厂的观察。

07

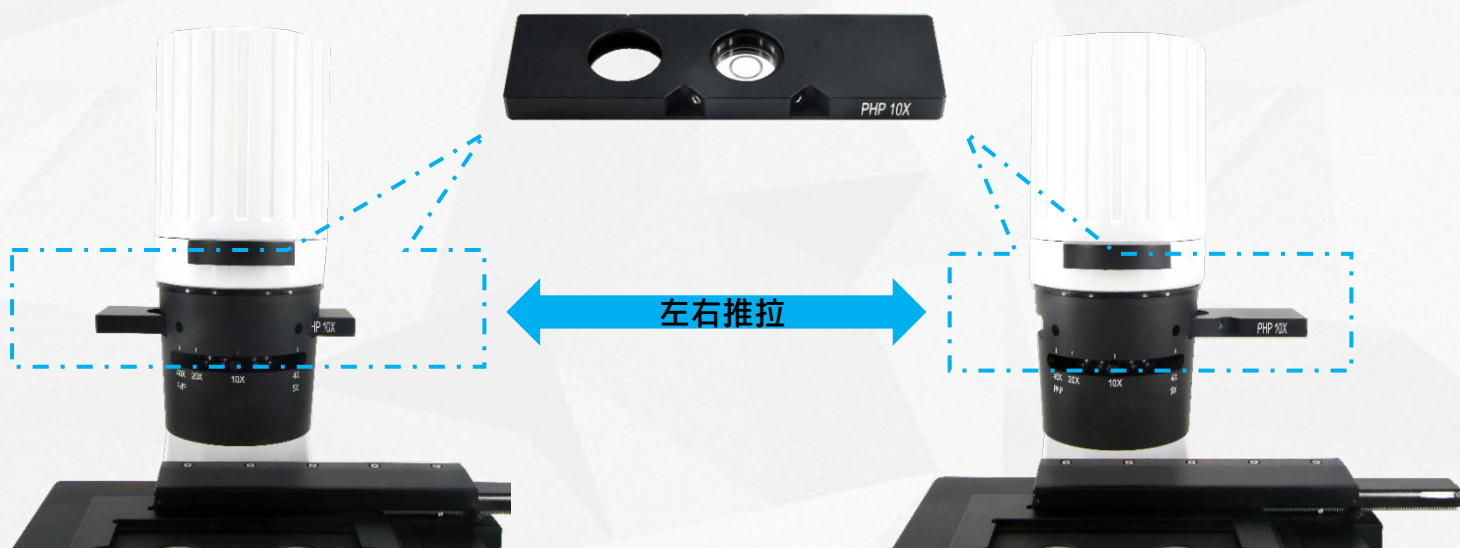
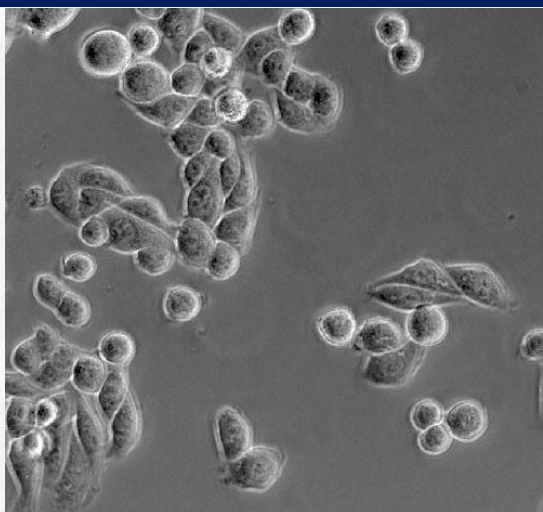
长效 LED 照明及出色相衬成像

Long term LED lighting and excellent phase contrast imaging

03

优异相衬成像

采用双向推拉方式在明场/相衬观察间快速切换，相衬板安装在聚光镜中部，高度适中方便切换，相衬板提供 2/3 个孔位，可同时安装 10X/20X/40X 相衬环。



高质成像

High quality imaging

01

多种类型物镜选择



LB200 系列倒置生物显微镜提供一套高品质成像的物镜，包含 4/10/20/40/60 倍长工作距离平场消色差物镜，以及 10/20/40 倍长工作距离相衬物镜，满足对培养细胞生长观察或组织切片的观察。

02

显微数码成像

提供 230 - 2100 万像素满足不同应用类型显微镜相机及配套成像软件，可连接电脑进行图像采集、保存、处理、分析等功能，软件终身免费升级。



09

LB200 系列规格

LB200 series specifications

光学系统	无限远独立校正光学系统
观察方式	明场、相衬
照明	高亮度 LED 光源，可调节亮度
	可拆卸滤光片板，安装 $\phi 30\text{mm}$
	磨砂玻璃、蓝滤色片
观察筒	铰链式三目观察筒， 45° 倾斜，高眼点，5:5 分光，屈光度可调，瞳距 55-75mm
目镜	平场大视野目镜 WF10X/22mm
	对中望远镜
物镜	L Plan 4X N.A0.15 W.D25.9mm F.N22mm 1.2mm
	L Plan 10X N.A0.25 W.D4.27mm F.N22mm 1.2mm
	L Plan PHP 10X N.A0.25 W.D4.27mm F.N22mm 1.2mm
	L Plan 20X N.A0.40 W.D8.0mm F.N22mm 1.2mm
	L Plan PHP 20X N.A0.40 W.D8.0mm F.N22mm 1.2mm
	L Plan 40X N.A0.60 W.D3.5mm F.N22mm 1.2mm
	L Plan PHP 40X N.A0.60 W.D3.5mm F.N22mm 1.2mm
L Plan 60X N.A0.70 W.D2.98mm F.N22mm 1.2mm	
调焦	低手位左/右同轴调焦手轮,粗/微同轴，带限位和锁紧装置，微调精度 0.002mm，调焦行程 11mm
物镜转盘	4/5 孔内定位转盘，滚珠定位，后倾斜，有防霉装置
聚光镜	长工作距离 70mm，可拆卸，数值孔径 N.A0.30，带可调光栏
相衬	2/3 孔相衬环板，相衬环 10X/20X/40X，中心可调
载物台	机械多功能载物台,固定载物台 224x208mm,移动范围 130x79mm，移动尺可拆卸
载物托板	多功能载物片座 (86x129.5mm/ $\phi 87.5\text{mm}$ 、34x77.5mm/ $\phi 68.5\text{mm}$ 、57x82mm)
成像接口	0.5X、1X C-MOUNT 国际标准接口

