

# 金相显微镜

## LM100



数码  
同步成像

大视野  
观察

双 LED 照明

操作简便

落射/透射  
双观察

稳定可靠

偏光观察



# LM100 系列 金相显微镜

- 采用优良的光学系统，可提供卓越的光学性能
- LED 透射/反射双光源照明，使用寿命长，亮度高
- 模块化设计，后续可升级，偏光、暗场、荧光观察等功能
- 符合人机工程学要求，造型美观，操作更方便舒适



可广泛应用于金属学、矿物学、精密工程学、电子学等研究领域

# 观察舒适、方便

Comfortable and convenient observation

01

## 三目观察



三目观察筒，可连接显微相机进行数码成像，通过拉杆自由切换目视或数码成像观察。

30° 倾斜，眼点高度可调，使观察姿态更舒适，颈与肩得到放松。

02

## 瞳距可调

目镜可调眼瞳距离，范围53-75mm，方便眼瞳距离不相同的使用者交替使用。



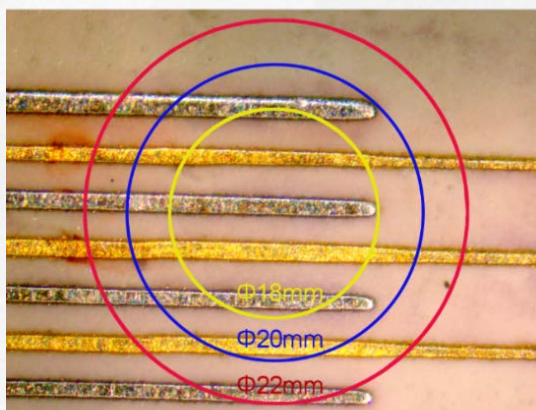
03

# 观察舒适、方便

Comfortable and convenient observation

## 大视野观察

03



大视场范围直径 22mm 平场目镜，对比视场直径 18mm 或 20mm，视野更大观察内容更全面，样本观察更快速。

# 操作轻松、简单

Comfortable, simple and convenient operation

01

## 大台面



双层机械式载物台，具有大尺寸台面，双移动尺(XY 轴)，移动范围大。

采用同轴齿轮传动,结合 XY 同轴柔性操作移动手柄，移动更方便顺畅。

04

# 操作舒适、简单

Comfortable, simple and convenient operation

02

## 低手位调焦

低位左/右手同轴调焦手轮，直径大小适中，操作手感更舒适。

抓握式和指压式转动，指压式只需单指按住旋转轮，便可快速旋转对焦，操作便捷高效。

上限位及松紧调节环，避免上调焦时压损样品和方便不同握力的使用者调节松紧。

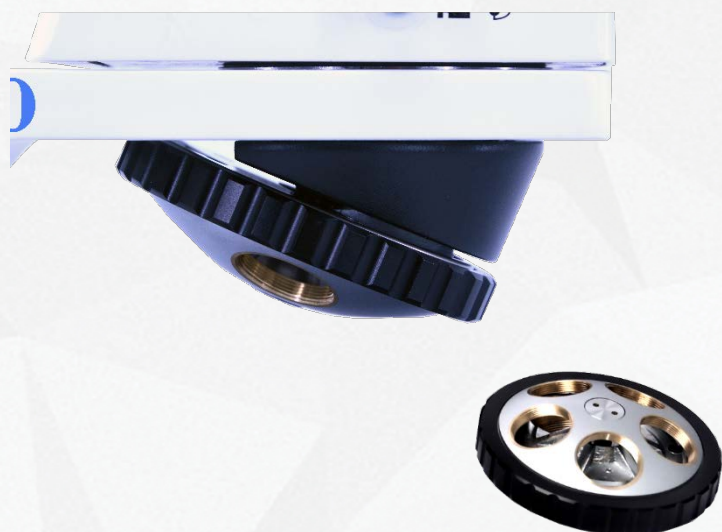


03

## 定位精准

物镜转换器最多装载 5 个物镜，满足不同倍数下观察的需要。

内向式滚珠内定位，定位准确清晰，齿纹旋转环，方便转动。



5孔物镜转盘

05

# 操作舒适、简单

Comfortable, simple and convenient operation

04

## 升降聚光镜

聚光镜，高度可调节，非球面镜片，高数值孔径，聚光强，视场亮度均匀一致。

带可调孔径光阑，标记对应倍数物镜的光阑调节值。

快拆卸安装架，方便更换暗场聚光镜，以满足各种观察需要。



05

## 调节方便

电源开关和亮度调节分别设在机身左右侧，且亮度调节旋钮设置在调焦手轮下面，方便快速操作。

灯座内置可调视场光阑，调节环和灯座一体，调节方便。

落射/反射光源设置在同开关操作，减少误操。

06



# 长效 LED 光源，高强聚光

Long term LED light source, high concentration

LM100 系列透/反射偏光显微镜采用独立控制双 LED 光源，具有亮度高，使用寿命长特点。

视场光阑、孔径光阑和亮度可调。



01

## 长效 LED 光源

LM100 照明光源采用大功率高亮度 LED 照明，色温柔和，节能环保，寿命长。

可安装滤光片，对称 U 形指凹位，方便取放。

02

## 高亮照明

LED 照明光源，不仅能对通常的明视场观察法，还能对偏光、暗场观察法提供清晰鲜明的显微观察像。

配置起偏器（360 度旋转）和检偏器，可实现偏光观察。

滤色片转盘，黄、绿、蓝和磨砂玻璃，为各种样品提供不同色度的照明。



07

# 明、暗场观察，高质成像

Bright and dark field objective lens, high quality imaging

01

## 明暗场观察



配置高品质的明暗视场物镜与明暗视场照明光源，对照明光源的有害光线进行有效消除，使暗视场的成像效果得到了明显提高。

02

## 显微数码观察

为客户提供 230-2100 万像素高灵敏度的显微镜相机选择，满足不同应用需求。

配套成像软件，可连接电脑进行图像采集、保存、分析等功能，软件终身免费升级。



08



# LM100 系列规格

## LM100 series specifications

光学系统	无穷远消色差矫正光学系统	
观察方式	明场、暗场、偏光	
机械筒长	$\infty$ f=200	
放大倍数	50X-1000X	
目镜	大视野 WF10X F.N22mm	
	分划 10X F.N 22mm	
物镜	PL L5X N.A0.12 W.D26.1mm/PL L5X N.A0.12 BD W.D8.1mm	
	PL L10X N.A0.25 W.D20.2mm/PL L10X N.A0.25 BD W.D7.9mm	
	PL L20X N.A0.40 W.D8.8mm/PL L20X N.A0.40 BD W.D7.2mm	
	PL L40X N.A0.60 W.D4.0mm/PL L40X N.A0.60 BD W.D3.0mm	
	PL L50X N.A0.70 W.D3.7mm/PL L50X N.A0.70 BD W.D2.5mm	
	PL L60X N.A0.75 W.D1.2mm/PL L60X N.A0.75 BD W.D1.9mm	
	PL L80X N.A0.80 W.D1.3mm/PL L80X N.A0.80 BD W.D0.8mm	
	PL L100X N.A0.85 W.D0.4mm/PL L100X N.A.85 BD W.D0.4mm	
目镜筒	30°倾斜，眼点可调，瞳距调节范围 53~75mm.	
调焦机构	粗微动同轴调焦,带锁紧和限位装置,有效行程: 26mm, 微动格值:2 $\mu$ m	
转换器	五孔, 内倾式滚珠内定位, 防霉装置	
载物台	双层机械移动式载物台, 外形尺寸:210mmX140mm,移动范围:75mmX50mm	
光源	反射照明	LED 5W, 亮度可调
		配置黄、蓝、绿滤色片与磨砂玻璃片
		内置视场光栏、孔径光栏、滤色片转换装置、推拉式检偏器与起偏器
	透射照明	LED 5W, 亮度可调
		内置视场光栏
		配置蓝滤色片与磨砂玻璃片
聚光镜	阿贝聚光镜 NA.1.25 可上下升降, 孔径光栏	
相机接口	0.5X/1X C-mount	
显微镜相机	500/630/1200/1250/2000/2100 万像素	

